

# Block-ventil centrali AISI 430



## DESCRIZIONE

Una gamma di cappe ad installazione centrale che garantiscono una soluzione razionale e versatile ai problemi di aspirazione sopra la maggior parte delle apparecchiature di cottura. Grazie alla sagoma con frontale inclinato che garantisce un aspetto snello e poco ingombrante, sono particolarmente indicate su cucine di piccole dimensioni. La gamma è composta di cappe con 8 diverse lunghezze (1200, 1600, 2000, 2400, 2800, 3200, 3600 e 4000 mm) e 3 diverse profondità (1400, 1800 e 2200 mm).

## CARATTERISTICHE FUNZIONALI E COSTRUTTIVE

- Costruzione in acciaio inox AISI 430.
- Accessoriata di filtri in AISI 430 con lamelle a labirinto facilmente estraibili per il lavaggio periodico. I filtri a labirinto assicurano una filtrazione costante (senza intasamenti) e sicura (protezione contro il rischio di incendio).
- Canalina perimetrale con foro

di scarico che convoglia i grassi in una bacinella in AISI 304.

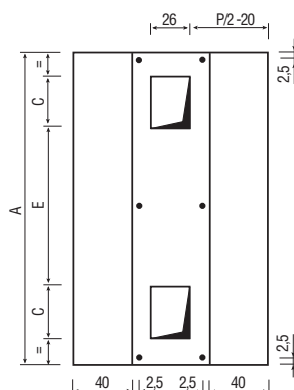
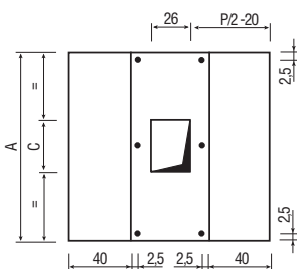
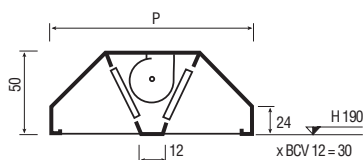
- Tutte le lamiere accessibili dalla mano dell'operatore hanno la doppia piega per evitare ferite.
- Predisposte per l'illuminazione.
- Dotate di pannelli ciechi in AISI 304 per un giusto bilanciamento dell'aspirazione.
- Tutte le cappe sono dotate di ventilatore interno (due per le lunghezze superiori a 2000 mm) di elevata potenza (550 W).
- Passacavo elettrico sul tetto delle cappe.
- Le dimensioni dei fori di espulsione dell'aria sono dimensionate in modo tale da ridurre al minimo le perdite di carico.
- Tutte le cappe sono dotate di punto di misurazione della pressione per una perfetta taratura dell'impianto.
- Tutte le cappe sono dotate di bacinella di scarico condensa in AISI 304.
- In dotazione golfari, tasselli metallici M8 e staffe di sostegno per la sospensione a soffitto.

## NOTE

La portata è calcolata con una pressione di 200 Pascal. Per gli accessori vedere le pagine specifiche. Imballo in legno compreso nel prezzo.

Codice	Modello	Dimensioni			N. Filtri cm 40x50	Peso Kg	Portata indicativa (m³/h) aspirazione	Potenza motore	430 Aisi
		P x L x H	C	E					
640934	<b>BCV 14/12B</b>	140x120x50	30		4	51	2500	550 W	
640935	<b>BCV 14/16B</b>	140x160x50	30		4	59	2500	550 W	
640936	<b>BCV 14/20B</b>	140x200x50	2x30	51	6	67	5000	2x550 W	
640937	<b>BCV 14/24B</b>	140x240x50	2x30	91	8	84	5000	2x550 W	
640938	<b>BCV 14/28B</b>	140x280x50	2x30	131	10	92	5000	2x550 W	
640939	<b>BCV 14/32B</b>	140x320x50	2x30	171	12	100	5000	2x550 W	
640940	<b>BCV 14/36B</b>	140x360x50	2x30	211	12	107	5000	2x550 W	
640941	<b>BCV 14/40B</b>	140x400x50	2x30	251	14	115	5000	2x550 W	
640950	<b>BCV 18/16B</b>	180x160x50	30		4	67	2500	550 W	
640951	<b>BCV 18/20B</b>	180x200x50	2x30	51	6	86	5000	2x550 W	
640952	<b>BCV 18/24B</b>	180x240x50	2x30	91	8	94	5000	2x550 W	
640953	<b>BCV 18/28B</b>	180x280x50	2x30	131	10	109	5000	2x550 W	
640954	<b>BCV 18/32B</b>	180x320x50	2x30	171	12	112	5000	2x550 W	
640955	<b>BCV 18/36B</b>	180x360x50	2x30	211	12	121	5000	2x550 W	
640956	<b>BCV 18/40B</b>	180x400x50	2x30	251	14	130	5000	2x550 W	
640964	<b>BCV 22/20B</b>	220x200x50	2x30	51	6	92	5000	2x550 W	
640965	<b>BCV 22/24B</b>	220x240x50	2x30	91	8	102	5000	2x550 W	
640966	<b>BCV 22/28B</b>	220x280x50	2x30	131	10	112	5000	2x550 W	
640967	<b>BCV 22/32B</b>	220x320x50	2x30	171	12	122	5000	2x550 W	
640968	<b>BCV 22/36B</b>	220x360x50	2x30	211	12	131	5000	2x550 W	
640969	<b>BCV 22/40B</b>	220x400x50	2x30	251	14	141	5000	2x550 W	

## Schemi di installazione



Dim. in cm