

Export-ventil a parete



DESCRIZIONE

Una gamma di cappe a parete con la caratteristica forma parallelepipedica che oltre ad abbinarsi esteticamente alle cappe tecnologiche, conferisce robustezza e costituisce un volume di contenimento dei fumi prima che questi defluiscano verso i filtri. La gamma è composta di cappe con 8 diverse lunghezze (1200, 1600, 2000, 2400, 2800, 3200, 3600 e 4000 mm) e 2 diverse profondità (1200 e 1400 mm).

CARATTERISTICHE FUNZIONALI E COSTRUTTIVE

- Costruzione in acciaio inox AISI 304.
- Accessoriate di filtri in AISI 304 con lamelle a labirinto facilmente estraibili per il lavaggio periodico. I filtri a labirinto assicurano una filtrazione costante (senza intasamenti) e sicura (protezione contro il rischio di incendio).
- Canalina perimetrale con foro

di scarico che convoglia i grassi in una bacinella in AISI 304.

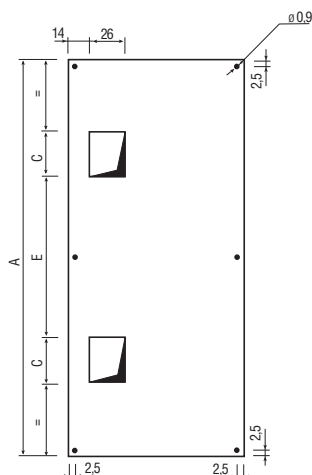
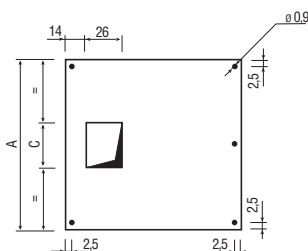
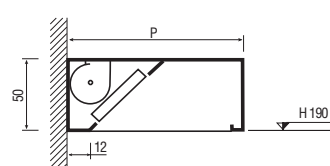
- Tutte le lamiere accessibili dalla mano dell'operatore hanno la doppia piega per evitare ferite.
- Predisposte per l'illuminazione.
- Tutte le cappe sono dotate di ventilatore interno (due per le lunghezze superiori a 2800 mm) di elevata potenza (550 W).
- Passacavo elettrico sul tetto delle cappe.
- Dotate di pannelli ciechi in AISI 304 per un giusto bilanciamento dell'aspirazione.
- Le dimensioni dei fori di espulsione dell'aria sono dimensionate in modo tale da ridurre al minimo le perdite di carico.
- Tutte le cappe sono dotate di punto di misurazione della pressione per una perfetta taratura dell'impianto.
- Tutte le cappe sono dotate di bacinella di scarico condensa in Aisi 304.
- In dotazione golfari, tasselli metallici M8 e staffe di sostegno per la sospensione a soffitto

NOTE

La portata è calcolata con una pressione di 200 Pascal. Per gli accessori vedere le pagine specifiche. Imballo in legno compreso nel prezzo.

Codice	Modello	Dimensioni P x L x H	C	E	N. Filtri cm 40x50	Peso Kg	Portata indicativa (m³/h) aspirazione	Potenza motore	304 Aisi
640976	EPV 12/12	120x120x50	30		2	52	2500	550 W	
640977	EPV 12/16	120x160x50	30		2	67	2500	550 W	
640978	EPV 12/20	120x200x50	30		4	69	2500	550 W	
640979	EPV 12/24	120x240x50	30		4	78	2500	550 W	
640980	EPV 12/28	120x280x50	2x30	131	5	96	5000	2x550 W	
640981	EPV 12/32	120x320x50	2x30	171	6	105	5000	2x550 W	
640982	EPV 12/36	120x360x50	2x30	211	6	113	5000	2x550 W	
640983	EPV 12/40	120x400x50	2x30	251	7	122	5000	2x550 W	
640984	EPV 14/12	140x120x50	30		2	57	2500	550 W	
640985	EPV 14/16	140x160x50	30		2	66	2500	550 W	
640986	EPV 14/20	140x200x50	30		4	74	2500	550 W	
640987	EPV 14/24	140x240x50	30		4	83	2500	550 W	
640988	EPV 14/28	140x280x50	2x30	131	5	101	5000	2x550 W	
640989	EPV 14/32	140x320x50	2x30	171	6	110	5000	2x550 W	
640990	EPV 14/36	140x360x50	2x30	121	6	118	5000	2x550 W	
640991	EPV 14/40	140x400x50	2x30	251	7	127	5000	2x550 W	

Schemi di installazione



Dim. in cm