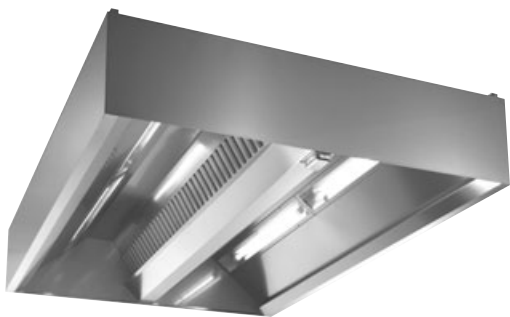


Supertredil monoblocco centrali



DESCRIZIONE

Una gamma di cappe centrali che sfrutta il principio della "Immissione induttiva". Aria non trattata viene immessa al suo interno a parziale compensazione di quella estratta. Oltre ad un migliore trascinamento dei fumi verso la superficie filtrante, viene ridotta la depressione dell'ambiente con conseguente diminuzione dei costi energetici di trattamento dell'aria immessa in cucina.

La gamma è composta di cappe con 7 diverse lunghezze (1600, 2000, 2400, 2800, 3200, 3600 e 4000 mm) e 2 diverse profondità (1800 e 2200 mm).

CARATTERISTICHE FUNZIONALI E COSTRUTTIVE

- Costruzione interamente in AISI 304.
- Cappa a due circuiti indipendenti (aspirazione ed immissione) per ridurre i volumi d'aria trattata da immettere in ambiente.
- Aspirazione centrale con filtri e immissione dell'aria anteriore attraverso 2 strette feritoie opportunamente dimensionate per ottenere il giusto effetto induttivo.
- Profilo delle lamiere particolarmente sagomato per aumentare l'effetto di depressione indotto dal flusso d'aria immesso.

- Pannelli preforati all'interno dei circuiti di immissione per assicurare la perfetta distribuzione ed uniformità dell'aria.
- Zone di immissione completamente isolate internamente per evitare la condensa esterna.
- Riduzione costi fino al 60% di riscaldamento e condizionamento.
- Filtri interamente in AISI 304 con lamelle a labirinto facilmente estraibili per il lavaggio periodico. I filtri a labirinto assicurano una filtrazione costante (non si intasano) e sicura (non si incendiano).
- Canalina di drenaggio centrale con foro di scarico che convoglia i grassi in un bacinella in AISI 304.
- Tutte le lamiere accessibili dalla mano dell'operatore hanno la doppia piega per evitare ferite.
- Illuminazione integrata con schedatura di protezione.
- Dotate di pannelli ciechi in AISI 304 per un giusto bilanciamento dell'aspirazione.
- Le dimensioni dei fori di espulsione ed immissione dell'aria sono tali da ridurre al minimo le perdite di carico.
- Tutte le cappe sono dotate di punto di misurazione della pressione per una perfetta taratura dell'impianto.
- A disposizione come accessori a richiesta il plenum di immissione coibentati per evitare la condensa.

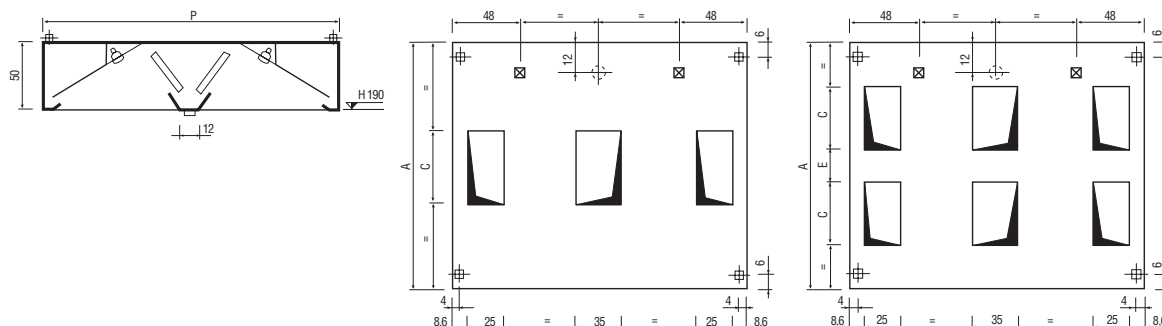
Codice	Modello	Dimensioni P x L x H	C	E	N. Filtri cm 40x35	Luce W	Peso Kg	Portata indicativa (m ³ /h)		304 Aisi
								aspirazione	immissione	
641265	STCF 18/16	180x160x50	50		8	480	136	4050	2430	
640234	STCF 18/20	180x200x50	60		10	480	162	4600	2760	
640235	STCF 18/24	180x240x50	70		12	480	188	5500	3300	
640236	STCF 18/28	180x280x50	2x40	100	14	720	214	6400	3840	
640237	STCF 18/32	180x320x50	2x50	110	16	720	240	7400	4440	
640041	STCF 18/36	180x360x50	2x60	120	18	960	266	8200	4920	
640238	STCF 18/40	180x400x50	2x70	130	20	960	292	9200	5520	
641266	STCF 22/20	220x200x50	60		10	480	172	6150	3690	
641267	STCF 22/24	220x240x50	70		12	480	198	7400	4440	
641268	STCF 22/28	220x280x50	2x40	100	14	720	224	8600	5160	
641269	STCF 22/32	220x320x50	2x50	110	16	720	250	9850	5910	
641270	STCF 22/36	220x360x50	2x60	120	18	960	276	11100	6660	
641271	STCF 22/40	220x400x50	2x70	130	20	960	302	12300	7380	

NOTE

La portata di aspirazione riportata è indicativa. Per una più precisa determinazione della portata d'aria di ciascuna cappa, vedere le spiegazioni a pagina 94. La portata di immissione è circa il 60% dell'aria estratta.

Per gli accessori vedere le pagine specifiche. Imballo in legno compreso nel prezzo.

Schemi di installazione



Dim. in cm

☒ Scatola di allacciamento elettrico luci