

ECO 110

Cottura centrale passante bagnomaria elettrico



696546

- La gamma completa comprende **25 modelli** di apparecchiature di cui **1 bagnomaria elettrico** da 1/2 modulo su vano neutro passante, con portine, studiate per le utenze che richiedono la sistemazione ad isola del blocco di cottura.
- La gamma presentata è molto ampia e consente la massima libertà compositiva.
- Apparecchiature costruite in acciaio inox AISI 304, con piani di lavoro di 2 mm di spessore.
- Vasca costruita in acciaio inox AISI 304 con angoli arrotondati, completa di falso fondo, adatta al contenimento di 5 bacinelle GN 1/3 o multipli con altezza 150 mm (disponibili a richiesta) o di pentolini.
- Rubinetto erogazione acqua posto sul piano superiore del bagnomaria.
- Riscaldamento mediante resistenze esterne alla vasca.
- Manutenzione semplificata in quanto le parti funzionali sono accessibili frontalmente dal cruscotto.
- Tubo troppopieno.
- Grado di protezione all'acqua IPX5.

ECO 110 Cottura centrale passante - bagnomaria elettrico

Codice	Modello	Descrizione	Misure mm	kg	m ³
696546	N11ØBMEN	Bagnomaria elettrico vasca GN 1/3 su vano neutro - kW 3 - 230/1 + N	400x1100x850	70	0,86

Accessori a richiesta

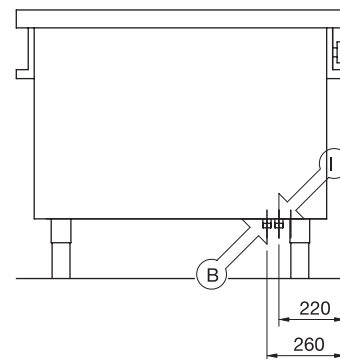
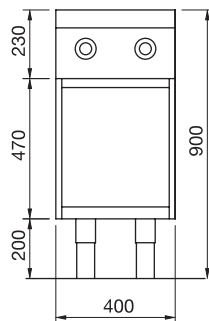
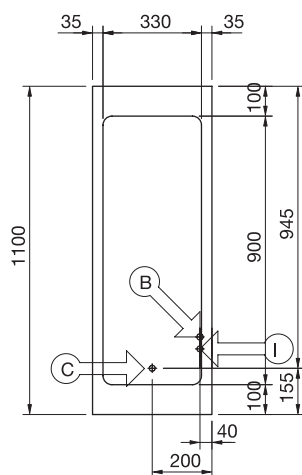
Codice	696546
Piano porzionatore anteriore 400 mm	921781
Portina per vani	922024

ECO 110 cottura centrale passante - bagnomaria elettrico**DATI TECNICI**

Codice	696546
Alimentazione	elettrica
Vasche n.	1
Dimensioni esterne (mm):	
lunghezza	400
profondità	1100
altezza	850
regolazione altezza	50
Dimensione utili vasca (mm):	
lunghezza	330
profondità	870
altezza	200
Controllo termostatico	•
Capacità vasca max (lt.)	30
Dimensione vano (mm):	
lunghezza	320
profondità	980
altezza	395
Potenza totale installata (kW)	3
Tensione di alimentazione (50/60 Hz)	230/1+N

**Schemi di installazione**

696546



- B** Attacco acqua fredda \varnothing 1/2"
- C** Scarico acqua
- I** Ingresso cavo elettrico