

ECO 70

Cucine elettriche



178314

- La gamma è composta da **4 modelli** di cucine elettriche componibili, con piastra tonda, rispettivamente: top 2 piastre elettriche, top 4 piastre elettriche, monoblocco 4 piastre elettriche su forno elettrico, monoblocco 4 piastre elettriche su vano aperto.
- La componibilità è assicurata dalla possibilità di accostare le apparecchiature schiena contro schiena e lateralmente grazie al sistema esclusivo di giunzione «testa a testa».
- Costruite in acciaio inox AISI 304 con finitura esterna semilucida «Scotch-Brite» e montate (modelli monoblocco) su piedini regolabili in altezza (da 150 a 200 mm); piano di lavoro spessore 1,5 mm.
- **Piano di cottura** con piastre di elevata potenza, 2,6 kW e termostato di sicurezza incorporato per evitare il surriscaldamento delle piastre a vuoto e ridurre i consumi energetici (si consiglia comunque di evitare il funzionamento delle piastre a vuoto). Piastre in ghisa fissate sul piano con

sistema a tenuta d'acqua e poste allo stesso livello delle altre funzioni di cottura indiretta. Lampada spia di funzionamento.

- **Forno elettrico** da kW 6, con termostato regolabile ed indicazione della temperatura in °C (da 140 a 300 °C); termostatazione unica per gruppo resistenze superiori ed inferiori.
- **Elemento vano**, attrezzabile, a richiesta, con portine e cassetti e riscaldabile per mezzo di un apposito kit con resistenza in acciaio inox, termostata.
- Grado di protezione all'acqua IP24.

ECO 70 Cucine elettriche

Codice	Modello	Descrizione	Misure mm	kg	m ³
178313	CC2TE004	Cucina top elettrica-2 piastre-5,2 kW	400x700x250	20	0,08
178314	CC4TE008	Cucina top elettrica-4 piastre-10,4 kW	800x700x250	40	0,15
178317	CC4FE008	Cucina elettrica-4 piastre su forno elettrico-16,4 kW	800x700x850	80	0,48
178316	CC6VE012	Cucina elettrica-6 piastre su vano-15,6 kW	1200x700x850	75	0,72

Accessori in dotazione

Codice	178313	178314	178317	178316
2/1 gn griglia cromata			1	

Accessori a richiesta

Codice	178313	178314	178317	178316
2 supporti+guide per 4 gn 1/1 & 2/1				206244
2/1 gn griglia cromata			164250	
4 piedini per installazione in muratura			206210	206210
4 ruote (2 con freno)			206188	206188
Colonnina acqua orientabile	206266	206266	206266	206266
Coppia di zoccolature laterali			206249	206249
Corrimano destro e sinistr	206240	206240	206240	206240
Corrimano frontale 1200 mm	226191	226191	226191	226191
Corrimano frontale 1600 mm	226192	226192	226192	226192
Corrimano frontale 400 mm	226166	226166	226166	226166
Corrimano frontale 800 mm	226167	226167	226167	226167
Kit piedini flangiati			206136	206136
Kit risc. per vano neutro				206259
Pann. lat. per vano neutro				206252
Piano porzionatore anteriore 400 mm	226185	226185	226185	226185
Piano porzionatore anteriore 800 mm	226186	226186	226186	226186
Portina per vano neutro				226196
Supp. per soluzione a ponte 1000 mm	206138	206138		
Supp. per soluzione a ponte 1200 mm	206139	206139		
Supp. per soluzione a ponte 1400 mm	206140	206140		
Supp. per soluzione a ponte 1600 mm	206141	206141		
Supp. per soluzione a ponte 400 mm	206154	206154		
Supp. per soluzione a ponte 800 mm	206137	206137		
Supporto centrale per basi 800/1200mm				206245
Zocc. laterale per install. muratura			206265	206265
Zoccol. front. install. murat. 400 mm			206147	206147
Zoccol. front. install. murat. 1000 mm			206150	206150
Zoccol. front. install. murat. 1200 mm			206151	206151
Zoccol. front. install. murat. 1600 mm			206152	206152
Zoccol. front. install. murat. 200 mm			206146	206146
Zoccol. front. install. murat. 800 mm			206148	206148
Zoccolatura frontale 1000 mm			206177	206177
Zoccolatura frontale 1200 mm			206178	206178
Zoccolatura frontale 1600 mm			206179	206179
Zoccolatura frontale 200 mm			206174	206174

Accessori a richiesta

Codice	178313	178314	178317	178316
Zoccolatura frontale 400 mm			206175	206175
Zoccolatura frontale 800 mm			206176	206176

ECO 70 Cucine elettriche

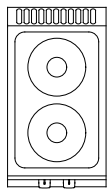
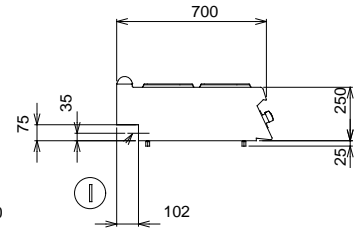
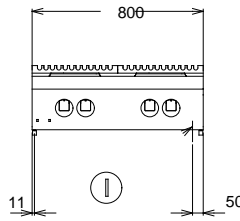
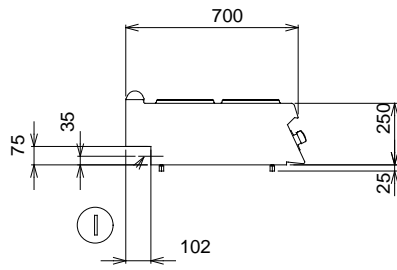
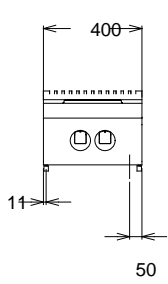
DATI TECNICI

Codice	178313	178314	178317	178316
Alimentazione	Elettrica	Elettrica	Elettrica	Elettrica
Dimensioni esterne - mm				
lunghezza	400	800	800	1200
profondità	700	700	700	700
altezza	250	250	850	850
Dimensioni interne forno - mm				
lunghezza			540	
profondità			650	
altezza			300	
Forno				
potenza - kW			6	
temperatura min-max - °C			140, 300	
Dimensioni vano - mm				
lunghezza				1030
profondità				640
altezza				420
Forno				
potenza bruciatori - kW			6	
Potenza piastre posteriori - kW	2.6	2.6, 2.6	2.6, 2.6	2.6, 2.6, 2.6
Potenza piastre anteriori - kW	2.6	2.6, 2.6	2.6, 2.6	2.6, 2.6, 2.6
Potenza - kW				
installata-elettrica	5.2	10.4	16.4	15.6
Tensione di alimentazione	400 V, 3N, 50/60	400 V, 3N, 50/60	400 V, 3N, 50/60	400 V, 3N, 50/60

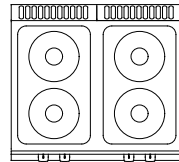


178313

178314



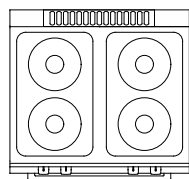
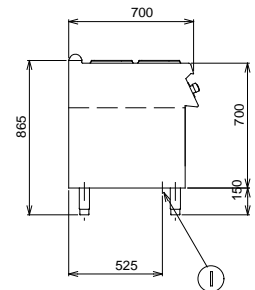
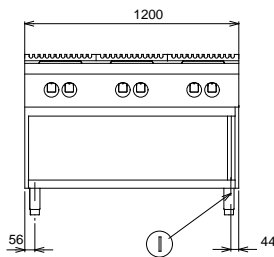
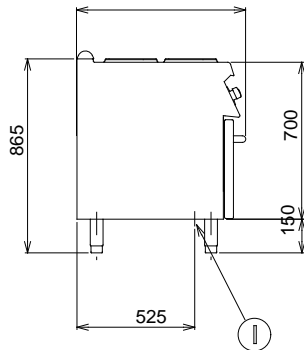
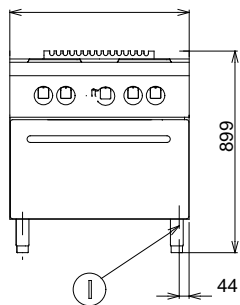
597824400



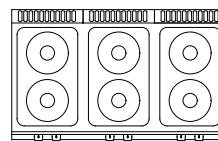
597824500

178317

178316



597824800



597824700

Codice

I - Ingresso cavo elettrico

178313

400 V, 3N,
50/60

178314

400 V, 3N,
50/60

178317

400 V, 3N,
50/60

178316

400 V, 3N,
50/60