

ECO 70

Piastre ad induzione



178321

- La gamma è composta da **2 modelli** di piastre ad induzione top, elettriche e componibili da 1/2 modulo e 1 modulo.
- La componibilità è assicurata dalla possibilità di accostare le apparecchiature schiena contro schiena e lateralmente grazie al sistema esclusivo di giunzione «testa a testa».
- Costruite in acciaio inox AISI 304 con finitura esterna semilucida «Scotch-Brite»; ideali per cibi delicati.
- **Piano di cottura in vetroceramica spessore 6 mm**, diametro 230 mm di elevata potenza 3,5 kW e termostato di sicurezza incorporato. Manopole di attivazione coil (treccia in rame) di riscaldamento per una più precisa scelta delle potenze (9 livelli di potenze differenti). Piano in vetroceramica fissato sul piano con sistema a tenuta d'acqua e posto allo stesso livello delle altre funzioni di cottura indiretta.
- Velocità di cottura da 0 °C a 100 °C in 10 secondi.
- Cassetto posizionato nella parte inferiore per un facile accesso e pulizia. Filtri all'interno.
- Superficie di cottura liscia e particolarmente ampia, con indicazione delle zone di cottura. A contatto con un recipiente per la cottura ad induzione, c'è una emissione immediata del calore. Il sistema ad induzione riduce le perdite di calore poiché riscalda solo la parte a contatto con i recipienti.
- **Dispositivo di sicurezza** contro il surriscaldamento delle zone di cottura.
- Lampade spia di funzionamento.
- I top sono componibili verticalmente con basi neutre accessoriabili o supporti per sistemi a ponte o su base freezer.
- Grado di protezione all'acqua IP24.

ECO 70 Piastre ad induzione

Codice	Modello	Descrizione	Misure mm	kg	m ³
178321	CC2TEI004	Piano di cottura top-2 piastre induzione-7 kW	400x700x250	20	0,08
178322	CC4TEI008	Piano di cottura top-4 piastre induzione-14 kW	800x700x250	40	0,15

Accessori a richiesta

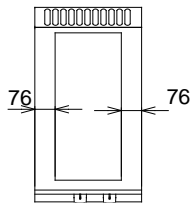
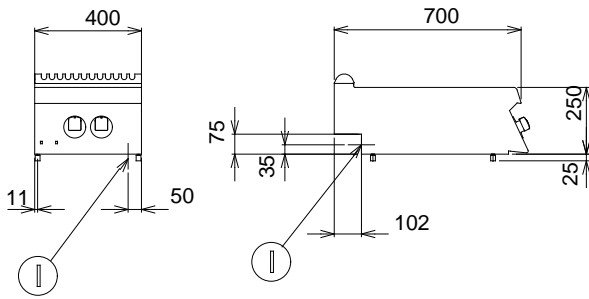
Codice	178321	178322
Colonnina acqua orientabile	206266	206266
Corrimano destro e sinistr	206240	206240
Corrimano frontale 1200 mm	226191	226191
Corrimano frontale 1600 mm	226192	226192
Corrimano frontale 400 mm	226166	226166
Corrimano frontale 800 mm	226167	226167
Piano porzionatore anteriore 400 mm	226185	226185
Piano porzionatore anteriore 800 mm	226186	226186
Supp. per soluzione a ponte 1000 mm	206138	206138
Supp. per soluzione a ponte 1200 mm	206139	206139
Supp. per soluzione a ponte 1400 mm	206140	206140
Supp. per soluzione a ponte 1600 mm	206141	206141
Supp. per soluzione a ponte 400 mm	206154	206154
Supp. per soluzione a ponte 800 mm	206137	206137

ECO 70 Piastre ad induzione

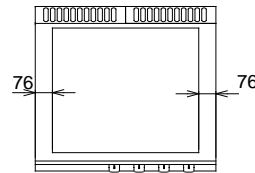
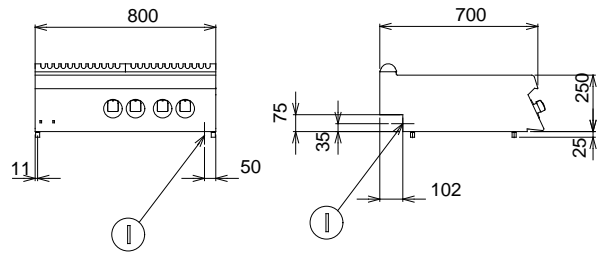
DATI TECNICI

Codice	178321	178322
Alimentazione	Elettrica	Elettrica
Dimensioni esterne - mm		
lunghezza	400	800
profondità	700	700
altezza	250	250
Potenza - kW		
installata-elettrica	7	14
Tensione di alimentazione	400 V, 3N, 50/60	400 V, 3N, 50/60





597825200



597825300