

ECO 70

Tuttapiestra a gas



178383

- La gamma è composta da **2 modelli** di tuttapiestra a gas componibili: monoblocco da un modulo su forno a gas, monoblocco da un modulo (Simple Service), composto da un tuttapiestra e da due fuochi, su forno a gas.
- La componibilità è assicurata dalla possibilità di accostare le apparecchiature schiena contro schiena e lateralmente grazie al sistema esclusivo di giunzione «testa a testa».
- Costruite in acciaio inox AISI 304 con finitura esterna semilucida «Scotch-Brite» e montate su piedini regolabili in altezza (da 150 a 200 mm). Piano di lavoro spessore 1,5 mm.
- **Piano di cottura** con bruciatore centrale di elevata potenza, dimensionato per creare sulla piastra zone termiche differenziate (oltre 500 °C al centro e decrescente verso i bordi) per cotture a diverse temperature. Accensione piezoelettrica e valvola automatica di sicurezza per ogni fuoco. Manopola

erogazione gas a regolazione progressiva. Alimentazione bigas con ugelli intercambiabili.

- **Piastre in ghisa** di elevato spessore, levigate, con cerchio centrale asportabile. Elemento fuochi gas aperti (Simple Service) con bruciatori e spartifiamma in ottone forgiato. Griglie in ghisa smaltate.
- **Forno a gas** con camera di cottura a corpo unico, realizzata in acciaio inox AISI 430, isolata termicamente e dotata di tre coppie di guide antibaltamento. Portina a doppia parete, isolata termicamente e bilanciata con cerniere a molla, maniglia in acciaio inox AISI 304. Bruciatore, posto sotto la suola in acciaio smaltato, con accensione piezoelettrica e fiamma pilota. Valvola automatica di sicurezza e controllo termostatico della temperatura (da 120 a 280 °C).

ECO 70 Tuttapiestra a gas

Codice	Modello	Descrizione	Misure mm	kg	m ³
178382	CTPFG008	Tuttapiestra gas su forno a gas-13 kW	800x700x850	95	0,48
178383	CTPFG208	Tuttapiestra gas combinato con 2 fuochi su forno a gas-20,6 kW	800x700x850	90	0,48

Accessori in dotazione

Codice	178382	178383
2/1 gn griglia cromata	1	1

Accessori a richiesta

Codice	178382	178383
2/1 gn griglia cromata	164250	164250
4 piedini per installazione in muratura	206210	206210
4 ruote (2 con freno)	206188	206188
Anello adattatore convogl.fumi d=120-130	206127	206127
Colonnina acqua orientabile	206266	206266
Condensatore fumi	206246	206246
Coppia di zoccolature laterali	206249	206249
Corrimano destro e sinistro		206240
Corrimano frontale 800 mm	226167	226167
Interruttore di tiraggio diam 120mm	206126	206126
Kit piedini flangiati	206136	206136
Piano porzionatore anteriore 800 mm	226186	226186
Piastra liscia monofuoco		206260
Piastra radiante monofuoco		206264
Piastra rigata monofuoco		206261
Regolatore di pressione unità gas	927225	927225
Zocc. laterale per install. muratura	206265	206265
Zocol. front. install. murat. 400 mm	206147	206147
Zocol. front. install. murat. 1000 mm	206150	206150
Zocol. front. install. murat. 1200 mm	206151	206151
Zocol. front. install. murat. 1600 mm	206152	206152
Zocol. front. install. murat. 200 mm	206146	206146
Zocol. front. install. murat. 800 mm	206148	206148
Zoccolatura frontale 1000 mm	206177	206177
Zoccolatura frontale 1200 mm	206178	206178
Zoccolatura frontale 1600 mm	206179	206179
Zoccolatura frontale 200 mm	206174	206174
Zoccolatura frontale 400 mm	206175	206175
Zoccolatura frontale 800 mm	206176	206176

ECO 70 Tuttapiestra a gas

DATI TECNICI

Codice	178382	178383
Alimentazione	Gas	Gas
Dimensioni esterne - mm		
lunghezza	800	800
profondità	700	700



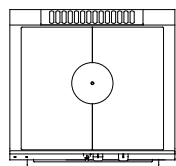
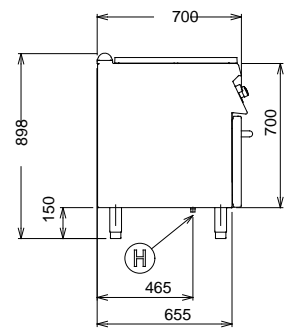
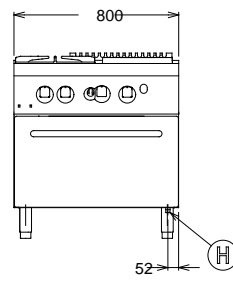
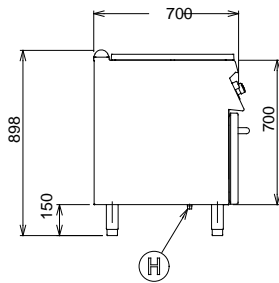
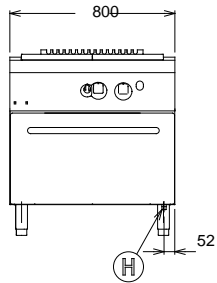
ECO 70 **Tuttapietra a gas**
DATI TECNICI

Codice	178382	178383
altezza	850	850
Dimensioni piastra - mm		
lunghezza	690	340
profondità	590	590
Dimensioni interne forno - mm		
lunghezza	540	540
profondità	650	650
altezza	300	300
Forno		
potenza - kW	6	6
Potenza bruciatori piastra - kW	7	3.8
Forno		
potenza bruciatori - kW	6	6
Potenza fuochi posteriori - kW		5.5
Potenza fuochi anteriori - kW		5.5
Potenza - kW		
totale potenza gas	13	20.6

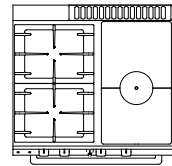
Schemi di installazione

178382

178383



597826500



597826700

Codice	178382	178383
H - Attacco gas	1/2"	1/2"