

ECO 70

Friggitrici elettriche

12 - 14 litri



178425

- La gamma è composta da **12 modelli** di friggitrici componibili di cui 4 elettriche: top 1/2 modulo - 12 litri; top 1 modulo - 12+12 litri; 1 monoblocco 1 modulo 14+14 litri; 1 monoblocco 1/2 modulo - 14 litri.
- I top sono componibili verticalmente con basi neutre accessoriabili o supporti per sistemi a ponte; la componibilità è inoltre assicurata dalla possibilità di accostare le apparecchiature schiena contro schiena e lateralmente grazie al sistema esclusivo di giunzione «testa a testa».
- Costruite in acciaio inox AISI 304 con finitura esterna semilucida «Scotch-Brite» e montate (modelli monoblocco) su piedini regolabili in altezza (da 150 a 200 mm). Piano di lavoro spessore 1,5 mm.
- Riscaldamento ottenuto mediante resistenze corazzate, ribaltabili, ad elevata efficienza. Controllo termostatico della temperatura (da 105 a 185°C). Termostato supplementare di sicurezza per evitare surriscaldamenti accidentali

dell'olio.

- **Vasche** in acciaio inox AISI 304 stampate e sagomate. **Elementi riscaldanti all'interno della vasca.** Rubinetto di scarico vasca anteriore nei modelli top (dispositivo di sicurezza contro aperture accidentali), nel basso, in una bacinella di recupero olio, nei modelli monoblocco. Coperchio rimovibile fornito di serie.
- Tutte le friggitrici sono conformi alle principali normative in materia di sicurezza ed igiene.
- **Elemento vano**, nei modelli monoblocco, in acciaio inox AISI 304 con portine a doppia parete con chiusura a battente e magnete.
- Grado di protezione all'acqua IP24.

ECO 70 Friggitrici elettriche 12 - 14 litri

Codice	Modello	Descrizione	Misure mm	kg	m ³
178422	CFRTE124	Friggitrice top elettrica 1 vasca da 12 litri-1 cestello- 8,7 kW	400x700x250	25	0,08
178423	CFRTE128	Friggitrice top elettrica 2 vasche da 12+12 litri-2 cestelli-17,4 kW	800x700x250	45	0,15
178425	CFRME148	Friggitrice elettrica 2 vasche da 14+14 litri-2 cestelli-17,4 kW	800x700x850	81	0,48
178424	CFRME1474	Friggitrice elettrica 1 vasca da 14 litri-2 cestelli-8,7 kW	400x700x850	35	0,24

Accessori in dotazione

Codice	178422	178423	178425	178424
Cestello per friggitrici 14/15 lt			2	1
Cestello per friggitrici top el. 12 l	1	2		
Portina per vano neutro			2	1

Accessori a richiesta

Codice	178422	178423	178425	178424
2 1/2 cest. per friggitrici 14/15 lt			921692	921692
4 piedini per installazione in muratura			206210	206210
Cestello per friggitrici 14/15 lt			921691	921691
Cestello per friggitrici top el. 12 l	921629	921629		
Coppia di zoccolature laterali			206249	206249
Corrimano destro e sinistr	206240	206240	206240	206240
Corrimano frontale 400 mm	226166			226166
Corrimano frontale 800 mm		226167	226167	
Filtro bacinella raccolta olio friggitr.			921693	921693
Kit piedini flangiati			206136	206136
Piano porzionatore anteriore 400 mm	226185			226185
Piano porzionatore anteriore 800 mm		226186	226186	
Portina per vano neutro			226196	226196
Supp. per soluzione a ponte 1000 mm	206138	206138		
Supp. per soluzione a ponte 1200 mm	206139	206139		
Supp. per soluzione a ponte 1400 mm	206140	206140		
Supp. per soluzione a ponte 1600 mm	206141	206141		
Supp. per soluzione a ponte 400 mm	206154	206154		
Supp. per soluzione a ponte 800 mm	206137	206137		
Zocc. laterale per install. muratura			206265	206265
Zoccol. front. install. murat. 400 mm			206147	206147
Zoccol. front. install. murat. 1000 mm			206150	206150
Zoccol. front. install. murat. 1200 mm			206151	206151
Zoccol. front. install. murat. 1600 mm			206152	206152
Zoccol. front. install. murat. 200 mm			206146	206146
Zoccol. front. install. murat. 800 mm			206148	206148
Zoccolatura frontale 1000 mm			206177	206177
Zoccolatura frontale 1200 mm			206178	206178
Zoccolatura frontale 1600 mm			206179	206179
Zoccolatura frontale 200 mm			206174	206174
Zoccolatura frontale 400 mm			206175	206175
Zoccolatura frontale 800 mm			206176	206176

ECO 70 Friggitrici elettriche 12 - 14 litri

DATI TECNICI

Codice	178422	178423	178425	178424
Alimentazione	Elettrica	Elettrica	Elettrica	Elettrica
Dimensioni esterne - mm				
lunghezza	400	800	800	400
profondità	700	700	700	700



ECO 70
DATI TECNICI

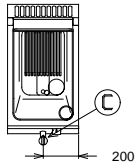
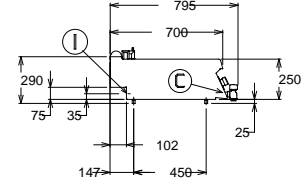
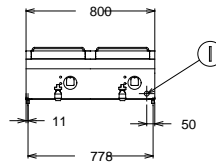
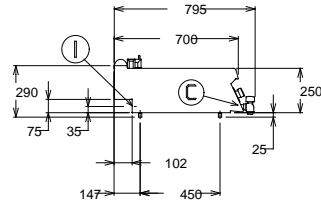
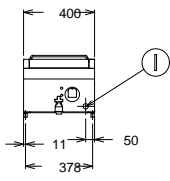
Friggitrici elettriche 12 - 14 litri

Codice	178422	178423	178425	178424
altezza	250	250	850	850
Dimensioni utili vasca - mm				
lunghezza	240	240	240	240
profondità	420	420	380	380
altezza	235	235	285	285
Capacità vasca - min/max - lt.	10, 12	10, 12	12, 14	12, 14
Potenza - kW				
installata-elettrica	8.7	17.4	17.4	8.7
Tensione di alimentazione	400 V, 3N, 50/60	400 V, 3N, 50/60	400 V, 3N, 50/60	400 V, 3N, 50/60

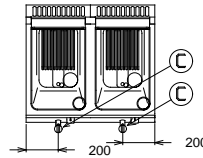
Schemi di installazione

178422

178423



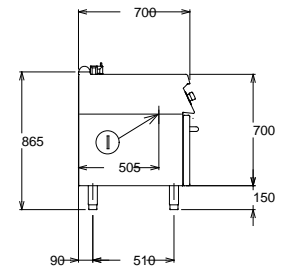
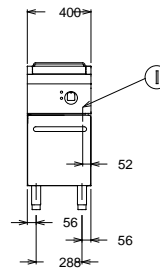
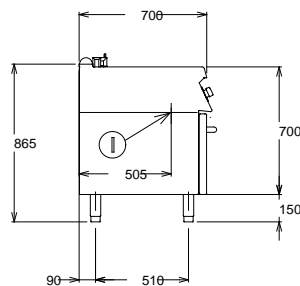
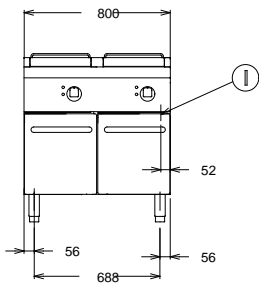
597829200



597829300

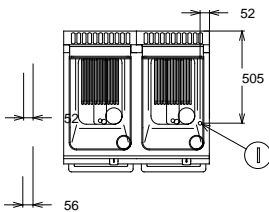
178425

178424



597829500

597829400



Codice	178422	178423	178425	178424
I - Ingresso cavo elettrico	400 V, 3N, 50/60	400 V, 3N, 50/60	400 V, 3N, 50/60	400 V, 3N, 50/60