

ECO 70

Bagnomaria elettrici



178457

- La gamma comprende **2 modelli** di bagnomaria componibili: top 1/2 modulo e 1 modulo elettrici.
- I top sono componibili verticalmente con basi neutre accessoriabili o supporti per sistemi a ponte; la componibilità è inoltre assicurata dalla possibilità di accostare le apparecchiature schiena contro schiena e lateralmente grazie al sistema esclusivo di giunzione «testa a testa».
- Apparecchiature costruite in acciaio inox AISI 304 con finitura esterna semilucida «Scotch-Brite». Piano di lavoro spessore 1,5 mm. Resistenze corazzate in lega inossidabile, poste sotto la vasca.
- **Vasca** con spigoli interni arrotondati e dimensionata per l'impiego di bacinelle GN 1/1 per il 1/2 modulo, GN 2/1 per il modello ad 1 modulo. Scarico vasca mediante rubinetto frontale.
- Traversa vasca asportabile nei modelli da 1 modulo.
- Controllo termostatico della

- temperatura, regolabile da 30 a 90°C
- Lampade spia di funzionamento.
- Grado di protezione all'acqua IP24.

ECO 70 Bagnomaria elettrici

Codice	Modello	Descrizione	Misure mm	kg	m ³
178457	CBMTE004	Bagnomaria top elettrico 1 vasca-1,5 kW	400x700x250	20	0,08
178458	CBMTE008	Bagnomaria top elettrico 1 vasca-3 kW	800x700x250	27	0,15

Accessori a richiesta

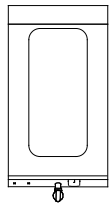
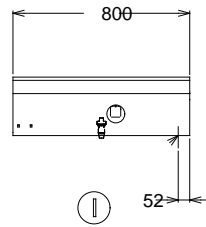
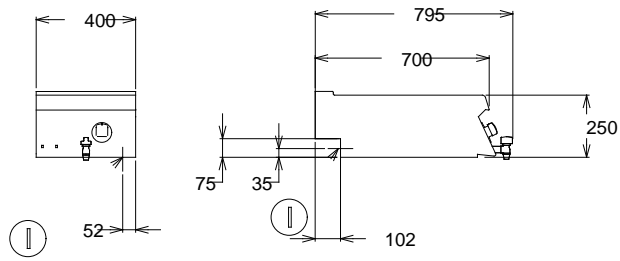
Codice	178457	178458
Corrimano destro e sinistr	206240	206240
Corrimano frontale 400 mm	226166	
Corrimano frontale 800 mm		226167
Falso fondo forato per bagnomaria 400 mm	921622	
Falso fondo forato per bagnomaria 800 mm		921623
Piano porzionatore anteriore 400 mm	226185	
Piano porzionatore anteriore 800 mm		226186
Rubinetto per bagnomaria top 700 mm		921627
Supp. per soluzione a ponte 1000 mm	206138	206138
Supp. per soluzione a ponte 1200 mm	206139	206139
Supp. per soluzione a ponte 1400 mm	206140	206140
Supp. per soluzione a ponte 1600 mm	206141	206141
Supp. per soluzione a ponte 400 mm	206154	206154
Supp. per soluzione a ponte 800 mm	206137	206137

ECO 70 Bagnomaria elettrici

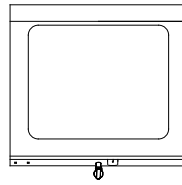
DATI TECNICI

Codice	178457	178458
Alimentazione	Elettrica	Elettrica
Dimensioni esterne - mm		
lunghezza	400	800
profondità	700	700
altezza	250	250
N° di vasche	1	1
Dimensioni utili vasca - mm		
lunghezza	306	630
profondità	510	510
altezza	156	156
Controllo termostatico	I	I
Limitatore di temperatura	I	I
Potenza - kW		
installata-elettrica	1,5	3
Tensione di alimentazione	230 V, 1N, 50/60	400 V, 3N, 50/60





597830900



597831000

Codice

178457

178458

C - Scarico acqua

1/2"

1/2"

I - Ingresso cavo elettrico

230 V, 1N, 50/60

400 V, 3N, 50/60