

## Cucine elettriche top

La gamma Elco 700HP comprende più di 100 modelli realizzati per assicurare elevate prestazioni, affidabilità, risparmio energetico, standard di sicurezza ed ergonomia. Questi concetti si concretizzano nella perfetta modularità della gamma che consente di ottenere numerose configurazioni, monoblocco o a ponte.

Elco 700HP è la dimostrazione di come la più avanzata tecnologia sia in grado di rispondere alle esigenze della cucina professionale. I modelli presenti in questa scheda sono cucine elettriche top.



178613

### FACILITA' DI INSTALLAZIONE

- Tutti i modelli sono dotati di canaline per facilitare le operazioni di installazione e possono essere installati su vani neutri o supporti a ponte.
- Allacciamento semplificato dalla base dell'unità o dalla parte posteriore.

### PULIBILITA'

- Piano di cottura in acciaio inox di 1,5 mm di spessore con angoli arrotondati.
- Pannellatura frontale in acciaio inox con finitura Scotch Brite.
- Bordi laterali con angoli arrotondati e saldature a laser per consentire giunture a livello tra le unità.

### FACILITA' D'USO

- Piastre in ghisa saldate sul piano ermeticamente, con termostato di sicurezza.
- Piastre da 2,6 KW.

### MANUTENZIONE

- La particolare forma della manopole assicura che l'acqua non penetri all'interno dei comandi durante le operazioni di pulizia.
- Protezione all'acqua IPX4.

### AMBIENTE

- Imballaggio privo di CFC.
- Riciclabilità al 98%.
- Omologazione dai principali enti internazionali di approvazione e marchio CE.



 **Electrolux**

**ELCO 700HP**  
Cucine elettriche top

	<b>QCE400 178613</b>	<b>QCE4002 178635</b>	<b>QCE800 178614</b>	<b>QCE8002 178636</b>	<b>QCEQ800 178618</b>	<b>QCEQ8002 178627</b>
<b>DATI TECNICI</b>						
Alimentazione	Elettrica	Elettrica	Elettrica	Elettrica	Elettrica	Elettrica
Dimensioni esterne - mm						
lunghezza	400	400	800	800	800	800
profondità	730	730	730	730	730	730
altezza	250	250	250	250	250	250
Dimensioni piastre posteriori - mm	Ø 230	Ø 230	Ø 230, Ø 230	Ø 230, Ø 230	Ø 230, Ø 230	Ø 230, Ø 230
Potenza piastre posteriori - kW	2.6	2.6	2.6, 2.6	2.6, 2.6	2.6, 2.6	2.6, 2.6
Dimensioni piastre anteriori - mm	Ø 230	Ø 230	Ø 230, Ø 230	Ø 230, Ø 230	Ø 230, Ø 230	Ø 230, Ø 230
Potenza piastre anteriori - kW	2.6	2.6	2.6, 2.6	2.6, 2.6	2.6, 2.6	2.6, 2.6
Potenza - kW						
installata-elettrica	5.2	5.2	10.4	10.4	10.4	10.4
Peso netto - kg.	20	20	40	40	40	40
Tensione di alimentazione	400 V, 3N, 50/60	230 V, 3, 50/60	400 V, 3N, 50/60	230 V, 3, 50/60	400 V, 3N, 50/60	230 V, 3, 50/60
<b>ACCESSORI</b>						
ALZATINA PER CAMINO ELEMENTI 400 MM	206303	206303				
ALZATINA PER CAMINO ELEMENTI 800 MM			206304	206304	206304	206304
COLONNA ACQUA ORIENTABILE	206289	206289	206289	206289	206289	206289
COPER.ZONA CAMINO AP.800MM PER CAM.GRAN.			206273	206273	206273	206273
COPERT.ZONA CAMINO 800MM PER CAM.PICC.			206272	206272	206272	206272
COPERTURA ZONA CAMINO APERTO 400 MM	206284	206284				
COPPIA DI PANNELLI COPERT.LAT. PER TOP	216277	216277	216277	216277	216277	216277
CORRIMANO FRONTALE 1200 MM	216049	216049	216049	216049	216049	216049
CORRIMANO FRONTALE 1600 MM	216050	216050	216050	216050	216050	216050
CORRIMANO FRONTALE, 400 MM	216046	216046	216046	216046	216046	216046
CORRIMANO FRONTALE, 800 MM	216047	216047	216047	216047	216047	216047
CORRIMANO LAT. DESTRO E SINISTRO	206240	206240	206240	206240	206240	206240
PIANO PORZ. 400 MM	216185	216185	216185	216185	216185	216185
PIANO PORZ. 800 MM	216186	216186	216186	216186	216186	216186
SUPP. PER SOLUZIONE A PONTE 1000 MM	206138	206138	206138	206138	206138	206138
SUPP. PER SOLUZIONE A PONTE 1200 MM	206139	206139	206139	206139	206139	206139
SUPP. PER SOLUZIONE A PONTE 1400 MM	206140	206140	206140	206140	206140	206140
SUPP. PER SOLUZIONE A PONTE 1600 MM	206141	206141	206141	206141	206141	206141
SUPP. PER SOLUZIONE A PONTE 400 MM	206154	206154	206154	206154	206154	206154
SUPP. PER SOLUZIONE A PONTE 800 MM	206137	206137	206137	206137	206137	206137
TUBI DI ESTENSIONE COL.ACQUA ORIENT.	206291	206291	206291	206291	206291	206291

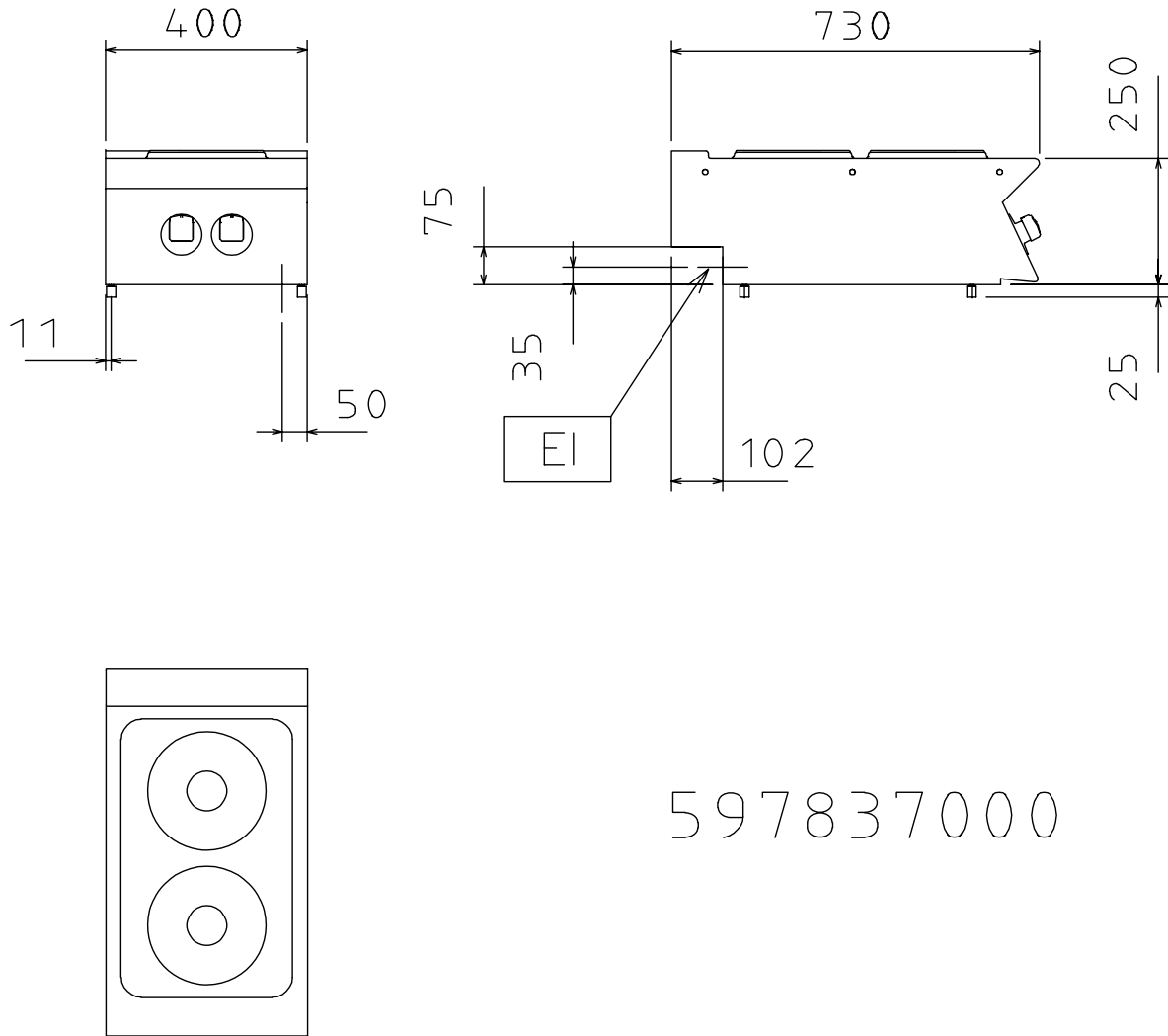
CGBA010

2009-07-03

L'azienda si riserva il diritto di modifiche tecniche senza preavviso

ELCO 700HP  
Cucine elettriche top

178613, 178635



597837000

**LEGENDA**

EI - Ingresso cavo elettrico

**QCE400**  
**178613**

400 V, 3N, 50/60

**QCE4002**  
**178635**

230 V, 3, 50/60

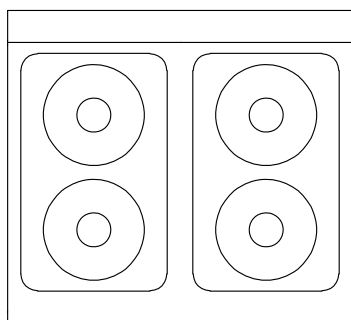
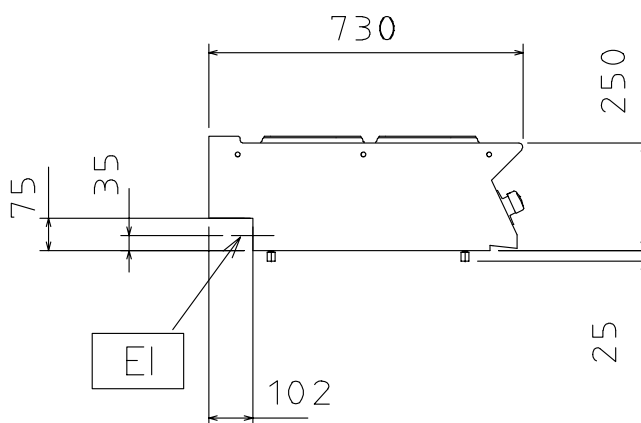
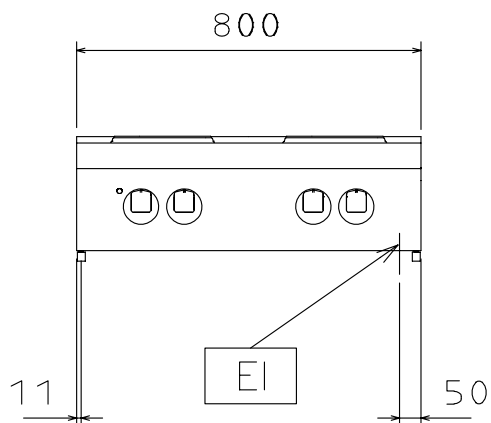
CGBA010

2009-07-03

L'azienda si riserva il diritto di modifiche tecniche senza preavviso

ELCO 700HP  
Cucine elettriche top

178614, 178636



597837100

LEGENDA	QCE800 178614	QCE8002 178636
	EI - Ingresso cavo elettrico	400 V, 3N, 50/60

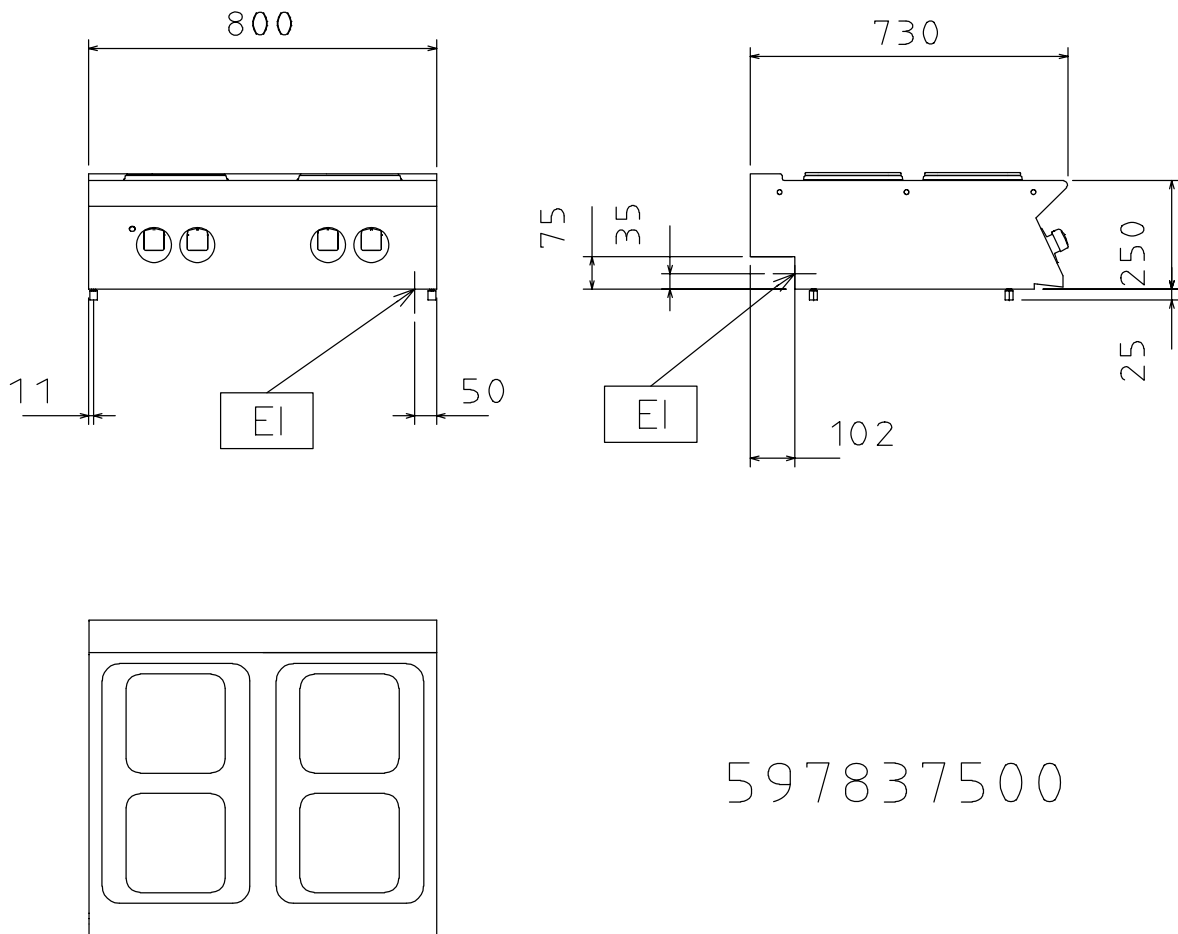
CGBA010

2009-07-03

L'azienda si riserva il diritto di modifiche tecniche senza preavviso

ELCO 700HP  
Cucine elettriche top

178618, 178627



CGBA010

2009-07-03

L'azienda si riserva il diritto di modifiche tecniche senza preavviso

LEGENDA	QCEQ800 178618	QCEQ8002 178627
	EI - Ingresso cavo elettrico	400 V, 3N, 50/60