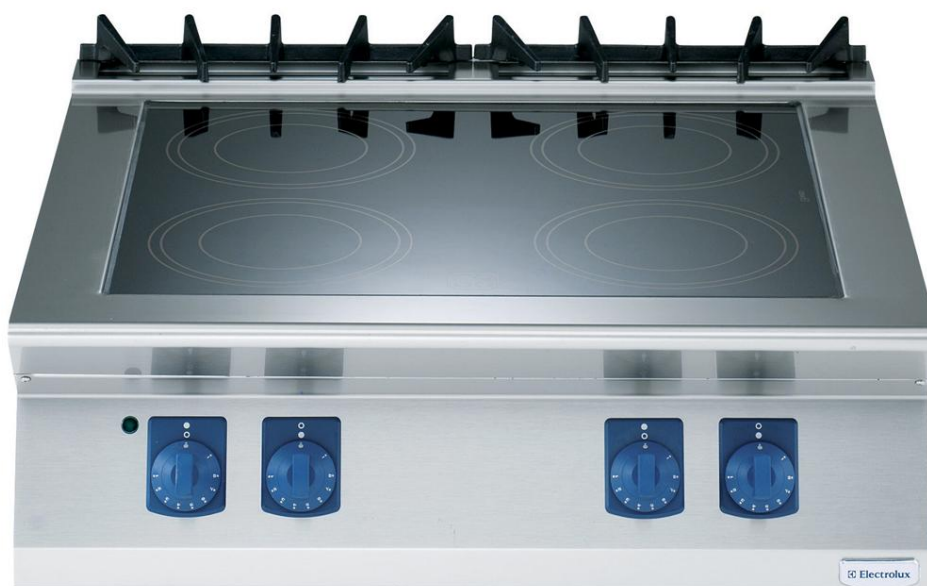


Piano infrarosso top

La gamma Elco 700HP comprende più di 100 modelli realizzati per assicurare elevate prestazioni, affidabilità, risparmio energetico, standard di sicurezza ed ergonomia. Questi concetti si concretizzano nella perfetta modularità della gamma che consente di ottenere numerose configurazioni, monoblocco o a ponte.

Elco 700HP è la dimostrazione di come la più avanzata tecnologia sia in grado di rispondere alle esigenze della cucina professionale. I modelli presenti in questa scheda sono piani ad infrarosso top.



178624

FACILITA' DI INSTALLAZIONE

- Allacciamento semplificato dalla base dell'unità o dalla parte posteriore.

PULIBILITA'

- Piano di lavoro unico stampato in acciaio inox di 1,5 mm di spessore con angoli arrotondati.
- Pannellatura frontale in acciaio inox con finitura Scotch Brite.
- Bordi laterali con angoli arrotondati e saldature a laser per consentire giunture a livello tra le unità.

- Superficie di cottura in vetroceramica (spessore 6 mm) montata a livello sul telaio in acciaio inox 304 AISI per una maggiore facilità di spostamento dei tegami ed agevoli operazioni di pulizia.

FACILITA' D'USO

- Piano di cottura completamente sigillato per prevenire l'infiltrazione di liquidi.
- Riscaldamento realizzato da resistenze elettriche a potenza elevata.
- Le zone di riscaldamento concentriche (2,2kW), di diametro 230 mm, consentono di scegliere l'area di riscaldamento secondo la grandezza della pentola o del tegame.

- Regolazione dell'energia elettrica di ciascuna zona.
- La spia di avvertimento indica il calore residuo sulla superficie radiante, per la sicurezza dell'operatore.

MANUTENZIONE

- Protezione all'acqua IPX4.

AMBIENTE

- Imballaggio privo di CFC.
- Riciclabilità al 98%.
- Omologazione dai principali enti internazionali di approvazione e marchio CE.

ELCO 700HP
Piano infrarosso top

	QINF400 178623	QINF800 178624
DATI TECNICI		
Alimentazione	Elettrica	Elettrica
Dimensioni esterne - mm		
lunghezza	400	800
profondità	730	730
altezza	250	250
Dimensioni piastre posteriori - mm	Ø 230	Ø 230, Ø 230
Potenza piastre posteriori - kW	2.2	2.2, 2.2
Dimensioni piastre anteriori - mm	Ø 230	Ø 230, Ø 230
Potenza piastre anteriori - kW	2.2	2.2, 2.2
Potenza - kW	4.4	8.8
Peso netto - kg.	15	35
Tensione di alimentazione	400 V, 3N, 50/60	400 V, 3N, 50/60
ACCESSORI		
ALZATINA PER CAMINO ELEMENTI 400 MM	206303	
ALZATINA PER CAMINO ELEMENTI 800 MM		206304
COLONNA ACQUA ORIENTABILE	206289	206289
COPER.ZONA CAMINO AP.800MM PER CAM.GRAN.		206273
COPERTURA ZONA CAMINO APERTO 400 MM	206284	
COPPIA DI PANNELLI COPERT.LAT. PER TOP	216277	216277
CORRIMANO FRONTALE 1200 MM	216049	216049
CORRIMANO FRONTALE 1600 MM	216050	216050
CORRIMANO FRONTALE, 400 MM	216046	216046
CORRIMANO FRONTALE, 800 MM	216047	216047
CORRIMANO LAT. DESTRO E SINISTRO	206240	206240
PIANO PORZ. 400 MM	216185	216185
PIANO PORZ. 800 MM	216186	216186
SUPP. PER SOLUZIONE A PONTE 1000 MM	206138	206138
SUPP. PER SOLUZIONE A PONTE 1200 MM	206139	206139
SUPP. PER SOLUZIONE A PONTE 1400 MM	206140	206140
SUPP. PER SOLUZIONE A PONTE 1600 MM	206141	206141
SUPP. PER SOLUZIONE A PONTE 400 MM	206154	206154
SUPP. PER SOLUZIONE A PONTE 800 MM	206137	206137
TUBI DI ESTENSIONE COL.ACQUA ORIENT.	206291	206291

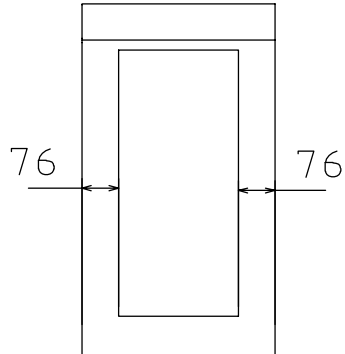
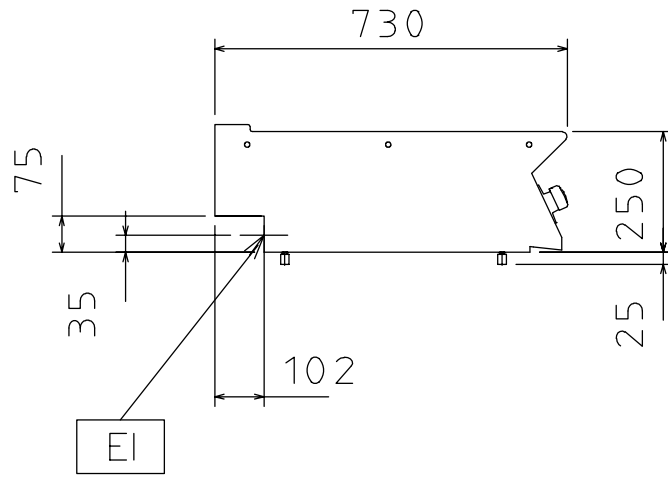
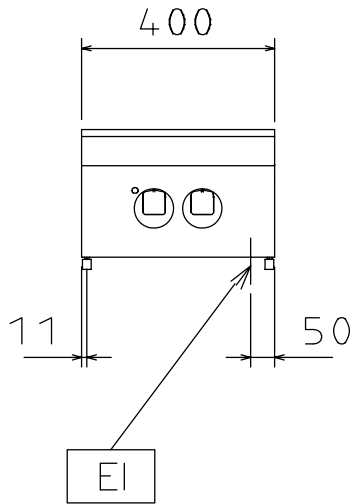
CGDA010

2009-07-03

L'azienda si riserva il diritto di modifiche tecniche senza preavviso

ELCO 700HP
Piano infrarosso top

178623



597837800

CGDA010

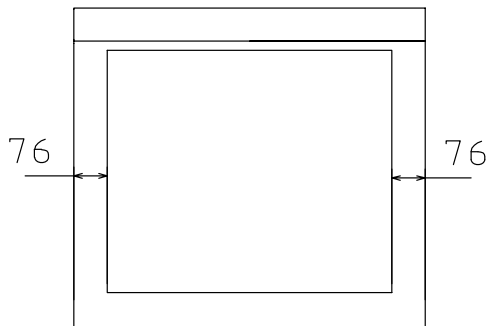
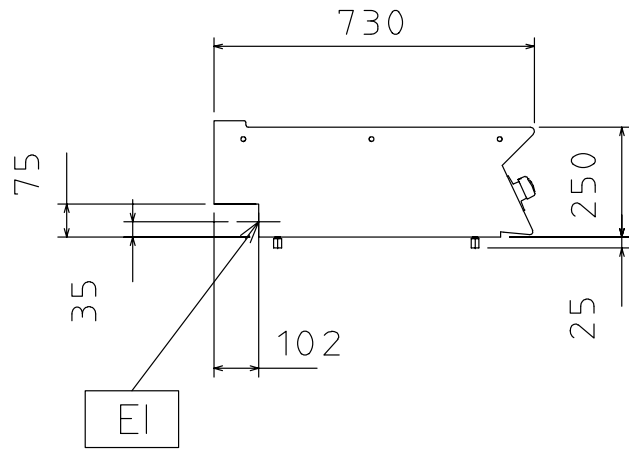
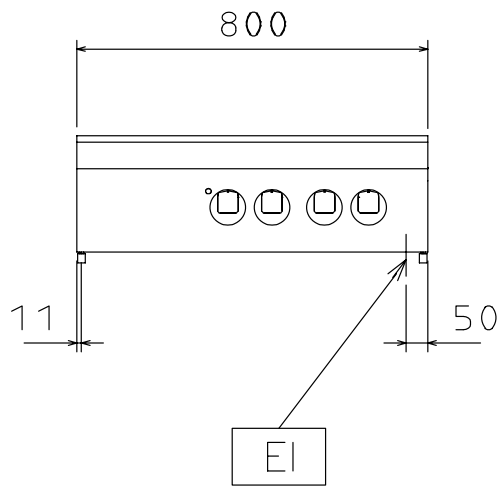
2009-07-03

L'azienda si riserva il diritto di modifiche tecniche senza preavviso

LEGENDA EI - Ingresso cavo elettrico	QINF400 178623
	400 V, 3N, 50/60

ELCO 700HP
Piano infrarosso top

178624



597837900

LEGENDA

EI - Ingresso cavo elettrico

**QINF800
178624**

400 V, 3N, 50/60

CGDA010

2009-07-03

L'azienda si riserva il diritto di modifiche tecniche senza preavviso