

## Friggitrici a gas top

La gamma Elco 700HP comprende più di 100 modelli realizzati per assicurare elevate prestazioni, affidabilità, risparmio energetico, standard di sicurezza ed ergonomia. Questi concetti si concretizzano nella perfetta modularità della gamma che consente di ottenere numerose configurazioni, monoblocco o a ponte.

Elco 700HP è la dimostrazione di come la più avanzata tecnologia sia in grado di rispondere alle esigenze della cucina professionale. I modelli presenti in questa scheda sono friggitorici a gas top.



178710

### FACILITA' DI INSTALLAZIONE

- Tutti i modelli sono dotati di canaline per facilitare le operazioni di installazione e possono essere installati su vani neutri o supporti a ponte.
- Allacciamento semplificato dalla base dell'unità o dalla parte posteriore.

### PULIBILITA'

- Piano di lavoro in acciaio inox di 1,5 mm di spessore con angoli arrotondati.
- Pannellatura frontale in acciaio inox con finitura Scotch Brite.

- Bordi laterali con angoli arrotondati e saldature a laser per consentire giunture a livello tra le unità.
- Lo scarico dell'olio della vasca avviene tramite rubinetto in una bacinella interna di raccolta.

### FACILITA' D'USO

- Bruciatori in acciaio inox a combustione ottimizzata, valvola di sicurezza a termocoppia e fiamma pilota protetta.
- Temperatura di esercizio compresa tra 105°C e 185°C.
- Termostato supplementare di sicurezza.

### MANUTENZIONE

- Protezione all'acqua IPX4.

### AMBIENTE

- Riciclabilità al 98%.
- Imballaggio privo di CFC.
- Omologazione dai principali enti internazionali di approvazione e marchio CE.

**ELCO 700HP**  
**Friggitrici a gas top**

	<b>QFRG481T 178710</b>	<b>QFRG831T 178711</b>
<b>DATI TECNICI</b>		
Alimentazione	Gas	Gas
Dimensioni esterne - mm		
lunghezza	400	800
profondità	730	730
altezza	250	250
N° di vasche	1	2
Dimensioni utili vasca - mm		
lunghezza	240	240
profondità	380	380
altezza	235	235
Limitatore di temperatura	●	●
Temperatura (min-max)-°C	105,185	105,185
Capacità vasca - min/max - lt.	5.5, 7	5.5, 7
Potenza - kW		
totale potenza gas	7	14
Peso netto - kg.	30	60
<b>ACCESSORI IN DOTAZIONE</b>		
GESTELLO PER FRIGGITRICI 7 L	1	2
<b>ACCESSORI</b>		
ALZATINA PER CAMINO ELEMENTI 400 MM	206303	
ALZATINA PER CAMINO ELEMENTI 800 MM		206304
ANELLO ADATTATORE PER CONVOGL.FUMI D=150		206133
GESTELLO PER FRIGGITRICI 7 L	921608	921608
CONVOGLIAT.FUMI D.120MM PER 1/2 MODULO	206310	
CONVOGLIAT.FUMI D.150MM PER 1 MODULO		206246
COPER.ZONA CAMINO AP.800MM PER CAM.GRAN.		206273
COPERTURA ZONA CAMINO APERTO 400 MM	206284	
COPPIA DI PANNELLI COPERT.LAT. PER TOP	216277	216277
CORRIMANO FRONTALE 1200 MM	216049	216049
CORRIMANO FRONTALE 1600 MM	216050	216050
CORRIMANO FRONTALE, 400 MM	216046	216046
CORRIMANO FRONTALE, 800 MM	216047	216047
CORRIMANO LAT. DESTRO E SINISTRO	206240	206240
INTERRUTTORE DI TIRAGGIO DIAM 120MM	206126	
INTERRUTTORE DI TIRAGGIO DIAM 150MM		206132
PIANO PORZ. 400 MM	216185	216185
PIANO PORZ. 800 MM	216186	216186
REGOLATORE DI PRESSIONE UNITÀ GAS	927225	927225
SUPP. PER SOLUZIONE A PONTE 1000 MM	206138	206138
SUPP. PER SOLUZIONE A PONTE 1200 MM	206139	206139
SUPP. PER SOLUZIONE A PONTE 1400 MM	206140	206140
SUPP. PER SOLUZIONE A PONTE 1600 MM	206141	206141
SUPP. PER SOLUZIONE A PONTE 400 MM	206154	206154
SUPP. PER SOLUZIONE A PONTE 800 MM	206137	206137

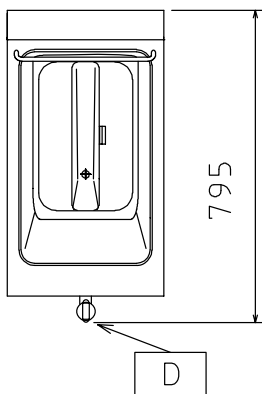
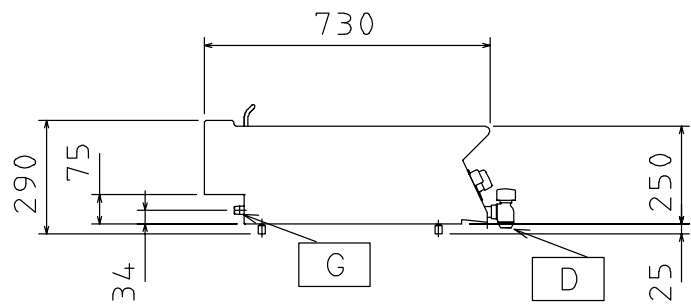
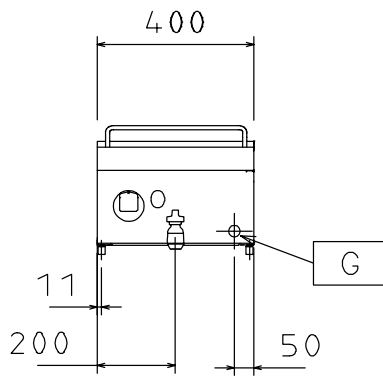
CGEA010

2009-07-03

L'azienda si riserva il diritto di modifiche tecniche senza preavviso

ELCO 700HP  
Friggitrici a gas top

178710



597840200

**LEGENDA**  
G - Attacco gas

**QFRG481T**  
**178710**

1/2"

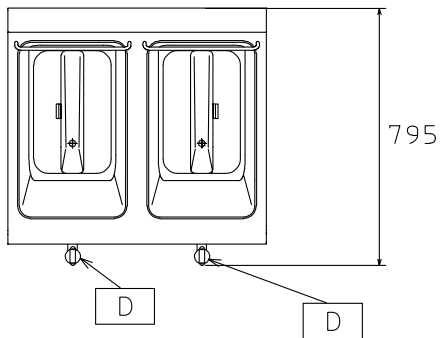
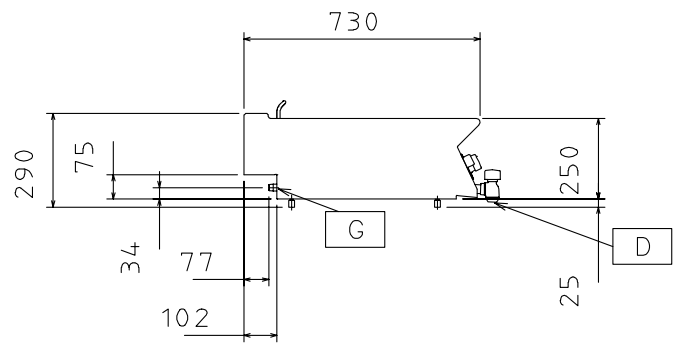
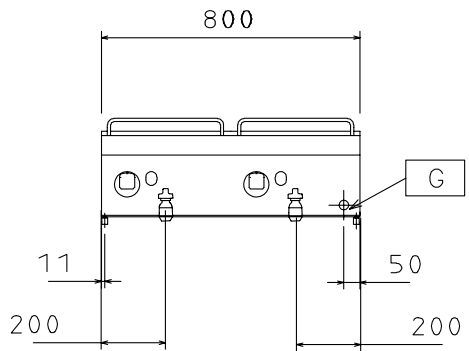
CGEA010

2009-07-03

L'azienda si riserva il diritto di modifiche tecniche senza preavviso

ELCO 700HP  
Friggitrici a gas top

178711



597840300

**LEGENDA**

G - Attacco gas

QFRG831T  
178711

1/2"

CGEA010

2009-07-03

L'azienda si riserva il diritto di modifiche tecniche senza preavviso