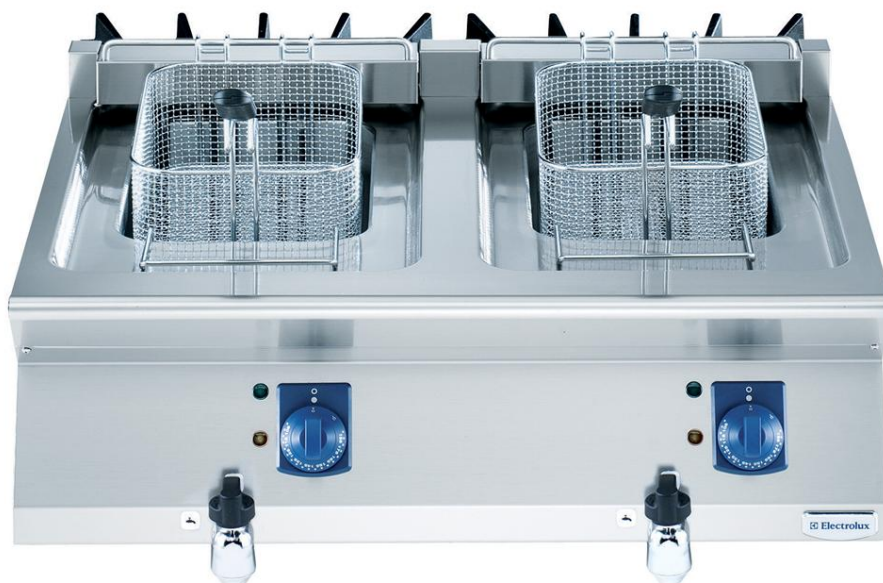


## Friggitrici elettriche top

La gamma Elco 700HP comprende più di 100 modelli realizzati per assicurare elevate prestazioni, affidabilità, risparmio energetico, standard di sicurezza ed ergonomia. Questi concetti si concretizzano nella perfetta modularità della gamma che consente di ottenere numerose configurazioni, monoblocco o a ponte.

Elco 700HP è la dimostrazione di come la più avanzata tecnologia sia in grado di rispondere alle esigenze della cucina professionale. I modelli presenti in questa scheda sono friggitorie elettriche top.



178723

### FACILITA' DI INSTALLAZIONE

- Tutti i modelli sono dotati di canaline per facilitare le operazioni di installazione e possono essere installati su vani neutri o supporti a ponte.
- Allacciamento semplificato dalla base dell'unità o dalla parte posteriore.

### PULIBILITA'

- Piano di lavoro in acciaio inox di 1,5 mm di spessore con angoli arrotondati.
- Pannellatura frontale in acciaio inox con finitura Scotch Brite.
- Bordi laterali con angoli arrotondati e saldature a laser per consentire giunture a livello tra le unità.
- Olio scaricato tramite rubinetto

posizionato nella parte anteriore della macchina.

### FACILITA' D'USO

- Resistenze corazzate in Incoloy posizionate all'interno della vasca per i modelli da 5 e 12 litri.
- Temperatura di esercizio compresa tra 105°C e 185°C.
- Nel modello da 7 litri, gli elementi riscaldanti sono fissati all'esterno delle vasche a forma di "V" con lo scopo di incrementare la durata dell'olio, migliorare la produttività e facilitare la pulizia.
- Termostato supplementare di sicurezza.

### MANUTENZIONE

- Protezione all'acqua IPX4.

### AMBIENTE

- Riciclabilità al 98%.
- Imballaggio privo di CFC.
- Omologazione dai principali enti internazionali di approvazione e marchio CE.

**ELCO 700HP**  
**Friggitrici elettriche top**

CGE010

2009-07-03

<b>DATI TECNICI</b>	<b>QFRE470T 178717</b>	<b>QFRE470T2 178728</b>	<b>QFRE481T 178718</b>	<b>QFRE481T2 178731</b>	<b>QFRE831T 178719</b>	<b>QFRE400T 178722</b>	<b>QFRE800T 178723</b>	<b>QFRE800T2 178730</b>
Alimentazione	Elettrica	Elettrica	Elettrica	Elettrica	Elettrica	Elettrica	Elettrica	Elettrica
Dimensioni esterne - mm								
lunghezza	400	400	400	400	800	400	800	800
profondità	730	730	730	730	730	730	730	730
altezza	250	250	250	250	250	250	250	250
N° di vasche	2	2	1	1	2	1	2	2
Dimensioni utili vasca - mm								
lunghezza	110	110	240	240	240	240	240	240
profondità	420	420	380	380	380	420	420	420
altezza	235	235	235	235	235	235	235	235
Controllo termostatico	●	●	●	●	●	●	●	●
Limitatore di temperatura	●	●	●	●	●	●	●	●
Capacità vasca - min/max - lt.	4, 5	4, 5	5,5, 7	5,5, 7	5,5, 7	10, 12	10, 12	10, 12
Potenza - kW								
installata-elettrica	9	9	5,4	5,4	10,8	8,7	17,4	17,4
Peso netto - kg.	20	20	30	30	55	25	45	45
Tensione di alimentazione	400 V, 3N, 50/60	230 V, 3, 50/60	400 V, 3N, 50/60	230 V, 3, 50/60	400 V, 3N, 50/60	400 V, 3N, 50/60	400 V, 3N, 50/60	230 V, 3, 50/60

L'azienda si riserva il diritto di modifiche tecniche senza preavviso

**ELCO 700HP**  
**Friggitrici elettriche top**

	<b>QFRE470T 178717</b>	<b>QFRE470T2 178728</b>	<b>QFRE481T 178718</b>	<b>QFRE481T2 178731</b>	<b>QFRE831T 178719</b>	<b>QFRE400T 178722</b>	<b>QFRE800T 178723</b>	<b>QFRE800T2 178730</b>
<b>ACCESSORI IN DOTAZIONE</b>								
2 CESTELLI PER FRIGGITRICI EL.2X5L+12L	1	1						
CESTELLO PER FRIGGITRICI 7 L			1	1	2			
CESTELLO PER FRIGGITRICI TOP EL. 12 L						1	2	2
<b>ACCESSORI</b>								
2 CESTELLI PER FRIGGITRICI EL.2X5L+12L	960638	960638						
ALZATINA PER CAMINO ELEMENTI 400 MM	206303	206303	206303	206303		206303		
ALZATINA PER CAMINO ELEMENTI 800 MM					206304		206304	206304
CESTELLO PER FRIGGITRICI 7 L			921608	921608	921608			
CESTELLO PER FRIGGITRICI TOP EL. 12 L						921629	921629	921629
COPER.ZONA CAMINO AP.800MM PER CAM.GRAN.					206273		206273	206273
COPERTURA ZONA CAMINO APERTO 400 MM	206284	206284	206284	206284		206284		
COPPIA DI PANNELLI COPERT.LAT. PER TOP	216277	216277	216277	216277	216277	216277	216277	216277
CORRIMANO FRONTALE 1200 MM	216049	216049	216049	216049	216049	216049	216049	216049
CORRIMANO FRONTALE 1600 MM	216050	216050	216050	216050	216050	216050	216050	216050
CORRIMANO FRONTALE, 400 MM	216046	216046	216046	216046	216046	216046	216046	216046
CORRIMANO FRONTALE, 800 MM	216047	216047	216047	216047	216047	216047	216047	216047
CORRIMANO LAT. DESTRO E SINISTRO	206240	206240	206240	206240	206240	206240	206240	206240
PIANO PORZ. 400 MM	216185	216185	216185	216185	216185	216185	216185	216185
PIANO PORZ. 800 MM	216186	216186	216186	216186	216186	216186	216186	216186
SUPP. PER SOLUZIONE A PONTE 1000 MM	206138	206138	206138	206138	206138	206138	206138	206138
SUPP. PER SOLUZIONE A PONTE 1200 MM	206139	206139	206139	206139	206139	206139	206139	206139
SUPP. PER SOLUZIONE A PONTE 1400 MM	206140	206140	206140	206140	206140	206140	206140	206140
SUPP. PER SOLUZIONE A PONTE 1600 MM	206141	206141	206141	206141	206141	206141	206141	206141
SUPP. PER SOLUZIONE A PONTE 400 MM	206154	206154	206154	206154	206154	206154	206154	206154
SUPP. PER SOLUZIONE A PONTE 800 MM	206137	206137	206137	206137	206137	206137	206137	206137

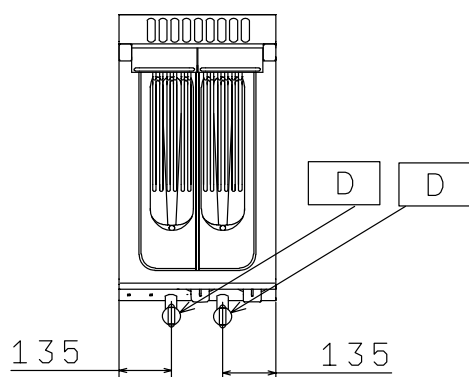
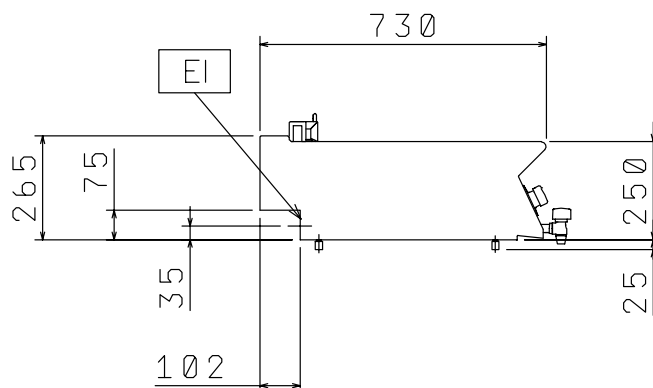
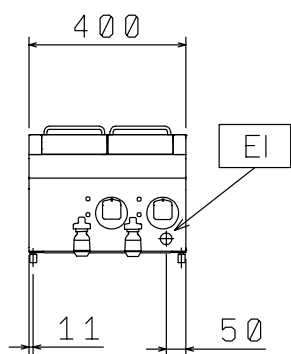
CGEC010

2009-07-03

L'azienda si riserva il diritto di modifiche tecniche senza preavviso

ELCO 700HP  
Friggitrici elettriche top

178717, 178728



597841300

LEGENDA	QFRE470T 178717	QFRE470T2 178728
	EI - Ingresso cavo elettrico	400 V, 3N, 50/60

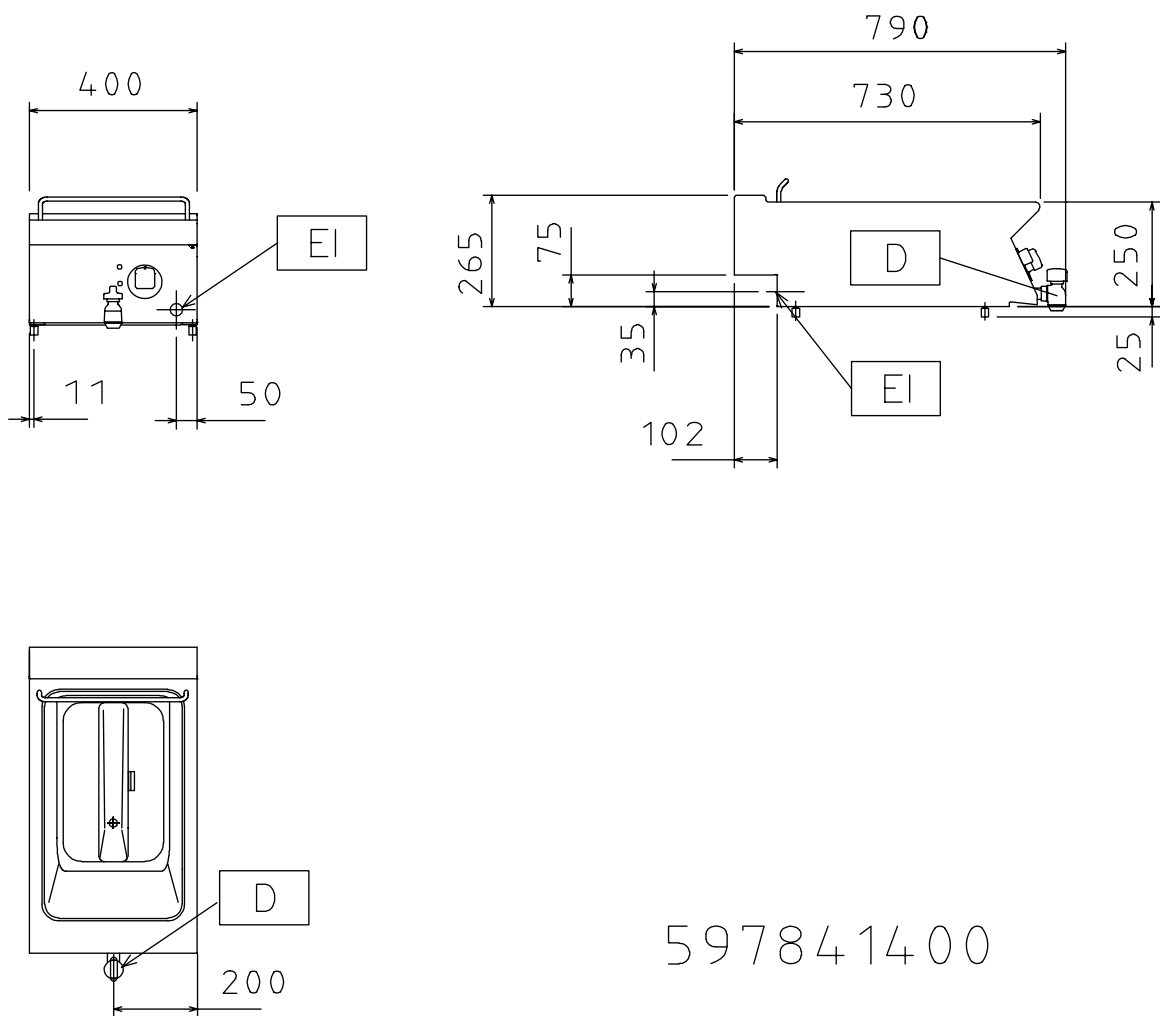
CGEC010

2009-07-03

L'azienda si riserva il diritto di modifiche tecniche senza preavviso

ELCO 700HP  
Friggitrici elettriche top

178718, 178731



597841400

LEGENDA	QFRE481T 178718	QFRE481T2 178731
	EI - Ingresso cavo elettrico	400 V, 3N, 50/60

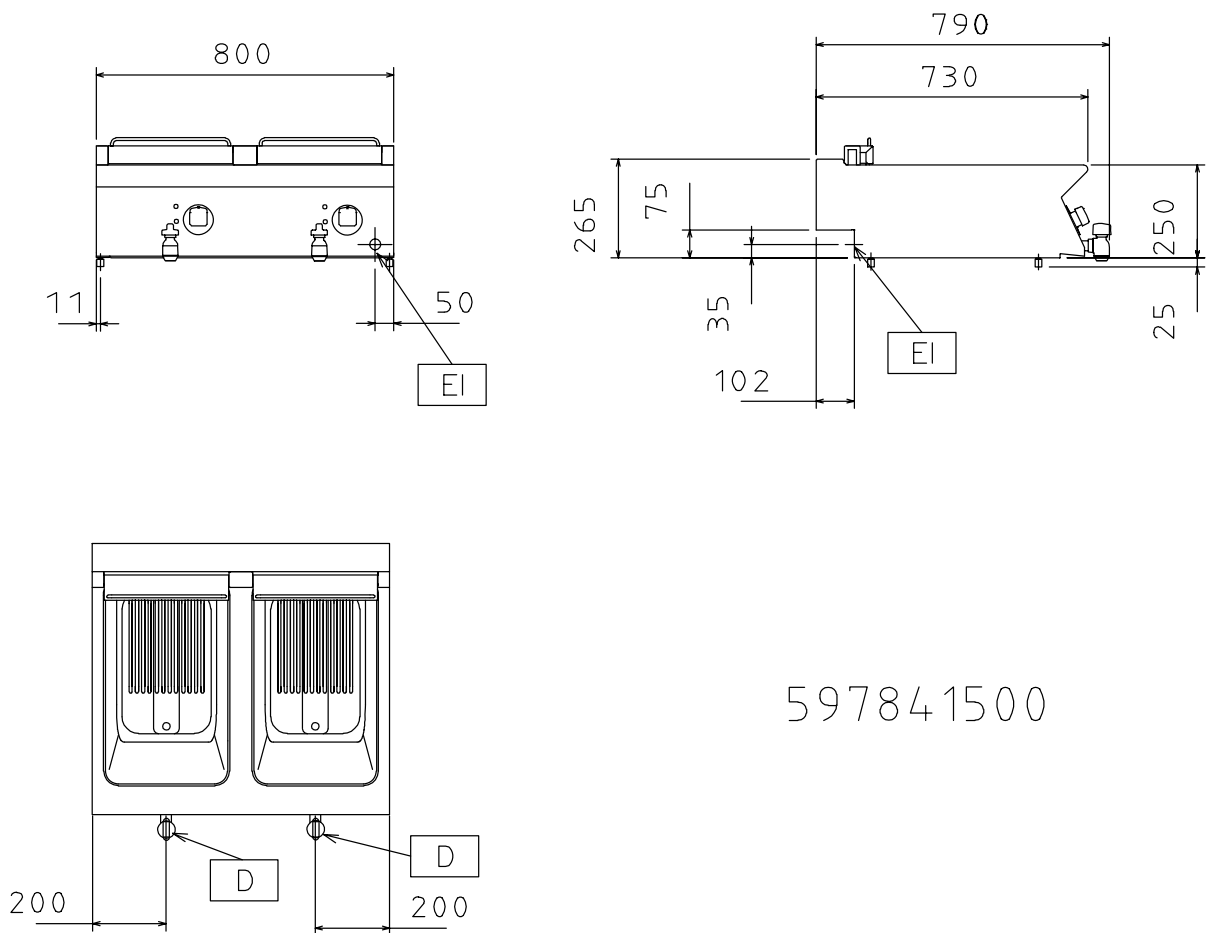
CGEC010

2009-07-03

L'azienda si riserva il diritto di modifiche tecniche senza preavviso

ELCO 700HP  
Friggitrici elettriche top

178719



597841500

CGEC010

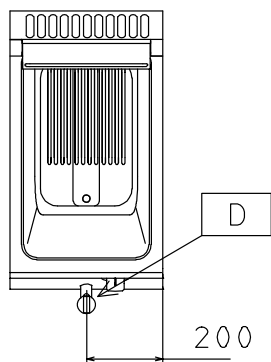
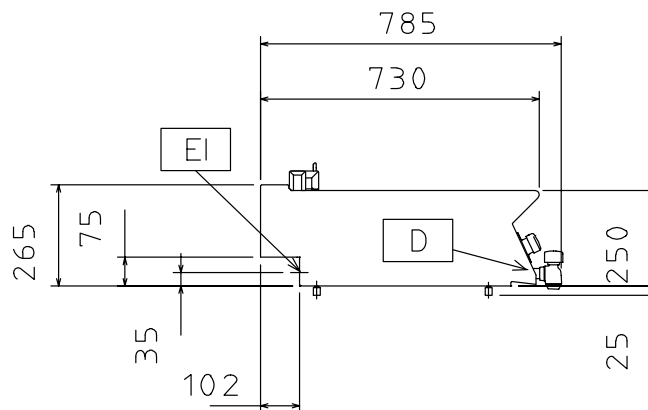
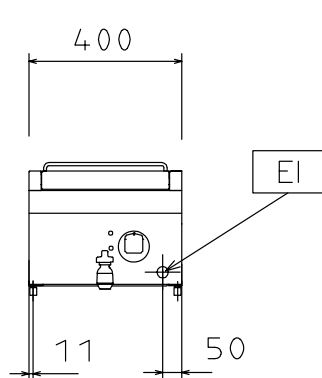
2009-07-03

L'azienda si riserva il diritto di modifiche tecniche senza preavviso

<b>LEGENDA</b> EI - Ingresso cavo elettrico	<b>QFRE831T</b> <b>178719</b>
	400 V, 3N, 50/60

ELCO 700HP  
Friggitrici elettriche top

178722



597841800

<b>LEGENDA</b> EI - Ingresso cavo elettrico	<b>QFRE400T</b> <b>178722</b>
	400 V, 3N, 50/60

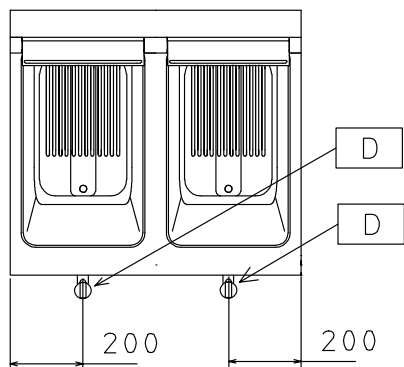
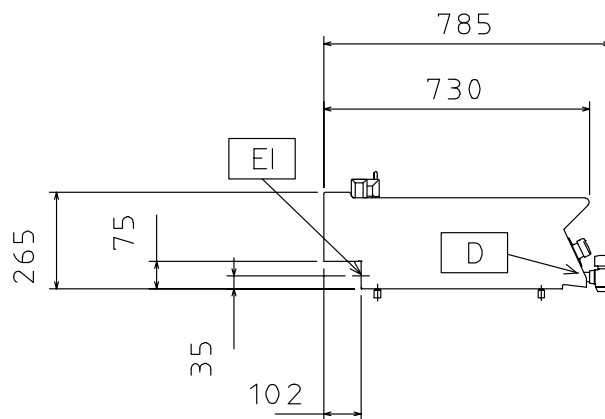
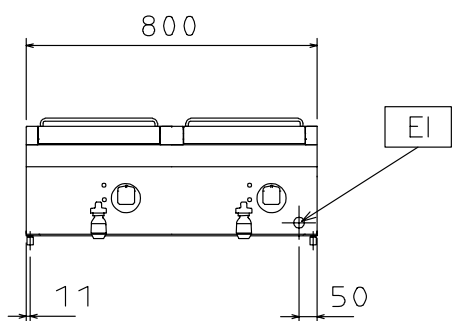
CGEC010

2009-07-03

L'azienda si riserva il diritto di modifiche tecniche senza preavviso

ELCO 700HP  
Friggitrici elettriche top

178723, 178730



597841900

LEGENDA	QFRE800T 178723	QFRE800T2 178730
	EI - Ingresso cavo elettrico	400 V, 3N, 50/60

CGEC010

2009-07-03

L'azienda si riserva il diritto di modifiche tecniche senza preavviso