

Fry Top a gas

La gamma Elco 700HP comprende più di 100 modelli realizzati per assicurare elevate prestazioni, affidabilità, risparmio energetico, standard di sicurezza ed ergonomia. Questi concetti si concretizzano nella perfetta modularità della gamma che consente di ottenere numerose configurazioni, monoblocco o a ponte. Elco 700HP è la dimostrazione di come la più avanzata tecnologia sia in grado di rispondere alle esigenze della cucina professionale. I modelli presenti in questa scheda sono fry top a gas.



178646



178648

FACILITA' DI INSTALLAZIONE

- Tutti i modelli sono dotati di canaline per facilitare le operazioni di installazione e possono essere installati su vani neutri o supporti a ponte.
- Allacciamento semplificato dalla base dell'unità o dalla parte posteriore.

PULIBILITA'

- Piano di lavoro in acciaio inox di 1,5 mm di spessore con angoli arrotondati.
- Pannellatura frontale in acciaio inox con finitura Scotch Brite.
- Bordi laterali con angoli arrotondati e saldature a laser per consentire giunture a livello tra le unità.

FACILITA' D'USO

- Superficie di cottura in acciaio dolce o cromato: disponibile liscia o rigata per ottenere ottimi risultati di grigliatura.
- Fry top standard con superficie di cottura in acciaio dolce per una distribuzione uniforme della temperatura (spessore 15 mm). Ideale per grigliare, rosolare e il calore radiante consente di cucinare la carne alla perfezione.
- La superficie al cromo è ideale per cucinare diversi tipi di cibo (pesce e carne) in quanto evita che i sapori si trasferiscano da una pietanza all'altra e ciò consente di incrementare il livello di produttività e flessibilità. Ambiente salubre e consistente risparmio energetico grazie alle basse emissioni di calore.

- Alzatina in acciaio inox fornita di serie.
- Superficie di cottura con ampio foro di scarico per convogliare i grassi di cottura in un cassetto di raccolta da 1 litro (modelli 400 mm) o 2 litri (modelli 800 mm).
- Tutte le apparecchiature a gas sono predisposte per l'utilizzo con gas naturale o GPL. Ugelli forniti di serie.
- Termostato di sicurezza nei modelli con controllo termostatico (temperatura in °C). Accensione piezoelettrica.
- La piastra raggiunge la temperatura massima in tempi brevi.

Elco 700HP
Fry Top a gas

MANUTENZIONE

- Protezione all'acqua IPX4.

AMBIENTE

- Riciclabilità al 98%.
- Imballaggio privo di CFC.
- Omologazione dai principali enti internazionali di approvazione e marchio CE.

	QRG400 178645	QRG401 178646	QRG400C 178647	QRG800 178648	QRG813 178649	QRG800C 178650	QRG813C 178657
DATI TECNICI							
Alimentazione	Gas	Gas	Gas	Gas	Gas	Gas	Gas
Tipo di controllo gas	Rubinetto valvolato	Rubinetto valvolato	Valvola termostatica	Rubinetto valvolato	Rubinetto valvolato	Valvola termostatica	Valvola termostatica
Dimensioni esterne - mm							
lunghezza	400	400	400	800	800	800	800
profondità	730	730	730	730	730	730	730
altezza	250	250	250	250	250	250	250
Superficie di cottura							
materiale	Acciaio dolce	Acciaio dolce	Piastra al cromo	Acciaio dolce	Acciaio dolce	Piastra al cromo	Piastra al cromo
Piastra	Liscia	Rigata	Liscia	Liscia	Liscia-Rigata	Liscia	Liscia-Rigata
Dimensioni superficie di cottura - mm							
larghezza	330	330	330	730	730	730	730
profondità	540	540	540	540	540	540	540
Temperatura min/max - °C	200, 400	200, 400	130, 300	200, 400	200, 400	130, 300	130, 300
Potenza - kW							
totale potenza gas	7	7	7	14	14	14	14
Peso netto - kg.	40	40	40	70	70	70	70
ACCESSORI IN DOTAZIONE							
RASCHIETTO PIASTRA LISCIA FRYTOP			1			1	1
RASCHIETTO PIASTRA RIGATA FRYTOP							1
ACCESSORI							
ALZATINA PER CAMINO ELEMENTI 400 MM	206303	206303	206303				
ALZATINA PER CAMINO ELEMENTI 800 MM				206304	206304	206304	206304
ANELLO ADATTATORE PER CONVOGL.FUMI D=150				206133	206133	206133	206133
COLONNA ACQUA ORIENTABILE	206289	206289	206289	206289	206289	206289	206289
CONVOGLIAT.FUMI D.120MM PER 1/2 MODULO	206310	206310	206310				
CONVOGLIAT.FUMI D.150MM PER 1 MODULO				206246	206246	206246	206246
COPER.ZONA CAMINO AP.800MM PER CAM.GRAN.				206273	206273	206273	206273
COPERTURA ZONA CAMINO APERTO 400 MM	206284	206284	206284				
COPPIA DI PANNELLI COPERT.LAT. PER TOP	216277	216277	216277	216277	216277	216277	216277
CORRIMANO FRONTALE 1200 MM	216049	216049	216049	216049	216049	216049	216049
CORRIMANO FRONTALE 1600 MM	216050	216050	216050	216050	216050	216050	216050
CORRIMANO FRONTALE, 400 MM	216046	216046	216046	216046	216046	216046	216046
CORRIMANO FRONTALE, 800 MM	216047	216047	216047	216047	216047	216047	216047
CORRIMANO LAT. DESTRO E SINISTRO	206240	206240	206240	206240	206240	206240	206240
INTERRUTTORE DI TIRAGGIO DIAM 120MM	206126	206126	206126				
INTERRUTTORE DI TIRAGGIO DIAM 150MM				206132	206132	206132	206132
PIANO PORZ. 400 MM	216185	216185	216185	216185	216185	216185	216185
PIANO PORZ. 800 MM	216186	216186	216186	216186	216186	216186	216186
RASCHIETTO PIASTRA LISCIA FRYTOP	164255			164255	164255		
RASCHIETTO PIASTRA RIGATA FRYTOP		164257			164257		
REGOLATORE DI PRESSIONE UNITÀ GAS	927225	927225	927225	927225	927225	927225	927225
SUPP. PER SOLUZIONE A PONTE 1000 MM	206138	206138	206138	206138	206138	206138	206138
SUPP. PER SOLUZIONE A PONTE 1200 MM	206139	206139	206139	206139	206139	206139	206139
SUPP. PER SOLUZIONE A PONTE 1400 MM	206140	206140	206140	206140	206140	206140	206140
SUPP. PER SOLUZIONE A PONTE 1600 MM	206141	206141	206141	206141	206141	206141	206141
SUPP. PER SOLUZIONE A PONTE 400 MM	206154	206154	206154	206154	206154	206154	206154
SUPP. PER SOLUZIONE A PONTE 800 MM	206137	206137	206137	206137	206137	206137	206137
TUBI DI ESTENSIONE COL.ACQUA ORIENT.	206291	206291	206291	206291	206291	206291	206291

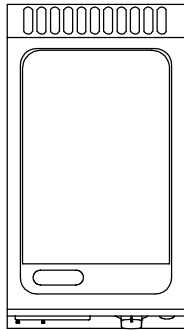
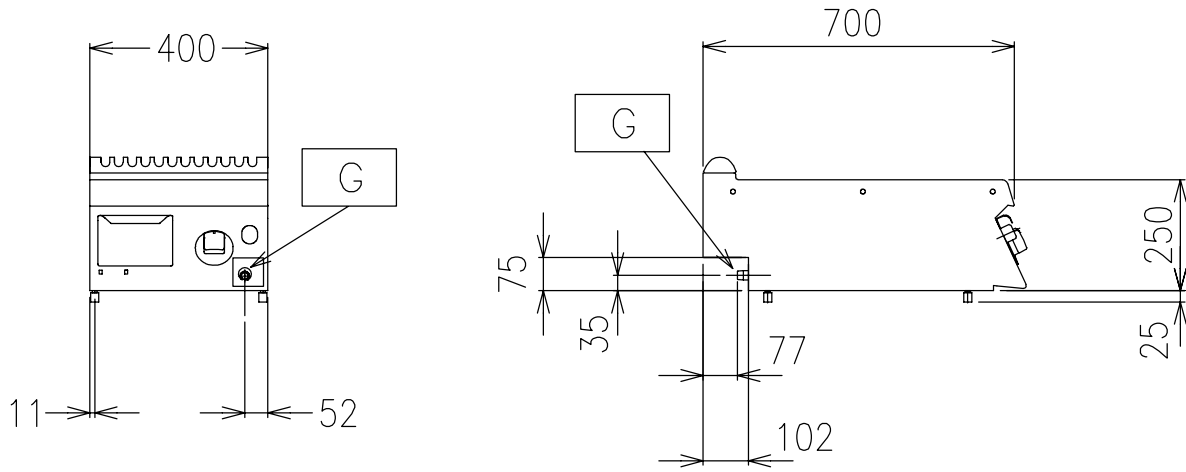
CGHA010

2009-07-03

L'azienda si riserva il diritto di modifiche tecniche senza preavviso

Elco 700HP
Fry Top a gas

178645, 178647, 178646



59782600

LEGENDA	QRG400 178645	QRG401 178646	QRG400C 178647
	G - Attacco gas	1/2"	1/2"

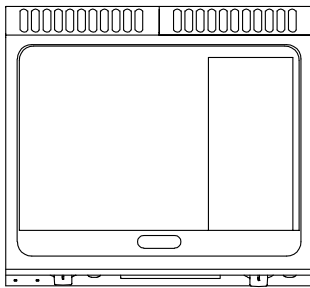
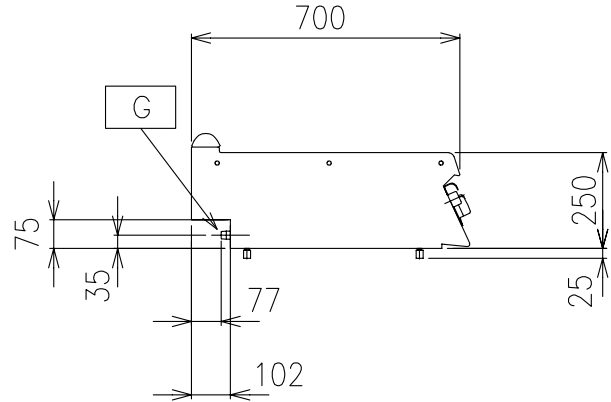
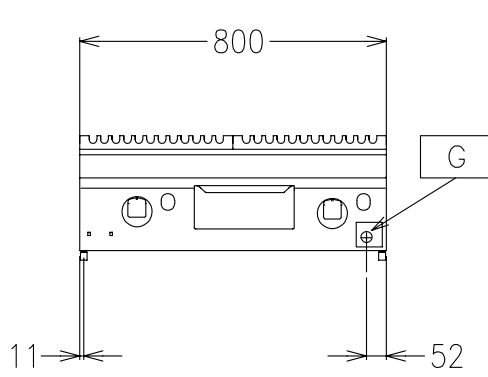
CGHA010

2009-07-03

L'azienda si riserva il diritto di modifiche tecniche senza preavviso

Elco 700HP
Fry Top a gas

178648, 178657, 178650, 178649



597826100

LEGENDA

G - Attacco gas

QRG800 178648	QRG813 178649	QRG800C 178650	QRG813C 178657
1/2"	1/2"	1/2"	1/2"

CGHA010

2009-07-03

L'azienda si riserva il diritto di modifiche tecniche senza preavviso