

Fry Top elettrico - Modulo intero

La gamma Elco 700HP comprende più di 100 modelli realizzati per assicurare elevate prestazioni, affidabilità, risparmio energetico, standard di sicurezza ed ergonomia. Questi concetti si concretizzano nella perfetta modularità della gamma che consente di ottenere numerose configurazioni, monoblocco o a ponte.

Elco 700HP è la dimostrazione di come la più avanzata tecnologia sia in grado di rispondere alle esigenze della cucina professionale. I modelli presenti in questa scheda sono fry top elettrici a modulo intero.



178671

FACILITA' DI INSTALLAZIONE

- Tutti i modelli sono dotati di canaline per facilitare le operazioni di installazione e possono essere installati su vani neutri o supporti a ponte.
- Allacciamento semplificato dalla base dell'unità o dalla parte posteriore.

PULIBILITA'

- Piano di lavoro in acciaio inox di 1,5 mm di spessore con angoli arrotondati.
- Pannellatura frontale in acciaio inox con finitura Scotch Brite.
- Bordi laterali con angoli arrotondati e saldature a laser per consentire giunture a livello tra le unità.

FACILITA' D'USO

- Superficie di cottura in acciaio dolce o cromato: disponibile liscio o rigato per ottenere ottimi risultati di grigliatura.
- Fry top standard con superficie di cottura in acciaio dolce per una distribuzione uniforme della temperatura (spessore 15 mm). Ideale per grigliare, rosolare e il calore radiante consente di cucinare la carne alla perfezione.
- La superficie al cromo è ideale per cucinare diversi tipi di cibo (pesce e carne) in quanto evita che i sapori si trasferiscano da una pietanza all'altra e ciò consente di incrementare il livello di produttività e flessibilità. Ambiente salubre e consistente risparmio energetico grazie alle basse emissioni di calore.

- Alzatina in acciaio inox fornita di serie.
- Superficie di cottura con ampio foro di scarico per convogliare i grassi di cottura in un cassetto di raccolta da 2 litri.
- Elementi riscaldanti in incoloy posizionati sotto la superficie di cottura.
- Termostato di sicurezza nei modelli con controllo termostatico (temperatura in °C). Accensione piezoelettrica.
- La piastra raggiunge la temperatura massima in tempi brevi.

Elco 700HP
Fry Top elettrico - Modulo intero

MANUTENZIONE

- Protezione all'acqua IPX4.

AMBIENTE

- Reciclabilità al 98%.
- Imballaggio privo di CFC.
- Omologazione dai principali enti internazionali di approvazione e marchio CE.

	QRE800 178662	QRE8002 178675	QRE813 178663	QRE8132 178677	QRE800C 178664	QRE813C 178671	QRE813C2 178676
DATI TECNICI							
Alimentazione	Elettrica	Elettrica	Elettrica	Elettrica	Elettrica	Elettrica	Elettrica
Dimensioni esterne - mm							
lunghezza	800	800	800	800	800	800	800
profondità	730	730	730	730	730	730	730
altezza	250	250	250	250	250	250	250
Superficie di cottura							
materiale	Acciaio dolce	Acciaio dolce	Acciaio dolce	Acciaio dolce	Piastra al cromo	Piastra al cromo	Piastra al cromo
Piastra	Liscia	Liscia	Liscia-Rigata	Rigata	Liscia	Liscia-Rigata	Liscia-Rigata
Controllo termostatico	●	●	●	●	●	●	●
Dimensioni superficie di cottura - mm							
larghezza	730	730	730	730	730	730	730
profondità	540	540	540	540	540	540	540
Temperatura min/max - °C	110, 300	110, 300	110, 300	110, 300	110, 300	110, 300	110, 300
Potenza elettrica totale - kW	9	9	9	9	9	9	9
Peso netto - kg.	70	70	70	70	70	70	70
Tensione di alimentazione	400 V, 3N, 50/60	230 V, 3, 50/60	400 V, 3N, 50/60	230 V, 3, 50/60	400 V, 3N, 50/60	400 V, 3N, 50/60	230 V, 3, 50/60
ACCESSORI IN DOTAZIONE							
RASCHIETTO PIASTRA LISCIA FRYTOP					1	1	1
RASCHIETTO PIASTRA RIGATA FRYTOP						1	1
ACCESSORI							
ALZATINA PER CAMINO ELEMENTI 800 MM	206304	206304	206304	206304	206304	206304	206304
COLONNA ACQUA ORIENTABILE	206289	206289	206289	206289	206289	206289	206289
COPER.ZONA CAMINO AP.800MM PER CAM.GRAN.	206273	206273	206273	206273	206273	206273	206273
COPPIA DI PANNELLI COPERT.LAT. PER TOP	216277	216277	216277	216277	216277	216277	216277
CORRIMANO FRONTALE 1200 MM	216049	216049	216049	216049	216049	216049	216049
CORRIMANO FRONTALE 1600 MM	216050	216050	216050	216050	216050	216050	216050
CORRIMANO FRONTALE, 400 MM	216046	216046	216046	216046	216046	216046	216046
CORRIMANO FRONTALE, 800 MM	216047	216047	216047	216047	216047	216047	216047
CORRIMANO LAT. DESTRO E SINISTRO	206240	206240	206240	206240	206240	206240	206240
PIANO PORZ. 400 MM	216185	216185	216185	216185	216185	216185	216185
PIANO PORZ. 800 MM	216186	216186	216186	216186	216186	216186	216186
RASCHIETTO PIASTRA LISCIA FRYTOP	164255	164255	164255	164255			
RASCHIETTO PIASTRA RIGATA FRYTOP			164257	164257			
SUPP. PER SOLUZIONE A PONTE 1000 MM	206138	206138	206138	206138	206138	206138	206138
SUPP. PER SOLUZIONE A PONTE 1200 MM	206139	206139	206139	206139	206139	206139	206139
SUPP. PER SOLUZIONE A PONTE 1400 MM	206140	206140	206140	206140	206140	206140	206140
SUPP. PER SOLUZIONE A PONTE 1600 MM	206141	206141	206141	206141	206141	206141	206141
SUPP. PER SOLUZIONE A PONTE 400 MM	206154	206154	206154	206154	206154	206154	206154
SUPP. PER SOLUZIONE A PONTE 800 MM	206137	206137	206137	206137	206137	206137	206137
TUBI DI ESTENSIONE COL.ACQUA ORIENT.	206291	206291	206291	206291	206291	206291	206291

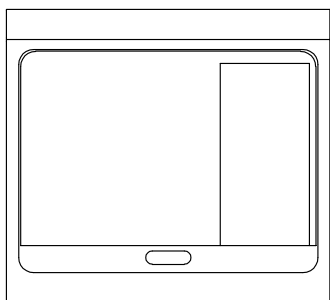
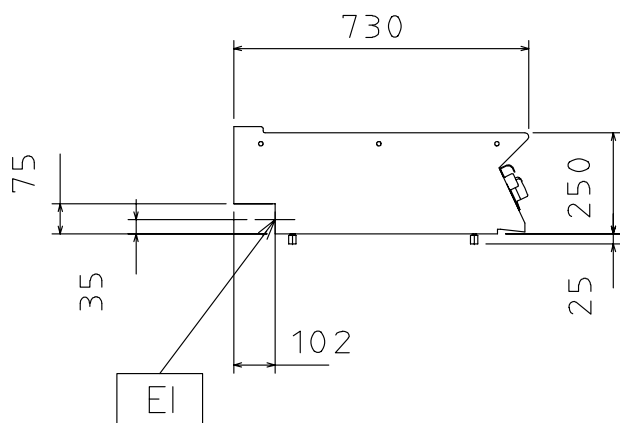
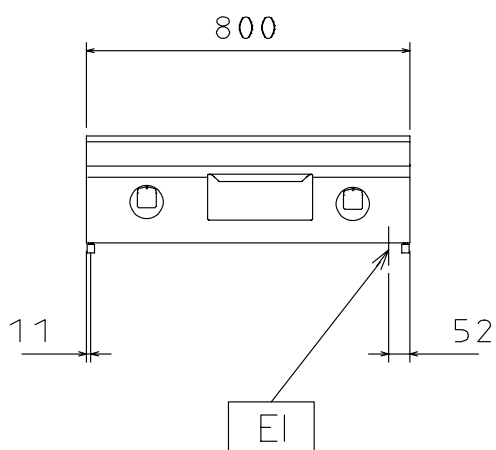
CGHC020

2009-07-02

L'azienda si riserva il diritto di modifiche tecniche senza preavviso

Elco 700HP
Fry Top elettrico - Modulo intero

178662, 178676, 178671, 178664, 178677, 178663, 178675



597838300

	QRE800 178662	QRE8002 178675	QRE813 178663	QRE8132 178677	QRE800C 178664	QRE813C 178671	QRE813C2 178676
LEGENDA							
EI - Ingresso cavo elettrico	400 V, 3N, 50/60	230 V, 3, 50/60	400 V, 3N, 50/60	230 V, 3, 50/60	400 V, 3N, 50/60	400 V, 3N, 50/60	230 V, 3, 50/60

CGHC020

2009-07-02

L'azienda si riserva il diritto di modifiche tecniche senza preavviso