

ECO 90

Cucine a gas



220102

- La gamma comprende **7 modelli, 4 monoblocco e 3 top**, 2, 4, 6, 8 fuochi.
- Costruite in acciaio inox AISI 304 con finitura semilucida «Scotch-Brite» e montate (modelli monoblocco) su piedini regolabili in altezza (150/200 mm).
- Piano superiore stampato e rifinito al laser, con spessore dell'acciaio di 20/10, predisposto per giunzioni «testa a testa» sigillabili, per garantire la migliore accostabilità laterale fra le diverse apparecchiature, evitando fessure e infiltrazioni; camini bassi e stampati.
- Griglie in ghisa smaltata.
- Bruciatori in ottone pressofuso con potenze da 6 e 10 kW a combustione controllata, multigas a fiamma stabilizzata; maggiore uniformità grazie ad una nuova ed esclusiva tecnologia.
- Forno con camera di cottura isolata termicamente e costruita in acciaio inox AISI 430; angoli arrotondati per una più facile pulibilità; suola in ghisa; porte e controporte stampate (a doppia parete), isolate termicamente (40 mm) e bilanciate con cerniere a molla; guide interne di scorrimento rimovibili, con sagomatura antiribaltamento, per teglie GN 1/1 o 2/1 (530x650 mm); maniglia in acciaio inox AISI 304, a tutta lunghezza.
- Forno a gas con riscaldamento a mezzo bruciatori a fiamma autostabilizzata, posizionati sotto la suola in ghisa; controllo termostatico della temperatura, da 120 °C a 280 °C.
- Forno elettrico con controllo termostatico della temperatura della camera e regolazione di energia nelle resistenze superiori, riscaldamento a mezzo 2 gruppi indipendenti di resistenze in acciaio inossidabile, posizionati sul cielo e sotto la suola della camera; 6 kW di potenza, temperatura da 110 °C a 285 °C.
- Valvola automatica di sicurezza per ogni fuoco.
- Manopole erogazione gas a regolazione progressiva.
- Le macchine non necessitano di collegamenti elettrici (escluso il modello monoblocco con forno elettrico).
- Alimentazione bigas (le macchine vengono consegnate per gas metano) con ugelli intercambiabili forniti di serie.
- Vano tecnico posteriore per una immediata e facile installazione (possibilità di allacciamento dal basso o posteriore).
- Lampade spia di funzionamento.
- Tutti i modelli possono essere installati con sistemi a sbalzo.
- Grado di protezione all'acqua IPX5.

Cucine a gas

Codice	Modello	Descrizione	Misure mm	kg	m ³
220100	WT2ØGCK9Ø	Top 2 fuochi - bruciatori: 1x6 kW - 1x6 kW	400x900x250	43	0,28
220101	WT4ØGCK9Ø	Top 4 fuochi - bruciatori: 1x10 kW - 3x6 kW	800x900x250	79	0,50
220103	WT6ØGCK9Ø	Top 6 fuochi - bruciatori: 4x6 kW - 2x10 kW	1200x900x250	110	0,72
220102	WM4ØGCKG9Ø	4 fuochi su forno a gas statico bruciatori: 3x6 kW - 1x10 kW - forno 8,5 kW	800x900x850	155	0,94
220106	WM4ØGCKE9Ø	4 fuochi su forno elettrico statico bruciatori: 3x6 kW - 1x10 kW - forno 6 kW	800x900x850	155	1,03
220104	WM6ØGCKG9Ø	6 fuochi su forno a gas statico + vano neutro bruciatori: 4x6 kW - 2x10 kW - forno 8,5 kW	1200x900x850	203	1,36
220105	WM8ØGCKG9Ø	8 fuochi su 2 forni a gas statici bruciatori: 6x6 kW - 2x10 kW forni 2x8,5 kW	1600x900x850	300	1,87

Accessori in dotazione

Codice	220100	220101	220103	220102	220106	220104	220105
Griglia cromata per forni GN 2/1				1	1	1	2

Accessori a richiesta

Codice	220100	220101	220103	220102	220106	220104	220105
Piastra radiante monofuoco - 350x400x60 mm	206170	206170	206170	206170	206170	206170	206170
Piastra bistecchiera liscia - 350x400x60 mm	206171	206171	206171	206171	206171	206171	206171
Piastra bistecchiera rigata - 350x400x60 mm	206172	206172	206172	206172	206172	206172	206172
Griglia cromata per forni GN 2/1				164250	164250	164250	164250
Portina per vano neutro						226196	
Anello adattatore per convogliatore fumi	206127	206127	206127	206127	206127	206127	206127
Regolatore di pressione gas	927225	927225	927225	927225	927225	927225	927225
Kit sigillatura giunzioni	206086	206086	206086	206086	206086	206086	206086

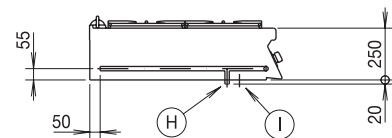
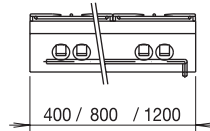
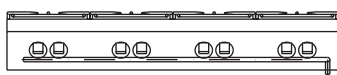
ECO 90 Cucine a gas

DATI TECNICI

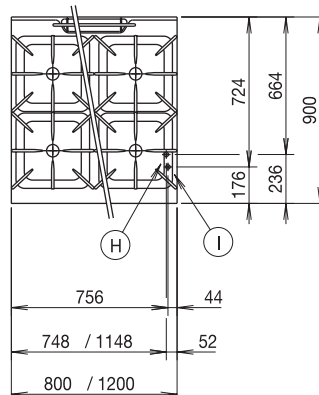
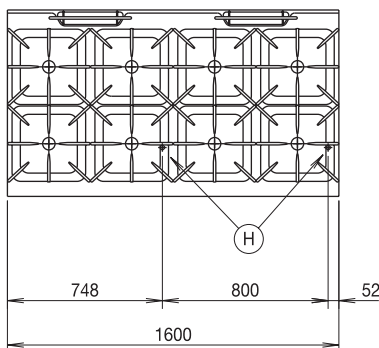
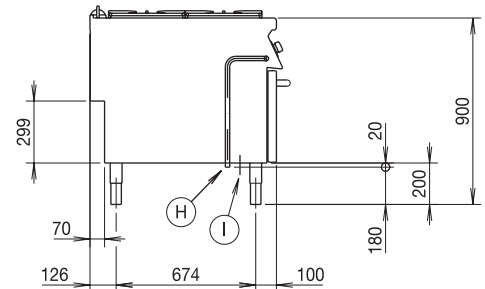
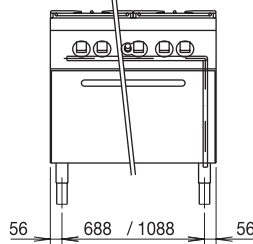
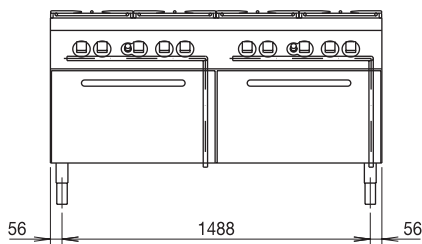
Codice	220100	220101	220103	220102	220106	220104	220105
Alimentazione	gas	gas	gas	gas	gas	gas	gas
Dimensioni esterne (mm):							
larghezza	400	800	1200	800	800	1200	1600
profondità	900	900	900	900	900	900	900
altezza	250	250	250	850	850	850	850
Bruciatori:							
6 kW n.	2	3	4	3	3	4	6
10 kW n.		1	2	1	1	2	2
Dimensioni interne forno (mm):							
larghezza				300	300	300	300
profondità				575	575	575	575
altezza				700	700	700	700
Potenza forno (kW)				8,5	6	8,5	2x8,5
Temperatura forno (°C)				120/280	110/285	120/280	120/280
Potenza totale installata (kW):							
gas	12	28	44	36,5	36,5	52,5	73
elettrici					6		
Tensione di alimentazione (50/60 Hz) (V)				400/3+N			

Schema di installazione

220100
220101
220103



220102
220106
220104
220105



H Attacco gas \varnothing 3/4" M

I Ingresso cavo elettrico