

ECO 90

Piani di cottura induzione elettrici top



220135

- La gamma comprende **2 modelli top** elettrici nelle versioni da 1/2 e da 1 modulo.
- Rivestimento frontale, laterale e posteriore in acciaio inox AISI 304 finitura «Scotch-Brite»; ideale per cottura di cibi delicati.
- Piano superiore stampato e rifinito al laser, con spessore dell'acciaio di 20/10 e piano in vetroceramica, spessore 6 mm, allo stesso livello del telaio in acciaio inox AISI 304, per una facile movimentazione dei recipienti e semplicità di pulizia; predisposto per giunzioni «testa a testa» sigillabili, per garantire la migliore accostabilità laterale fra le diverse apparecchiature, evitando fessure e infiltrazioni.
- Riscaldamento mediante induzione magnetica che riscalda istantaneamente il fondo delle pentole (speciali per induzione); zone di cottura circolari serigrafate (280 mm Ø) per un utilizzo ottimale delle superfici di cottura; la superficie che si riscalda è solo quella che si trova a contatto con la pentola, garantendo sicurezza ed evitando dispersione di calore.
- Pannello controllo per una regolazione facile e corretta dei parametri di cottura (8 diversi livelli di potenza).
- I piani ad induzione sono dotati di un dispositivo di sicurezza contro il surriscaldamento.
- Accensione automatica.
- Possibilità di allacciamento dal basso o posteriore.
- La cottura ad induzione garantisce una velocità di riscaldamento da 0 a 400°C in 10 secondi.
- Tutti i modelli possono essere sovrapposti ai vani neutri, supporti a sbalzo o a ponte, tramite un sistema ad innesti rapidi.
- Grado di protezione all'acqua IPX5.

Piani di cottura induzione elettrici top

Codice	Modello	Descrizione	Misure mm	kg	m ³
220135	WT2ØECMI9Ø	Top 2 zone di cottura circolari 2x5 kW - 400/3+N	400x900x250	40	0,28
220136	WT4ØECMI9Ø	Top 4 zone di cottura circolari 4x5 kW - 400/3+N	800x900x250	75	0,50

Accessori a richiesta

Codice	220135	220136
kit sigillatura giunzioni	206086	206086

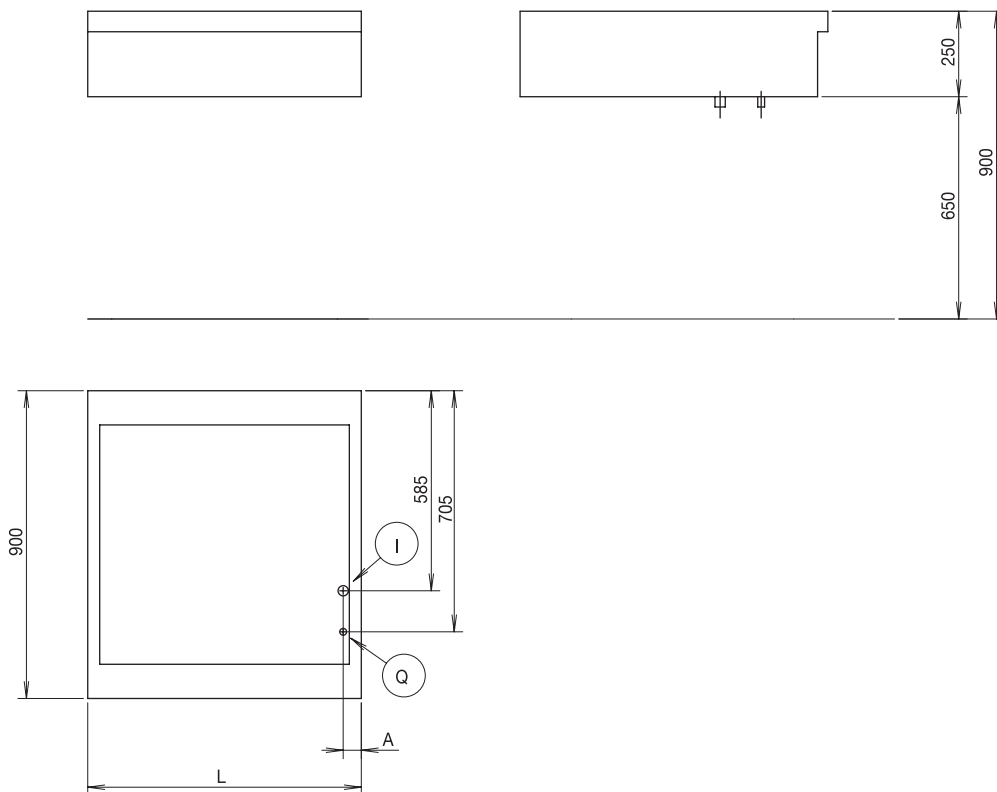
DATI TECNICI

Codice	220135	220136
Alimentazione	Elettrica	Elettrica
Dimensioni esterne (mm):		
larghezza	400	800
profondità	900	900
altezza	250	250
Dimensioni piastre (Ø)	220	220
Potenza piastre (kW)	10	20
Tensione di alimentazione (50/60 Hz) (V)	400/3+N	400/3+N

Schemi di installazione

220135

220136



- I** Ingresso cavo elettrico
- Q** Vite equipotenziale
- L** 400 mm (per codice 220135)
800 mm (per codice 220136)
- A** 50 mm (per codice 220135)
52 mm (per codice 220136)

