

ECO 90

Scaldapatate top



220406

- La gamma comprende **un modello di scaldapatate elettrico top** 1/2 modulo.
- Piano superiore stampato e rifinito al laser, con spessore dell'acciaio di 20/10, predisposto per giunzioni «testa a testa» sigillabili, per garantire la migliore accostabilità laterale fra le diverse apparecchiature, evitando fessure e infiltrazioni; camini bassi e stampati.
- Lo scaldapatate elettrico, con lampada a raggi infrarossi e riscaldamento dall'alto, è l'apparecchio ideale per mantenere le patate fritte a temperatura costante dopo la cottura.
- Interruttore on/off e spia apparecchiatura in funzione.
- Vasca in acciaio inox AISI 316 con angoli arrotondati e falso fondo forato, removibile per una facile pulizia ed atta a contenere 1 bacinella GN 1/1 altezza 150 mm.
- Possibilità di allacciamenti dal basso o posteriore.
- Tutti i modelli possono essere sovrapposti ai vani neutri, ai supporti a sbalzo o a ponte, tramite un sistema ad innesti rapidi.
- Grado di protezione all'acqua IPX5.

Scaldapatate top

Codice	Modello	Descrizione	Misure mm	kg	m ³
220406	WCSPTEØ9	Scaldapatate top - elettrico - acciaio inox AISI 304 kW 1,00 - 230/1+N	400x900x250	28	0,55

Accessori in dotazione

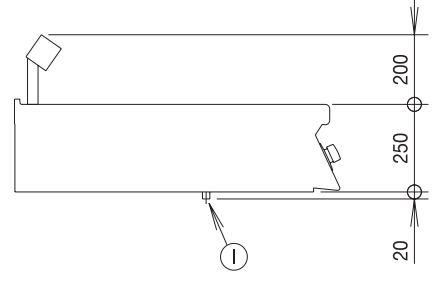
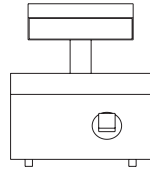
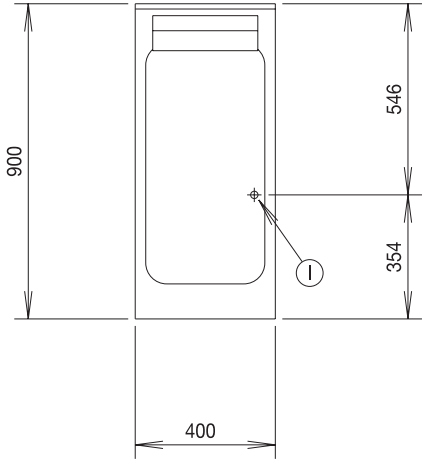
Codice	220406
Pannello con falso fondo forato per lo sgocciolamento	1

DATI TECNICI

Codice	220406
Alimentazione	Elettrica
Capacità (lt.)	
Dimensioni esterne (mm):	
lunghezza	400
profondità	900
altezza	250
Dimensioni utili vasca (mm):	
lunghezza	306
profondità	510
Potenza (kW)	156
elettrica	1
Tensione di alimentazione (50/60 Hz) (V)	230/1+N

Schemi di installazione

220406



I Ingresso cavo elettrico

