

# ECO 90

## Bagnomaria top



220264

- La gamma comprende **4 modelli top** a 1 modulo e 1/2 modulo con riscaldamento a gas oppure elettrico.
- Costruiti in acciaio inox AISI 304 con finitura semilucida «Scotch-Brite».
- Piano superiore stampato e rifinito al laser, con spessore dell'acciaio di 20/10, predisposto per giunzioni «testa a testa» sigillabili, per garantire la migliore accostabilità laterale fra le diverse apparecchiature, evitando fessure e infiltrazioni; camini bassi e stampati.
- Vasca ad angoli e bordi arrotondati con traverse di appoggio asportabili e tubo di troppopieno estraibile, completa di falso fondo forato; predisposizione all'impiego di bacinelle GN 1/1 + 1/3 (prof. max 150 mm). Lo scarico dell'acqua avviene attraverso il troppopieno.
- Carico acqua manuale tramite colonnina (accessorio a richiesta).
- Bagnomaria con riscaldamento a gas ottenuto con bruciatori in acciaio inox AISI 304 a

combustione ottimizzata, dotati di valvola di sicurezza a termocoppia e fiamma pilota protetta.

- Manopole erogazione gas a regolazione progressiva.
- Bagnomaria con riscaldamento elettrico ottenuto con resistenze corazzate in acciaio inox AISI 304; sono provvisti di controllo automatico della temperatura tramite un termostato regolabile da 30 a 90°C.
- Lampade spia di funzionamento (per modelli elettrici).
- Possibilità di allacciamenti dal basso o posteriore.
- Alimentazione bigas (le macchine vengono consegnate per gas metano) con ugelli intercambiabili forniti di serie.
- Tutti i modelli possono essere sovrapposti ai vani neutri, ai supporti a sbalzo o a ponte, tramite un sistema ad innesti rapidi.
- Grado di protezione all'acqua IPX5.

### Bagnomaria top

Codice	Modello	Descrizione	Misure mm	kg	m <sup>3</sup>
220261	WT2ØGBM9Ø	Top bagnomaria - 1/2 modulo - gas - 3 kW	400x900x250	32	0,28
220262	WT4ØGBM9Ø	Top bagnomaria - 1 modulo - gas - 6,2 kW	800x900x250	45	0,54
220263	WT2ØEBM9Ø	Top bagnomaria - 1/2 modulo - elettrico 2,2 kW - alimentazione 230/1+N	400x900x250	32	0,28
220264	WT4ØEBM9Ø	Top bagnomaria - 1 modulo - elettrico 6,6 kW - alimentazione 400/3+N	800x900x250	45	0,54

### Accessori a richiesta

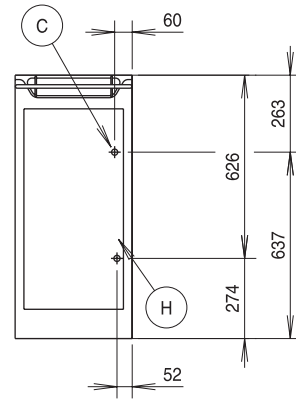
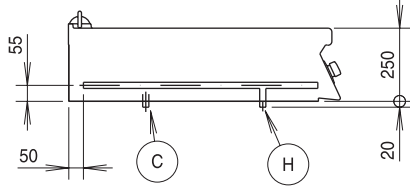
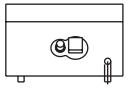
Codice	220261	220262	220263	220264
Regolatore di pressione gas	927225	927225		
Kit sigillatura giunzioni	206086	206086	206086	206086

### DATI TECNICI

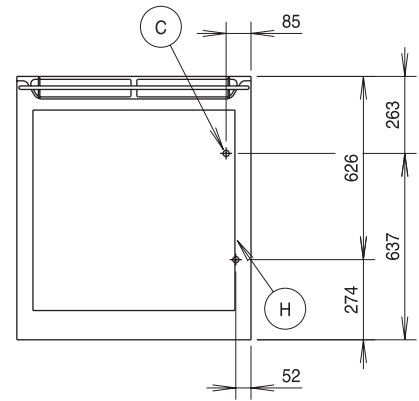
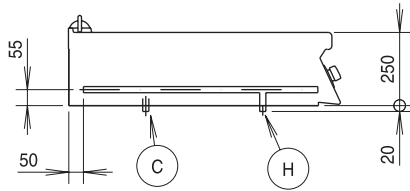
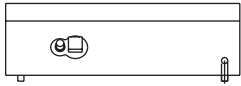
Codice	220261	220262	220263	220264
Alimentazione	gas	gas	elettrica	elettrica
Dimensioni esterne (mm):				
larghezza	400	800	400	800
profondità	900	900	900	900
altezza	250	250	250	250
Vasche n.	1	1	1	1
Dimensioni utili vasca (mm):				
larghezza	350	700	350	700
profondità	685	685	685	685
altezza	160	160	160	160
Regolazione termostato (C°)	30/90	30/90	30/90	30/90
Potenza gas (kW)	3,0	6,2		
Potenza elettrici (kW)			2,2	6,6
Tensione di alimentazione (50/60 Hz) (V)			230/1+N	400/3+N

Schemi di installazione

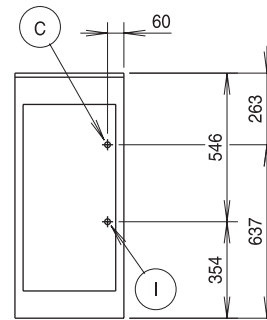
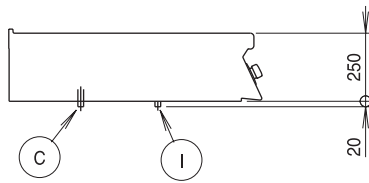
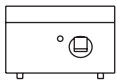
220261



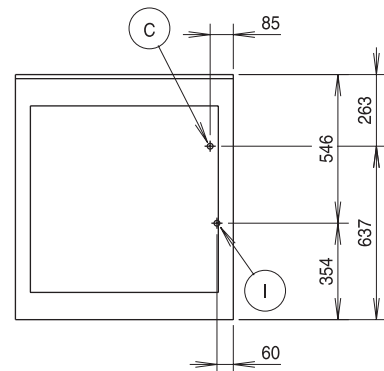
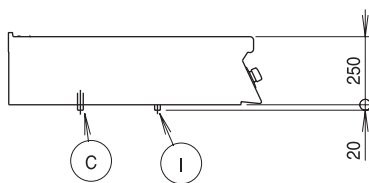
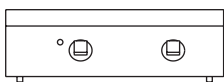
220262



220263



220264



- H Attacco gas  $\varnothing$  3/4" M
- C Scarico acqua  $\varnothing$  3/4" M
- I Ingresso cavo elettrico

