

## Friggitrici elettriche - 23 lt

ELCO 900: una gamma per la cottura professionale composta da più di 150 modelli, progettata per garantire elevate prestazioni, affidabilità nel tempo, consumi energetici ottimizzati, rigorosi standard di sicurezza ed ergonomia. Concezioni progettuali che si riflettono anche nella estrema componibilità, in grado di assicurare infinite soluzioni operative tradizionali, a sbalzo o a ponte. ELCO 900 è la dimostrazione di quanto una tecnologia avanzata può avvicinarsi e risolvere le esigenze dell'operatore professionale. La gamma è composta da 2 modelli elettrici monoblocco con capacità 23 litri: 1 da 1/2 modulo e 1 da 1 modulo.



210342

- Resistenze esterne alla vasca che permettono una durata dell'olio maggiore e nel contempo una maggiore produttività.
- Elementi riscaldanti ad infrarosso.
- Temperatura di lavoro variabile da 105°C to 185°C.
- Termostato supplementare di sicurezza.
- Piani di lavoro in acciaio inox AISI 304, spessore 20/10.
- Rivestimento frontale, laterale e posteriore in acciaio inox AISI 304 finitura Scotch Brite.
- Vasca di cottura in acciaio inox AISI 304, con zona fredda di decantazione, riscaldamento indipendente (modelli a due vasche) con comandi separati.
- Giunzioni testa a testa fra apparecchiature per eliminare fessure e possibili infiltrazioni.
- Lo scarico dell'olio dalla vasca avviene tramite rubinetto in una bacinella interna di raccolta.
- 2 1/2 cesti per ogni vasca forniti in dotazione.
- Piedi in acciaio inox AISI 304, regolabili fino a 200 mm di altezza.
- Portine con maniglie in acciaio inox AISI 304.
- Allacciamento semplificato dal basso.
- Tutti i modelli sono dotati di vano tecnico per facilitare l'installazione.
- Protezione all'acqua IPX5.
- Tutti i modelli possono essere installati su sistemi a sbalzo.
- Omologazione dai principali enti internazionali di approvazione e marchio CE.



**Electrolux**

**NUOVA ELCO 900**  
Friggitrici elettriche - 23 lt

	<b>ZFRSE1SVEX 210342</b>	<b>ZFRSE2DVEX 210343</b>
<b>DATI TECNICI</b>		
Alimentazione	Elettrica	Elettrica
Dimensioni esterne - mm		
lunghezza	400	800
profondità	930	930
altezza	850	850
regolazione altezza	50	50
N° di vasche	1	2
Dimensioni utili vasca - mm		
lunghezza	340	340
profondità	400	400
altezza	575	575
Controllo termostatico	●	●
Limitatore di temperatura	●	●
Potenza - kW		
installata-elettrica	18	36
Tensione di alimentazione	400 V, 3+N, 50/60	400 V, 3+N, 50/60
Peso netto - kg.	57	115
<b>ACCESSORI IN DOTAZIONE</b>		
2 MEZZI CESTELLI PER FRIGGITRICE HD 900	1	2
PORTA DESTRA PER VANO APERTO	1	1
PORTA SINISTRA PER VANO APERTO		1
<b>ACCESSORI</b>		
2 MEZZI CESTELLI PER FRIGGITRICE HD 900	927223	927223
2 ZOCCOLATURE LATERALI	206180	206180
4 RUOTE		206188
ALZATINA CAMINO GRANDE		206160
ALZATINA CAMINO PICCOLO	206159	
CESTELLO INTERO PER FRIGGITRICE HD900	927226	927226
COPERCHIO IGIENICO PER FRIGG. 23 LT	206201	206201
COPPIA ZOCCOLAT. PER ELEMENTI TERMINALI	216234	216234
CORRIMANO FRONTALE 1200 MM	216049	216049
CORRIMANO FRONTALE 1600 MM	216050	216050
CORRIMANO FRONTALE, 400 MM	216046	216046
CORRIMANO FRONTALE, 800 MM	216047	216047
CORRIMANO LATERALE DESTRO/SINISTRO	216044	216044
ECONOMIZZATORE OLIO X FRIGGITRICI 23 LT	960645	960645
FILTRO INTERNO VASCA PER FRIGGITRICI	206173	206173
FILTRO OLIO PER FRIGGITRICI	206143	206143
KIT PER SIGILLATURA GIUNZIONI	206086	206086
KIT PIEDINI FLANGIATI	206136	206136
PIANO PORZ. 400 MM	216185	216185
PIANO PORZ. 800 MM	216186	216186
PORTA DESTRA PER VANO APERTO	216194	216194
PORTA SINISTRA PER VANO APERTO	216195	216195
SCOVOLO PER FRIGGITRICE	927227	927227
SUPP. PER SOLUZIONE A PONTE 1000 MM	206138	206138
SUPP. PER SOLUZIONE A PONTE 1200 MM	206139	206139
SUPP. PER SOLUZIONE A PONTE 1400 MM	206140	206140
SUPP. PER SOLUZIONE A PONTE 1600 MM	206141	206141
SUPP. PER SOLUZIONE A PONTE 400 MM	206154	206154
SUPP. PER SOLUZIONE A PONTE 800 MM	206137	206137
TUBO DI COLLEGAMENTO X SCARICO OLIO	206209	206209
ZOCCOLATURA FRONTALE FRIGG. 23 LT	206203	206203

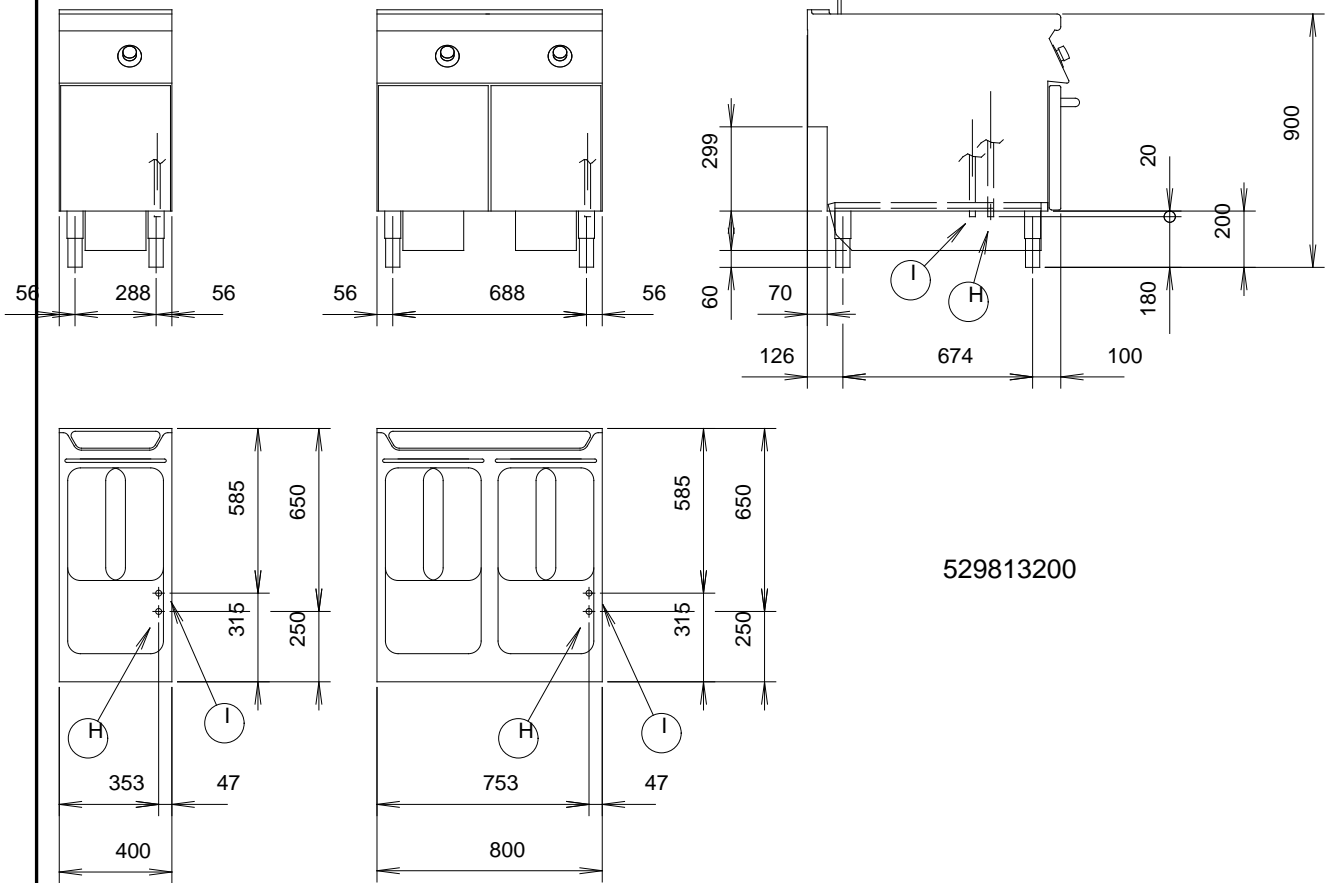
CANG010

2004-12-14

L'azienda si riserva il diritto di modifiche tecniche senza preavviso

NUOVA ELCO 900  
Friggitrici elettriche - 23 lt

210342, 210343



529813200

CANG010

2004-12-14

L'azienda si riserva il diritto di modifiche tecniche senza preavviso

LEGENDA	ZFRSE1SVEX 210342	ZFRSE2DVEX 210343
	I - Ingresso cavo elettrico	400 V, 3+N, 50/60