

# NUOVA ELCO 900

## Cuocipasta automatici a vapore

ELCO 900: una gamma per la cottura professionale composta da più di 150 modelli, progettata per garantire elevate prestazioni, affidabilità nel tempo, consumi energetici ottimizzati, rigorosi standard di sicurezza ed ergonomia. Concezioni progettuali che si riflettono anche nella estrema componibilità, in grado di assicurare infinite soluzioni operative tradizionali, a sbalzo o a ponte. ELCO 900 è la dimostrazione di quanto una tecnologia avanzata può avvicinarsi e risolvere le esigenze dell'operatore professionale.

La gamma è composta da 4 modelli a vapore con cestelli ribaltabili e a riscaldamento diretto ideali per la cottura in acqua di pasta, riso, minestrone e carne bollita.



- Rivestimento esterno e struttura portante in acciaio inox AISI 304, vasca di cottura in acciaio inox AISI 316 con angoli arrotondati.
- Cestello di cottura e tutte le altre parti a contatto con l'acqua in acciaio inox AISI 316.
- Vasca dotata di sfioratore.
- Cestello elevabile e ribaltabile automaticamente a fine ciclo di cottura tramite attuatore lineare elettromeccanico alimentato a bassissima tensione (24 V).

- Fine corsa cestello a controllo elettronico.
- Caricamento e reintegro automatico dell'acqua.
- Rubinettone di scarico posto sul fronte e dotato di maniglia isolante, con scarico ben dimensionato.
- Coperchio coibentato e maniglione in acciaio inox AISI 304 montato su cerniere con molle per il controbilanciamento.

- L'affidabilità del nuovo sistema è garantita da finecorsa incorporati che non necessitano di regolazioni o manutenzione.
- Pannello di controllo semplice e razionale dotato di protezione in plexiglass trasparente.
- Pannello inferiore ribaltabile oppure pannelli anteriori facilmente smontabili per un rapido ed agevole accesso alle parti funzionali.



**Electrolux**

**NUOVA ELCO 900**  
Cuocipasta automatici a vapore

- Temporizzatore per programmare i tempi di cottura.
- Gruppo di controllo e sicurezza costituito da: valvola di sicurezza, valvola di depressione, manometro di controllo pressione.
- Allacciamento semplificato dal basso.
- Tutti i modelli sono dotati di vano tecnico per facilitare l'installazione.
- Tutti i modelli possono essere installati su sistemi a sbalzo.
- Regolazione dell'afflusso di vapore mediante valvola a sfera di facile azionamento.
- Scaricatore di condensa obbligatorio per le apparecchiature a vapore.
- Protezione all'acqua IPX5.

	ZPCSS4S1 210388	ZPCSS6S2 210391	ZPCSS2S1 210394	ZPCSS4S2 210386
<b>DATI TECNICI</b>				
Alimentazione	Vapore	Vapore	Vapore	Vapore
Dimensioni esterne - mm				
lunghezza	1200	1600	800	1200
profondità	930	930	930	930
altezza	850	850	850	850
regolazione altezza	50	50	50	50
N° di vasche	1	2	1	1
Dimensioni utili vasca - mm				
lunghezza	740	625	530	740
profondità	550	640	570	550
altezza	465	410	550	465
Numero cestelli	1	2	1	2
Capacità vasca - min/max - lt.	190	150, 150	150	190
Manopola di controllo	Commutatore; Rubinetto gas valvolato; Timer per sollevam. cestello	Commutatore; Timer per sollevam. cestello	Commutatore; Timer per sollevam. cestello	Commutatore; Rubinetto gas valvolato; Timer per sollevam. cestello
Potenza - kW				
installata-elettrica	0.3	0.5	0.3	0.3
Tensione di alimentazione	230 V, 1+N, 50	230 V, 1+N, 50	230 V, 1+N, 50	230 V, 1+N, 50
Peso netto - kg.	220	320	160	220
<b>ACCESSORI</b>				
2 ZOCCOLATURE LATERALI	206180	206180	206180	
CARRELLO C/ VASCA ELEVABILE E ESTRAIBILE	921011	921011	921011	921011
CARRELLO CUOCIPASTA A VASCA RIBALTABILE	922403	922403	922403	922403
CARRELLO PER CUOCIPASTA VASCA RIBALT.	921012	921012	921012	921012
CORRIMANO FRONTALE 1200 MM	216049			
CORRIMANO FRONTALE 1600 MM		216050		
CORRIMANO FRONTALE, 800 MM			216047	
CORRIMANO LATERALE DESTRO/SINISTRO	216044	216044	216044	216044
GRIGLIA POSATEGAMI 1200 MM PER COMPONI.				216070
ZOCCOLATURA FRONTALE 1200 MM	206178			
ZOCCOLATURA FRONTALE 1600 MM		206179		
ZOCCOLATURA FRONTALE 800 MM			206176	

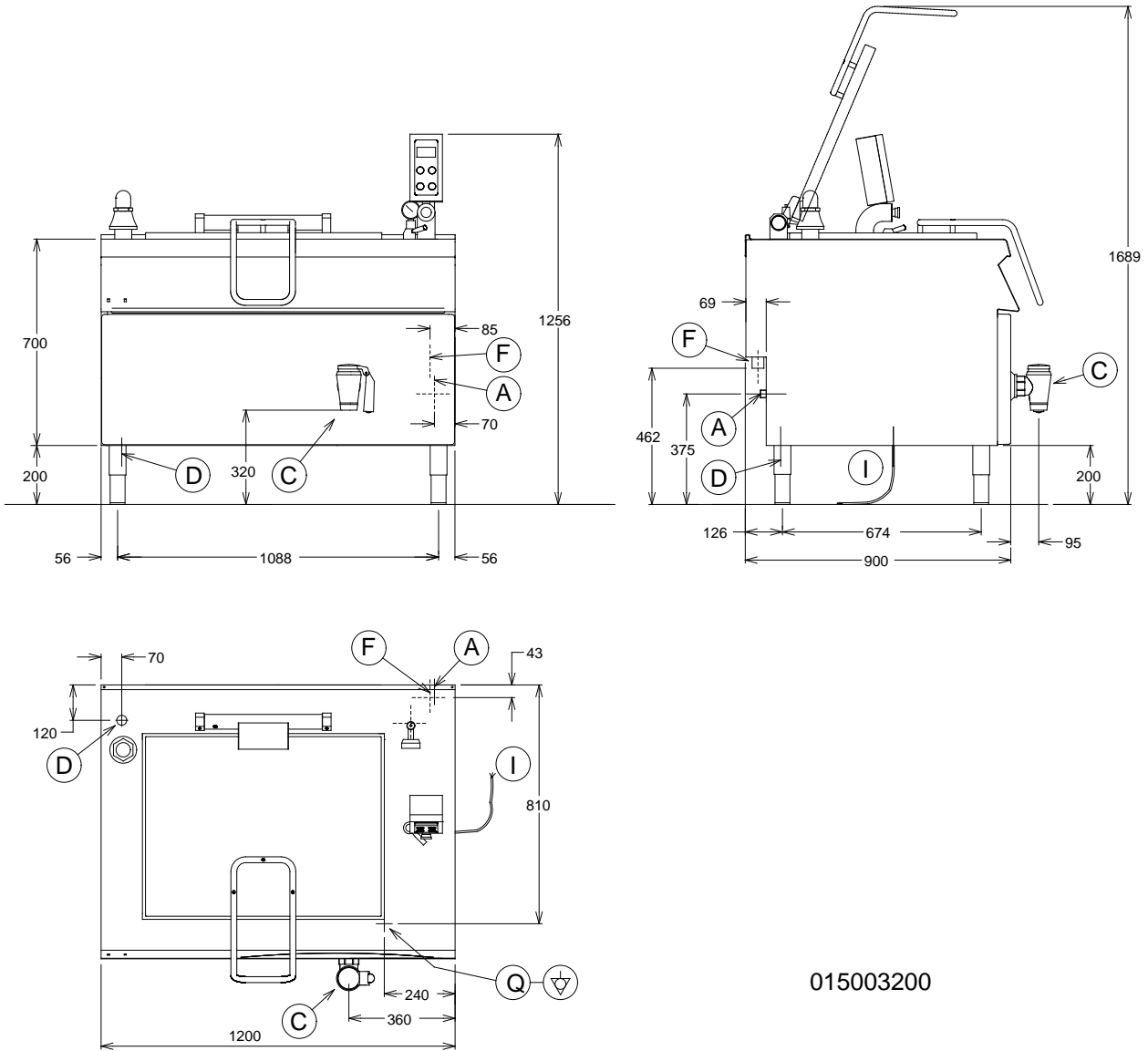
CAOE010

2004-12-14

L'azienda si riserva il diritto di modifiche tecniche senza preavviso

**NUOVA ELCO 900**  
Cuocipasta automatici a vapore

210388, 210386



015003200

LEGENDA	ZPCSS4S1 210388	ZPCSS4S2 210386
	C - Scarico acqua	2"
F - Ingresso vapore	1"1/4	1"1/4
I - Ingresso cavo elettrico	230 V, 1+N, 50	230 V, 1+N, 50

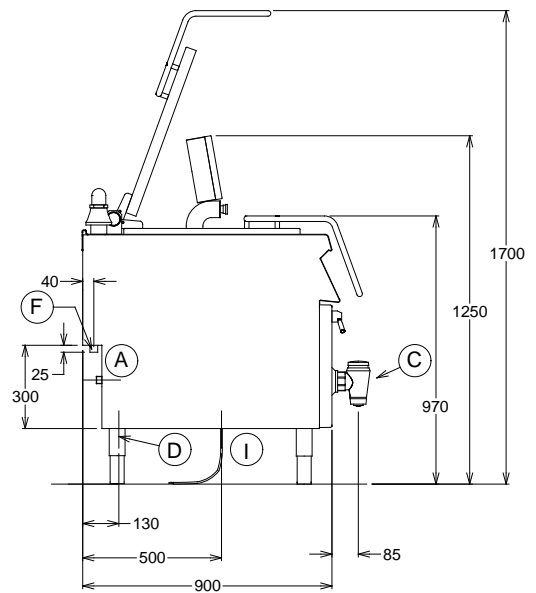
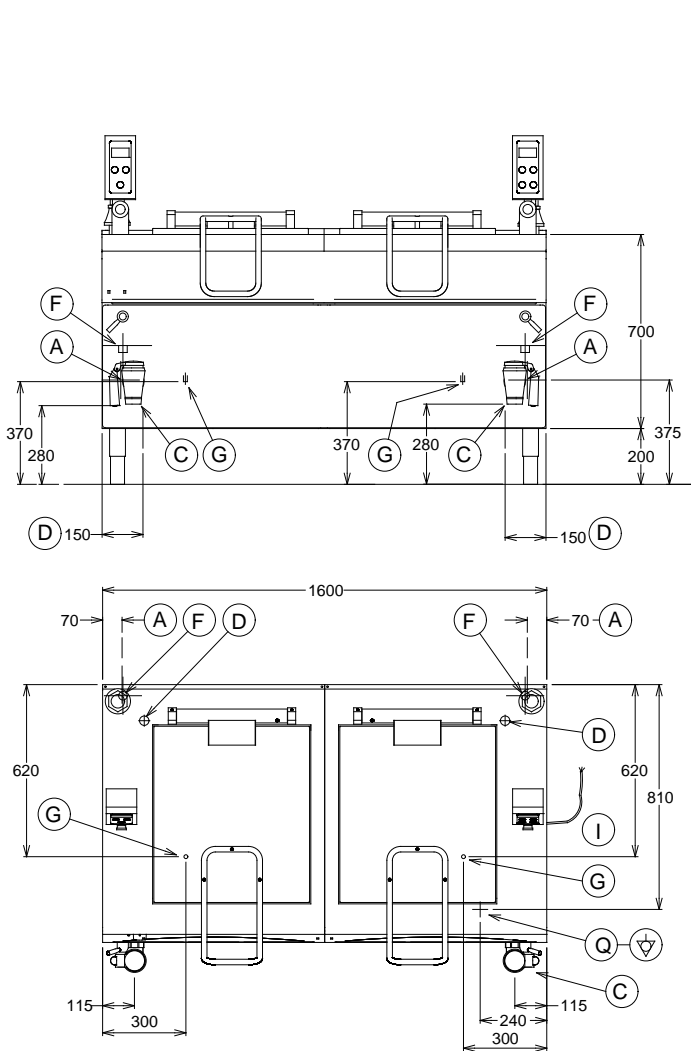
CAOE010

2004-12-14

L'azienda si riserva il diritto di modifiche tecniche senza preavviso

**NUOVA ELCO 900**  
Cuocipasta automatici a vapore

210391



015003500

**LEGENDA**

- C - Scarico acqua
- F - Ingresso vapore
- I - Ingresso cavo elettrico

**ZPCSS6S2**  
**210391**

2"

1"1/4

230 V, 1+N, 50

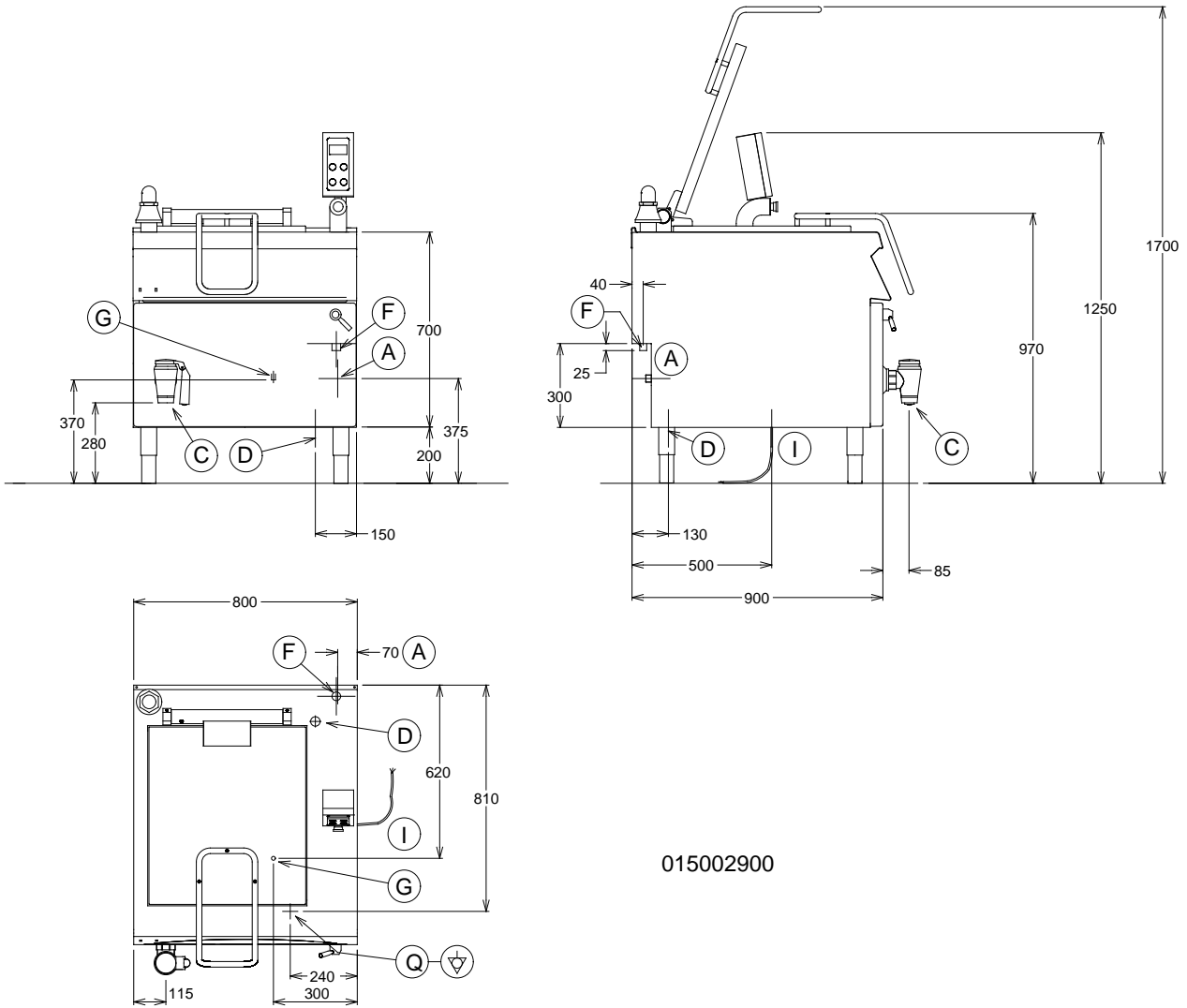
CAOE010

2004-12-14

L'azienda si riserva il diritto di modifiche tecniche senza preavviso

**NUOVA ELCO 900**  
**Cuocipasta automatici a vapore**

210394



015002900

CAOE010

2004-12-14

L'azienda si riserva il diritto di modifiche tecniche senza preavviso

<b>LEGENDA</b>	<b>ZPCSS2S1</b>
	<b>210394</b>
	2"
	1"1/4
C - Scarico acqua	230 V, 1+N, 50
F - Ingresso vapore	
I - Ingresso cavo elettrico	