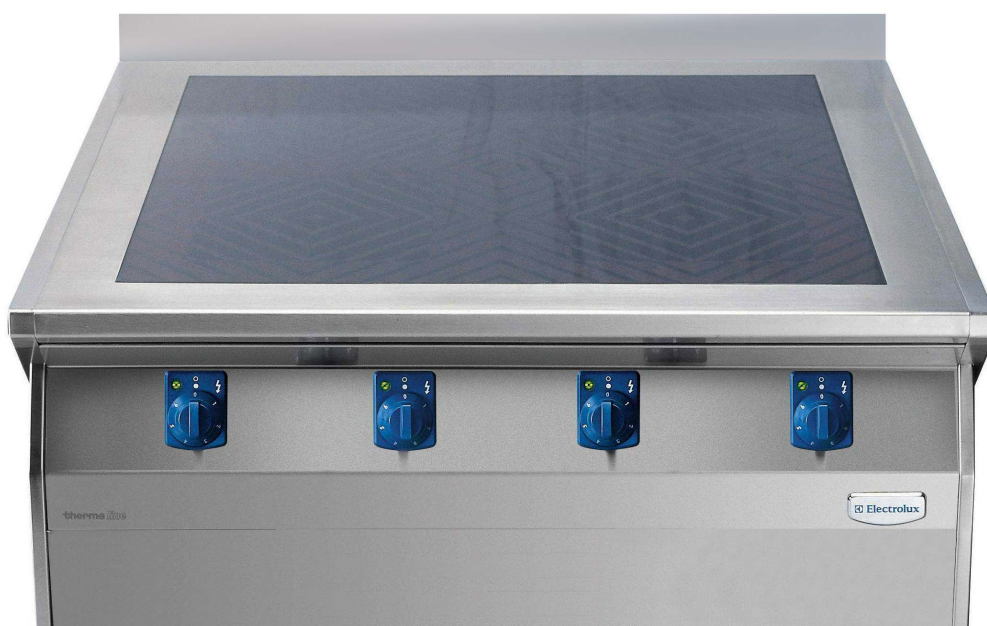


# THERMALINE S90

## Piani ad infrarosso - A parete

La linea di cottura Thermaline S90 di Electrolux e' stata progettata per rispondere alle esigenze di piccoli istituti, hotels e ristoranti. La gamma comprende una vasta scelta di elementi modulari che possono essere installati a parete o essere free-standing. La struttura e' in acciaio inox, ed il sistema di giunzione testa a testa garantisce una superficie di lavoro completamente liscia. Il modello descritto in questa scheda e' un piano infrarosso a parete, senza vano sottostante.



### FACILITA' D'USO

- Superficie di cottura in vetroceramica con due o 4 zone ad infrarosso, riscaldamento indipendente.
- La temperatura di ciascuna zona puo' essere impostata con un termostato a regolazione continua.
- Piastre quadre 300x300 mm, garantiscono distribuzione uniforme del calore.
- Protezione contro il surriscaldamento: un sensore di temperatura interrompe l'alimentazione.
- Il livello delle piastre e del top e' lo stesso, il che comporta la possibilita' di muovere le pentole senza sollevarle.
- Alcuni modelli hanno il "Pot recognition system": il sistema riconosce se il recipiente di cottura e' sistemato sulla superficie o meno, ed accende/spegne l'alimentazione di conseguenza, in modo da ridurre

sprechi di energia.

### FACILITA' DI MANUTENZIONE

- La superficie di cottura e' facilmente pulibile a garanzia del massimo igiene.
- Tutti i principali componenti sono facilmente accessibili frontalmente.
- I componenti elettronici, e quelli critici, sono protetti da un particolare involucro resistente al calore ed impermeabile.

### AMBIENTE

- Riciclabilita' 98% in termini di peso.
- Speciale isolamento e riflettori di calore che tengono il calore nella superficie di cottura.
- Imballaggio privo di sostanze tossiche.

### MATERIALI

- Corpo in acciaio inox AISI 304.
- Piano di lavoro in acciaio inox AISI 304, spessore 3 mm.
- Sistema di connessione Lasertec, superficie di lavoro sembra unica.

### APPROVAZIONI

- Protezione apparecchiature certificata contro gli spruzzi d'acqua (IP X5).
- Conformità alle normative europee di igiene e sicurezza con marchio di certificazione CE per tutte le apparecchiature.

### MODELLI

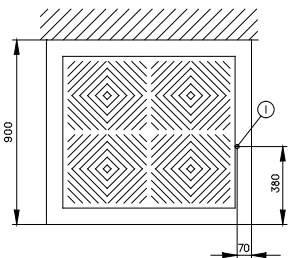
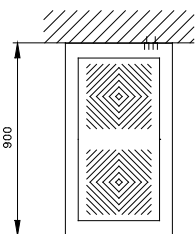
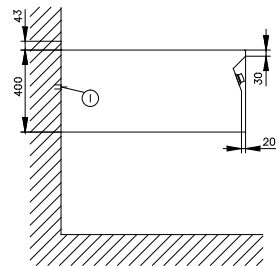
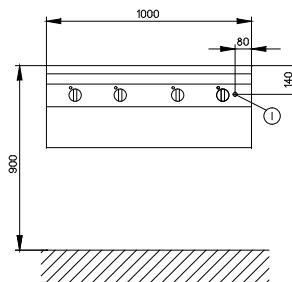
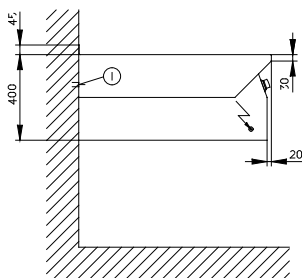
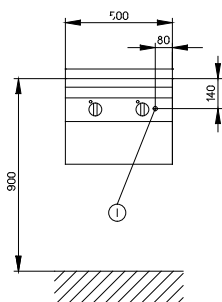
- Alzatina 43 mm, chiude nel retro l'apparecchiatura ed elimina fessure fra la stessa ed il muro.



**Electrolux**

582511, 582513

582512, 582514



CH662,9671

CH662,9672

THERMALINE S90

Piani ad infrarosso - A parete

CFDC010

	CCE10D5A 582511	CCE10D5AP 582513	CCE20D5A 582512	CCE20D5AP 582514
<b>LEGENDA</b>				
I - Ingresso cavo elettrico	400 V, 3+N, 50/60	400 V, 3+N, 50/60	400 V, 3+N, 50/60	400 V, 3+N, 50/60
<b>DATI TECNICI</b>				
Alimentazione	Elettrica	Elettrica	Elettrica	Elettrica
Installazione	A parete	A parete	A parete	A parete
Configurazione	1 lato operatore	1 lato operatore	1 lato operatore	1 lato operatore
Dimensioni esterne - mm				
lunghezza	500	500	1000	1000
profondità	900	900	900	900
altezza	400	400	400	400
Dimensioni piastre posteriori - mm	300x300	300x300	300x300, 300x300	300x300, 300x300
Potenza piastre posteriori - kW	4	4	4, 4	4, 4
Dimensioni piastre anteriori - mm	300x300	300x300	300x300, 300x300	300x300, 300x300
Potenza piastre anteriori - kW	4	4	4, 4	4, 4
Potenza - kW				
installata-elettrica	8	8	16	16
Tensione di alimentazione	400 V, 3+N, 50/60	400 V, 3+N, 50/60	400 V, 3+N, 50/60	400 V, 3+N, 50/60
Peso netto - kg.	80	80	140	140
<b>ACCESSORI IN DOTAZIONE</b>				
KIT PER INSTALLAZIONE A MURO 400 MM	1	1	1	1
<b>ACCESSORI</b>				
PANNELLO LATERALE BASSO 300MM DX-PARETE	911672	911672	911672	911672
PANNELLO LATERALE BASSO 300MM SX-PARETE	911671	911671	911671	911671
PANNELLO LATERALE DESTRO-SBALZO	911529	911529	911529	911529
PANNELLO LATERALE SINISTRO-SBALZO	911531	911531	911531	911531
PIANO PORZIONATORE 1000X130 MM			911856	911856
PIANO PORZIONATORE 1000X200 MM			911878	911878
PIANO PORZIONATORE 500X130 MM	911851	911851		
PIANO PORZIONATORE 500X200 MM	911873	911873		
RASCHIATORE PER PIASTRA IN VETROCERAMICA	910601	910601	910601	910601

2004-11-23

L'azienda si riserva il diritto di modifiche tecniche senza preavviso