

Cucine a gas su forno elettrico

La gamma di apparecchiature per cottura Electrolux Thermaline 900 è progettata per condizioni di servizio particolarmente pesanti in ambienti quali hotel, istituti, ospedali, cucine centrali, cucine di aeromobili e navi da crociera. La gamma comprende una vasta scelta di elementi modulari installabili singolarmente come unità free-standing o assemblati in composizioni di cottura complete e prive di soluzioni di continuità grazie all'ingegnosa progettazione dei coprigiunti. I modelli illustrati in questa scheda sono costituiti da un piano di cottura a gas montato su un forno elettrico, disponibili per il funzionamento da un solo lato o da entrambi i lati in caso di abbinamento a un'isola di cottura centrale. L'installazione può essere effettuata a pavimento, su piedi di appoggio di 100 o 200 mm oppure su zoccolo in acciaio o muratura.



LK259-707

Funzionalità

- Cinque diverse dimensioni dei fuochi per le varie esigenze di cottura, dalla rapida ebollizione alla cottura a fuoco lento.
- Valvole gas manuali con posizioni fisse di minimo e massimo per regolare con precisione l'intensità della fiamma.
- Posategami allo stesso livello delle altre apparecchiature per poter spostare i recipienti da un'unità all'altra senza doverli sollevare.
- Azionamento semplice e rapido, con ampia visibilità su pannelli di comando, manopole e strumenti.
- Forno di cottura per due teglie o contenitori GN 2/1. Controlli termostatici individuali per le resistenze di riscaldamento superiore e inferiore.
- Temperatura del forno regolabile fino a 350°C.

Affidabilità

- Valvola manuale di sicurezza gas.
- Termocoppia e fiamma pilota protetta su tutti i fuochi.
- Piastra di fondo in acciaio di grosso spessore per una diffusione e una conservazione del calore uniforme.
- Piastra di fondo con elemento refrattario opzionale per una diffusione altamente uniforme e una lunga conservazione del calore nel forno, con particolari vantaggi per la cottura di pasticceria delicata.
- Posategami in ghisa smaltata di ampie dimensioni (380x380 mm), con razze centrali allungate per l'appoggio di recipienti di qualunque misura.
- Piatto anti-spandimento in acciaio inox AISI 304, dotato di aperture anteriori e posteriori per la pulizia, con griglia posategami, fuoco, corona e accendifiamma amovibili. Scocca, vano cottura e supporto in inox AISI 304.
- Facile accessibilità dal lato frontale a tutti i principali componenti.

- Protezione apparecchiature certificata contro gli spruzzi d'acqua (IP X5).
- Isolamento speciale e superficie termoriflettente sotto il piano cottura per ridurre al minimo la trasmissione del calore all'interno della cucina.
- Riciclabilità al 98% in peso.
- Imballaggio privo di sostanze tossiche.
- Conformità alle normative europee di igiene e sicurezza con marchio di certificazione CE per tutte le apparecchiature. Omologazione e certificazione di tutti i modelli da parte di enti normativi internazionali.

Pulibilità

- Montaggio dei coprigiunti senza spazi o recessi che favoriscano l'accumulo di sporcizia.



Electrolux

therma line

THERMALINE 900
Cucine a gas su forno elettrico

	LK259707 580828	LK259708 580843	HLK259707 581587	HLK259708 581588
DATI TECNICI				
Alimentazione	Gas/Electric	Gas/Electric	Gas/Electric	Gas/Electric
Configurazione	Free Standing, 1 lato operatore	2 lati operatore, Free Standing	Free Standing, 1 lato operatore	2 lati operatore, Free Standing
Dimensioni esterne - mm				
lunghezza	1000	1000	1000	1000
profondità	900	900	900	900
altezza	800	800	700	700
Dimensioni interne forno - mm				
lunghezza	550	550	550	550
profondità	700	700	700	700
altezza	270	270	270	270
Forno				
potenza bruciatori - kW	5,5	5,5	5,5	5,5
temperatura min-max - °C	60, 350	60, 350	60, 350	60, 350
Dimensioni fuochi posteriori - mm	420x440, 420x440	420x440, 420x440	420x440, 420x440	420x440, 420x440
Potenza fuochi posteriori - kW	7,5	7,5	7,5	7,5
Dimensioni fuochi anteriori - mm	420x440, 420x440	420x440, 420x440	420x440, 420x440	420x440, 420x440
Potenza fuochi anteriori - kW	3,6, 7	3,6, 7	3,6, 7	3,6, 7
Potenza - kW				
installata-elettrica	5,5	5,5	5,5	5,5
Tensione di alimentazione	400 V, 3+N, 50/60	400 V, 3+N, 50/60	400 V, 3+N, 50/60	400 V, 3+N, 50/60
Peso netto - kg.	150	150	150	150
ACCESSORI IN DOTAZIONE				
GRIGLIA GN2/1 X FORNI-THERMALINE 800&900	1	1	1	1
SUPPORTO PENTOLE IN GHISA-430X380 MM	4	4	4	4
TEGLIA GN 2/1 PER FORNI	1	1	1	1
ACCESSORI				
GRIGLIA ANTIRIBALTAMENTO, 1000 (PER NAVI)	910825	910825	910825	910825
PIANO DI LAVORO RIBALTABILE 300X900 MM	910803	910803	910803	910803
PIANO DI LAVORO RIBALTABILE 400X900 MM	910804	910804	910804	910804
PIASTRA COTTURA FUOCO LENTO 430X380 MM	910716	910716	910716	910716
PIASTRA DI COTTURA 430X380 MM	910718	910718	910718	910718
PIASTRA IN REFRATTARIO GN 2/1 PER FORNI	910656	910656	910656	910656
PLACCA LAMIERA 2/1 X PIASTRA REFRATTARIO	910655	910655	910655	910655
SUPPORTO PENTOLE IN INOX 430X380 MM	910729	910729	910729	910729
TUBO CONNESSIONE GAS	910720	910720	910720	910720

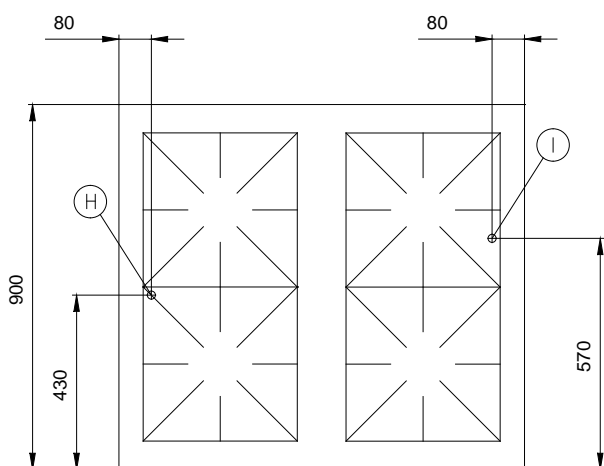
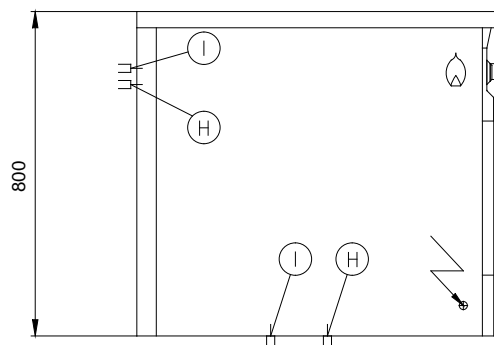
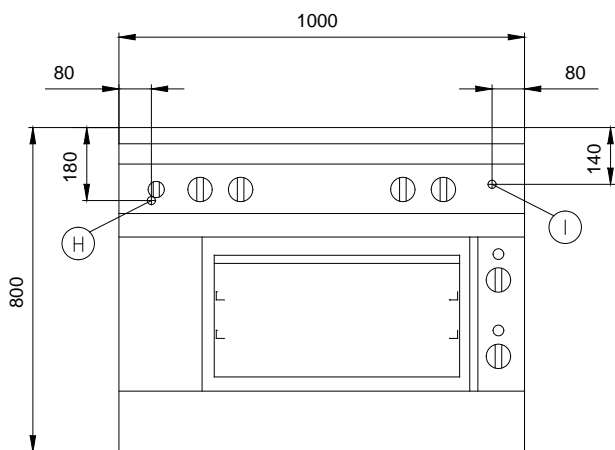
CEA020

2004-08-26

L'azienda si riserva il diritto di modifiche tecniche senza preavviso

THERMALINE 900
Cucine a gas su forno elettrico

580828



CHG 72.6859.001

LEGENDA H - Attacco gas I - Ingresso cavo elettrico	LK259707
	580828
	3/4"
	400 V, 3+N, 50/60

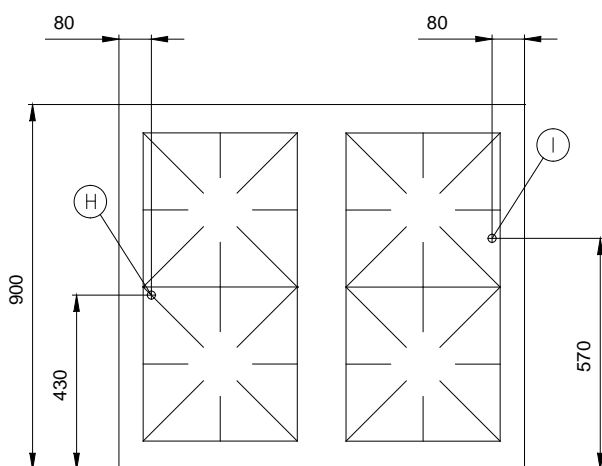
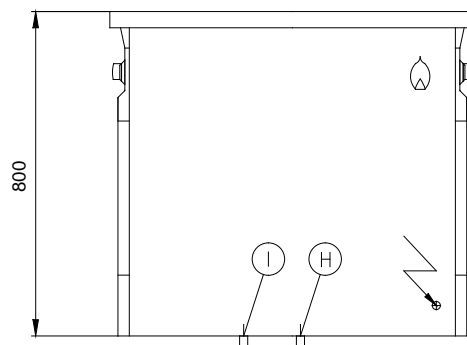
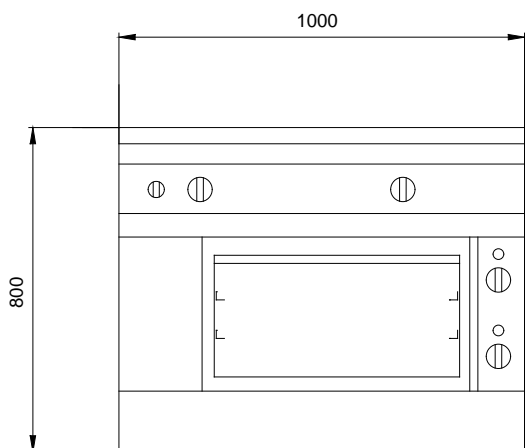
CEA020

2004-08-26

L'azienda si riserva il diritto di modifiche tecniche senza preavviso

THERMALINE 900
Cucine a gas su forno elettrico

580843



CHG 72.6859.004

LEGENDA H - Attacco gas I - Ingresso cavo elettrico	LK259708
	580843
	3/4"
	400 V, 3+N, 50/60

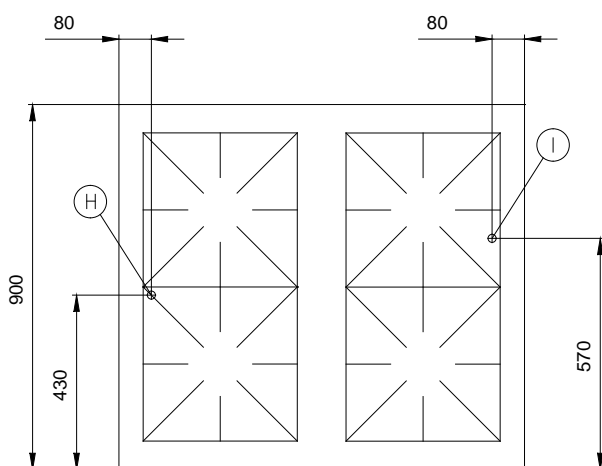
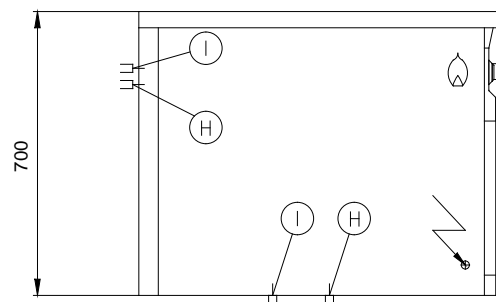
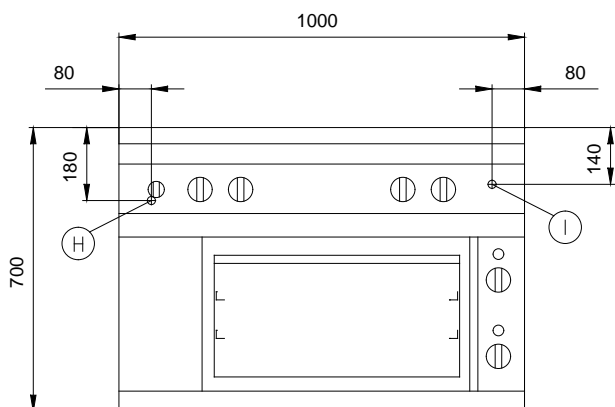
CEA020

2004-08-26

L'azienda si riserva il diritto di modifiche tecniche senza preavviso

THERMALINE 900
Cucine a gas su forno elettrico

581587



CHG 72.6859.002

LEGENDA H - Attacco gas I - Ingresso cavo elettrico	HLK259707 581587
	3/4"
	400 V, 3+N, 50/60

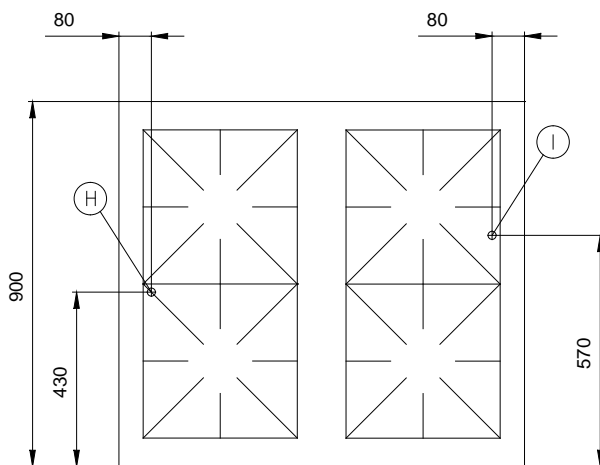
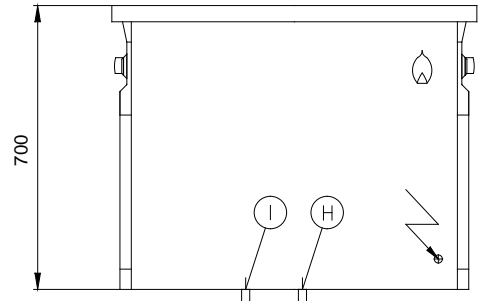
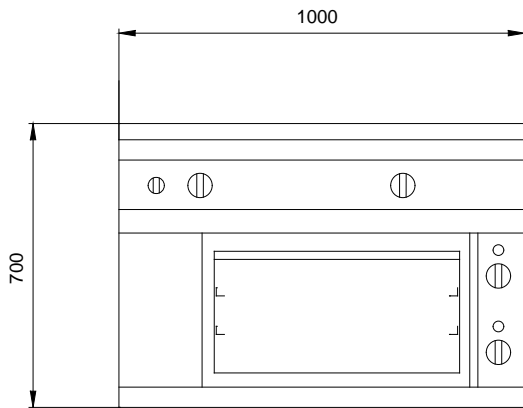
CEA020

2004-08-26

L'azienda si riserva il diritto di modifiche tecniche senza preavviso

THERMALINE 900
Cucine a gas su forno elettrico

581588



CHG 72.6859.005

LEGENDA H - Attacco gas I - Ingresso cavo elettrico	HLK259708 581588
	3/4"
	400 V, 3+N, 50/60

CEA020

2004-08-26

L'azienda si riserva il diritto di modifiche tecniche senza preavviso