

THERMALINE S90

Tuttapiastroa elettrici 4 zone su vano

La linea di cottura Thermaline S90 di Electrolux e' stata progettata per rispondere alle esigenze di piccoli istituti, hotels e ristoranti. La gamma comprende una vasta scelta di elementi modulari che possono essere installati a parete o essere free-standing. La struttura e' in acciaio inox, ed il sistema di giunzione testa a testa garantisce una superficie di lavoro completamente liscia. I modelli descritti in questa scheda sono tuttapiastroa in acciaio dolce.



599516

FACILITA' D'USO

- Superficie di cottura in acciaio dolce.
- 4 zone di riscaldamento, ciascuna con controllo indipendente.
- La temperatura puo' essere regolata con due livelli di potenza fino a 450°C per un controllo preciso della cottura.
- Superficie di cottura ampio, 840x740 mm.
- Riscaldamento rapido della piastra.
- Possibilita' di impostare differenti temperature nelle zone in modo da rispondere a varie esigenze di cottura.
- Possono essere appoggiate contemporaneamente diverse pentole di varie dimensioni senza settori intermedi
- Il livello delle piastre e del top e' lo stesso, il che comporta la possibilita' di muovere le pentole senza sollevarle.
- Pannello comandi di facile comprensione.

FACILITA' DI MANUTENZIONE

- La superficie di cottura liscia, dura e

non porosa garantisce la perfetta pulibilita' ed il massimo igiene.

- Tutti i principali componenti sono facilmente accessibili frontalmente.
- Parti delicate protette contro acqua e calore.
- Ciascuna zona di riscaldamento e' dotata di un sensore di temperatura.

AMBIENTE

- Riciclabilita' 98% in termini di peso.
- Imballaggio privo di sostanze tossiche.

MATERIALI

- Corpo e base in acciaio inox AISI 304.
- Piano di lavoro in acciaio inox AISI 304, spessore 3 mm.
- Sistema di connessione Lasertec, superficie di lavoro sembra unica.
- Piastra disponibile in acciaio dolce o con speciale strato di copertura che riduce le radiazioni di calore di circa il 60% (a richiesta).

APPROVAZIONI

- Protezione apparecchiature certificata contro gli spruzzi d'acqua (IP X5).
- Conformità alle normative europee di igiene e sicurezza con marchio di certificazione H per tutte le apparecchiature.

MODELLI

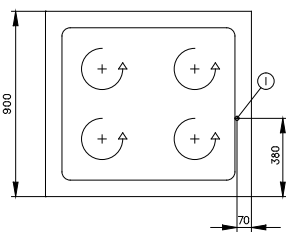
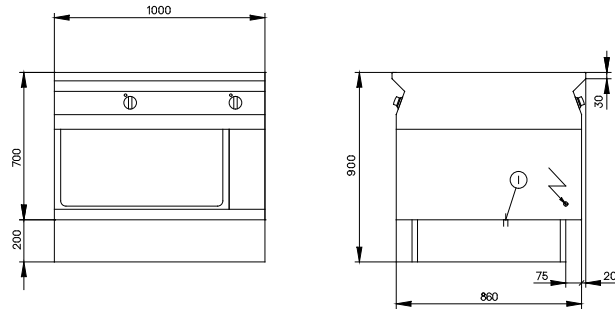
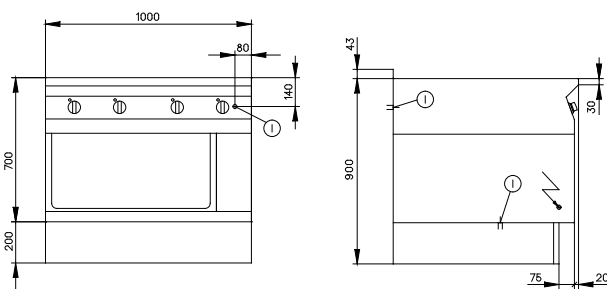
- Alzatina 43 mm, chiude nel retro l'apparecchiatura ed elimina fessure fra la stessa ed il muro (modello ad un lato).
- Disponibili a richiesta modelli con vano aperto con raggiature angoli maggiore, per agevolare ulteriormente le operazioni di pulizia.



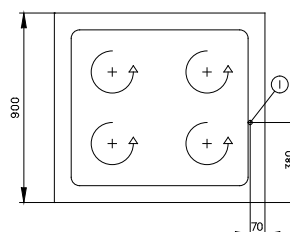
Electrolux

599586

599588



CHG62.9626



CHG62.9666

THERMALINE S90

Tuttapiastre elettrici 4 zone su vano

CFFA020

2004-11-23

L'azienda si riserva il diritto di modifiche tecniche senza preavviso

	STE21C1AK 599586	STE21A2AK 599588
LEGENDA		
I - Ingresso cavo elettrico	400 V, 3+N, 50/60	400 V, 3+N, 50/60
DATI TECNICI		
Alimentazione	Elettrica	Elettrica
Installazione	Contro parete: Schiena contro schiena: A sbalzo	Standing as an island
Configurazione	1 lato operatore	2 lati operatore
Dimensioni esterne - mm		
lunghezza	1000	1000
profondità	900	900
altezza	900	900
Dimensioni piastra - mm		
lunghezza	840	840
profondità	740	740
Dimensioni vano - mm		
lunghezza	770	770
profondità	738	860
altezza	358	358
Potenza piastre posteriori - kW	4, 4	4, 4
Potenza piastre anteriori - kW	4, 4	4, 4
Potenza - kW		
installata-elettrica	16	16
Tensione di alimentazione	400 V, 3+N, 50/60	400 V, 3+N, 50/60
Peso netto - kg.	160	160
ACCESSORI		
KIT PER MONTAGGIO A PARETE H=700 MM	911670	
PANNELLO LATERALE A MURO SINISTRO	911530	
PANNELLO LATERALE BASSO 300MM DX-PARETE	911672	
PANNELLO LATERALE BASSO 300MM SX-PARETE	911671	
PANNELLO LATERALE DESTRO A MURO	911528	
PANNELLO LATERALE MONOBLOCCO		911527
PIANO PORZIONATORE 1000X130 MM	911856	911856
PIANO PORZIONATORE 1000X200 MM	911878	911878
RIPIA X VANI APE&CALDI 800&900, W=1000, 1-S	910783	
RIPIA X VANI APERTI&CALDI 900, W=1000, 2-S		910782
SUPP. RIPIANI X VANI PASS&CALDI 800, 2 LATI		910772
SUPP. RIPIANO X VANI APER&CALDI 800&900, 1L	910771	
ZOCCOL. ANT/POST INOX 1000 MM - FS		911533
ZOCCOL. ANTER. INOX 1000 MM - PARETE	911560	
ZOCCOLATURE INOX LATERALI DX+ SX-ISOLA		911638
ZOCCOLATURE INOX LATERALI DX+ SX-PARETE	911639	