

Bagnomaria GN 1/1 su vano aperto

La linea di cottura Thermaline S90 di Electrolux e' stata progettata per rispondere alle esigenze di piccoli istituti, hotels e ristoranti. La gamma comprende una vasta scelta di elementi modulari che possono essere installati a parete o essere free-standing. La struttura e' in acciaio inox, ed il sistema di giunzione testa a testa garantisce una superficie di lavoro completamente liscia. In questa scheda sono descritti due modelli di bagnomaria GN 1/1 su vano aperto (con alzatina la versione ad un lato, su vano passante quello a due lati). Per riempire la vasca nella parte destra del bagnomaria c'e' un rubinetto. Le installazioni possibili sono a pavimento con piedini di altezza 200 mm o su zoccolatura in muratura o acciaio inox.



FACILITA' D'USO

- Il bagnomaria e' utilizzato per mantenere il cibo cotto alla temperatura adatta per il servizio, in contenitori GN 1/1. Questo grazie all'acqua calda all'interno della vasca.
- Vasca saldata senza giunzioni direttamente nel piano in acciaio nickel-cromo.
- Il necessario livello d'acqua e' segnato a lato della vasca.
- Controllo della temperatura dell'acqua infinitamente variabile (massimo 96°C) da un termostato.
- Il rubinetto eroga acqua calda e fredda.
- Spia luminosa mostra lo stato dell'apparecchiatura.
- La vasca puo' essere svuotata tramite uno scarico sul fondo.
- Vano adatto al contenimento di 5 griglie GN 1/1.

- Tutti i modelli sono dotati di 4 piedini a base quadrata in acciaio inox.

AMBIENTE

- Uno speciale isolamento mantiene il calore in vasca limitandone la dispersione nell'ambiente.
- Riciclabilita' 98% del peso
- Imballaggio privo di sostanze tossiche.

MATERIALI

- Corpo e supporto acciaio inox AISI 304.
- Piano di lavoro in acciaio inox AISI 304, spessore 3 mm.
- Sistema di connessione Lasertec, superficie di lavoro sembra unica.

APPROVAZIONI

- Protezione apparecchiature certificata contro gli spruzzi d'acqua (IP X5).
- Conformità alle normative europee di igiene e sicurezza con marchio di certificazione CE per tutte le apparecchiature.

MODELLI

- Alzatina 43 mm, chiude nel retro l'apparecchiatura ed elimina fessure fra la stessa ed il muro.
- Il modello a due lati ha un vano passante.
- Disponibili a richiesta modelli con vano aperto con raggiature angoli maggiore, per agevolare ulteriormente le operazioni di pulizia.

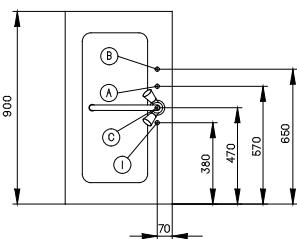
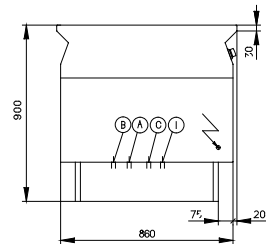
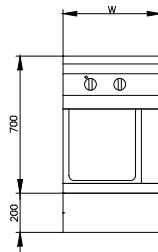
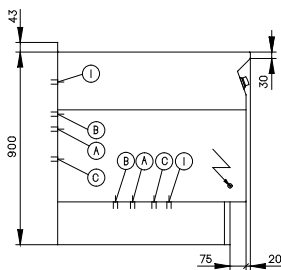
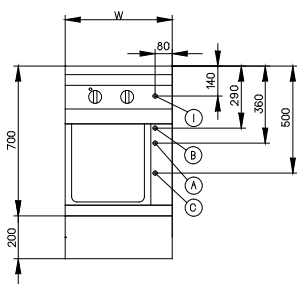


Electrolux

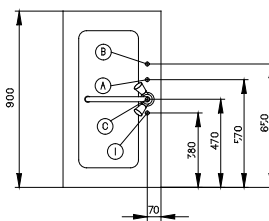
thermaline

582292

582294



CH662.9517



CH662.9577

	BME11C1A 582292	BME11A3A 582294
LEGENDA		
A - Attacco acqua calda	1/2"	1/2"
B - Attacco acqua fredda	1/2"	1/2"
C - Scarico acqua	1/2"	1/2"
I - Ingresso cavo elettrico	400 V, 3+N, 50/60	400 V, 3+N, 50/60
DATI TECNICI		
Alimentazione	Elettrica	Elettrica
Installazione	Contro parete; Schiena contro schiena; A sbalzo	Standing as an island
Configurazione	1 lato operatore	2 lati operatore
Dimensioni esterne - mm		
lunghezza	500	500
profondità	900	900
altezza	900	900
N° di vasche	1	1
Dimensioni utili vasca - mm		
lunghezza	309	309
profondità	512	512
altezza	205	205
Controllo termostatico	●	●
Dimensioni vano - mm		
lunghezza	340	340
profondità	738	860
altezza	358	358
Potenza - kW		
installata-elettrica	1.5	1.5
Tensione di alimentazione	400 V, 3+N, 50/60	400 V, 3+N, 50/60
Peso netto - kg.	120	120
ACCESSORI		
KIT PER MONTAGGIO A PARETE H=700 MM	911670	
PANNELLO LATERALE A MURO SINISTRO	911530	
PANNELLO LATERALE BASSO 300MM DX-PARETE	911672	
PANNELLO LATERALE BASSO 300MM SX-PARETE	911671	
PANNELLO LATERALE DESTRO A MURO	911528	
PANNELLO LATERALE MONOBLOCCO		911527
PIANO PORZIONATORE 500X130 MM	911851	911851
PIANO PORZIONATORE 500X200 MM	911873	911873
RIPIA. X VANI APERTI&CALDI 900,W=500,2-S		910776
RIPIANO X VANI APE&CALDI 800&900,W=500,1L	910777	
SUPP.RIPIANI X VANI PASS&CALDI 800,2LATI		910772
SUPP.RIPIANO X VANI APER&CALDI800&900,1L	910771	
TELAIO SUPPORTO GN 1/8 BAGNOMARIA	911565	911565
ZOCCOL. ANT/POST INOX 500 MM - FS		911532
ZOCCOL. ANTER. INOX 500 MM - PARETE	911555	
ZOCCOLATURE INOX LATERALI DX+ SX-ISOLA		911638
ZOCCOLATURE INOX LATERALI DX+ SX-PARETE	911639	

THERMALINE S90

Bagnomaria GN 1/1 su vano aperto

CFMA010

2004-11-23

L'azienda si riserva il diritto di modifiche tecniche senza preavviso