

Cuocipasta elettrici

La linea di cottura Thermaline S90 di Electrolux e' stata progettata per rispondere alle esigenze di piccoli istituti, hotels e ristoranti. La gamma comprende una vasta scelta di elementi modulari che possono essere installati a parete o essere free-standing. La struttura e' in acciaio inox, ed il sistema di giunzione testa a testa garantisce una superficie di lavoro completamente liscia. I modelli descritti in questa scheda sono cuocipasta elettrici.



599612

FACILITA' D'USO

- L'apparecchiatura puo' essere impiegata per cucinare ogni tipo di pasta, tagliatelle, riso, gnocchi, verdura e zuppe.
- Vasca dell'acqua e' saldata senza giunzioni direttamente nel top - in nickel cromo - dell'apparecchiatura.
- La temperatura dell'acqua e' controllata da un regolatore d'energia.
- Attraverso il troppopieno vengono eliminati gli eccessi di acqua ed amido.
- Sopra lo scarico possono essere piazzati i cestelli per scolare l'acqua di cottura.
- Termostati di sicurezza proteggono contro surriscaldamenti. Tali termostati possono essere rimessi a posto manualmente senza l'impiego di utensili.
- Tutti i modelli sono dotati di 4 piedini a base quadrata in acciaio

inox.

FACILITA' DI MANUTENZIONE

- Vasca con angoli arrotondati per una facile pulibilita'.
- Tutti i principali componenti sono facilmente accessibili frontalmente.

AMBIENTE

- Riciclabilita' 98% del peso.
- Imballaggio privo di sostanze tossiche.

MATERIALI

- Corpo e supporto acciaio inox AISI 304.
- Piano di lavoro in acciaio inox AISI 304, spessore 3 mm.
- Sistema di connessione Lasertec, superficie di lavoro sembra unica.

APPROVAZIONI

- Protezione apparecchiature certificata contro gli spruzzi d'acqua (IP X5).
- Conformità alle normative europee di igiene e sicurezza con marchio di certificazione CE per tutte le apparecchiature.

MODELLI

- Alzatina 43 mm, chiude nel retro l'apparecchiatura ed elimina fessure fra la stessa ed il muro. • Il modello PCE10C1A e' dotato di boiler e di un sistema di riempimento automatico dell'acqua. In questo modo la produzione puo' essere continua.

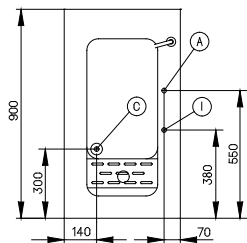
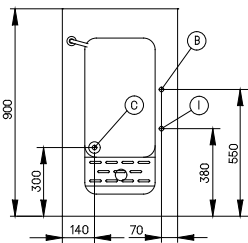
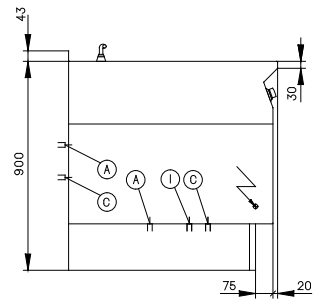
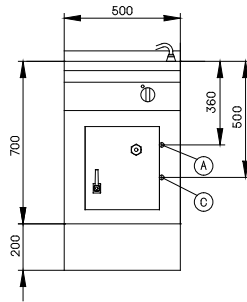
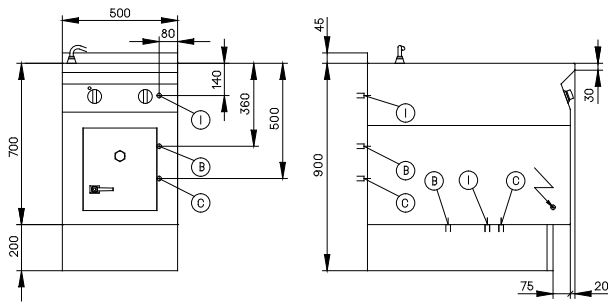


Electrolux

thermaline

599611

582380



CHG62.9529

CHG62.9594

THERMALINE S90

Cuocipasta elettrici

CFP010

2004-11-23

L'azienda si riserva il diritto di modifiche tecniche senza preavviso

	PCE10C1A 599611	PCE10C1AQ 582380
LEGENDA		
B - Attacco acqua fredda	1/2"	1/2"
C - Scarico acqua	1"	1"
I - Ingresso cavo elettrico	400 V, 3+N, 50/60	400 V, 3+N, 50/60
DATI TECNICI		
Alimentazione	Elettrica	Elettrica
Installazione	Contro parete; Schiena contro schiena; A sbalzo	Contro parete; Schiena contro schiena; A sbalzo
Configurazione	1 lato operatore	1 lato operatore
Rapid System	1	
Dimensioni esterne - mm		
lunghezza	500	500
profondità	900	900
altezza	900	900
N° di vasche	1	1
Dimensioni utili vasca - mm		
lunghezza	300	300
profondità	515	515
altezza	260	260
Controllo termostatico	●	●
Capacità vasca - min/max - lt.	40	40
Potenza - kW		
installata-elettrica	11.4	8.4
Tensione di alimentazione	400 V, 3+N, 50/60	400 V, 3+N, 50/60
Peso netto - kg.	100	100
ACCESSORI		
CESTELLO GN 1/1 PER CUOCIPASTA	910512	910512
CESTELLO GN 1/2 PER CUOCIPASTA	910513	910513
CESTELLO GN 1/3 PER CUOCIPASTA	910514	910514
CESTELLO TONDO PER CUOCIPASTA	910511	910511
COPERCHIO PER CUOCIPASTA	911615	911615
KIT PER MONTAGGIO A PARETE H=700 MM	911670	911670
PANNELLO LATERALE A MURO SINISTRO	911530	911530
PANNELLO LATERALE BASSO 300MM DX-PARETE	911672	911672
PANNELLO LATERALE BASSO 300MM SX-PARETE	911671	911671
PANNELLO LATERALE DESTRO A MURO	911528	911528
PIANO PORZIONATORE 500X130 MM	911851	911851
PIANO PORZIONATORE 500X200 MM	911873	911873
TELAIO DI SUPPORTO PER CESTELLO TONDO	910515	910515
ZOCCOL. ANTER. INOX 500 MM - PARETE	911555	911555
ZOCCOLATURE INOX LATERALI DX+SX-PARETE	911639	911639