

# Carrelli Bagnomaria con vano a giorno e con vano caldo



342102

- La gamma comprende **8 modelli** di cui **4 su vano caldo** e **4 a giorno**.
- Struttura, top e pannelli completamente in AISI 304 con finitura semilucida «Scotch-Brite».
- Spigoli interni vasca arrotondati.
- **MODELLI CON VANO A GIORNO:** con struttura in tubo quadro 40x40 mm, incassata su un ripiano inferiore liscio.
- **MODELLI CON VANO CALDO:** dotati di porte e controporte; guide per bacinelle realizzate in filo di acciaio AISI 304; con 2 coperchi incernierati sui lati del bagnomaria. Maniglia realizzata in tubo di acciaio AISI 304 Ø 22 mm. Perfetto isolamento ottenuto con pannelli coibentati. Riscaldamento vano e vasca ottenuto tramite resistenze corazzate. Vasca predisposta per il contenimento di 2 o 3 bacinelle GN 1/1 (profondità max 200 mm). Vano predisposto al contenimento di bacinelle GN 1/1. Guide per bacinelle estraibili e lavabili in lavastoviglie.

Regolazione termostatica indipendente di ogni vasca, da 60 °C a 80 °C regolata attraverso manopole. Ogni vasca dotata di scarico indipendente con valvola di regolazione. Quadro comandi elettrici con indicatori luminosi, quando le resistenze sono in fase di riscaldamento. Cruscotto sagomato per contenere e proteggere i comandi, manopole con scala graduata poste sul quadro comandi; interruttore realizzato in materiale resistente al calore. Cavo elastico ad elica, dotato di fissacavo interno e gancio di fissaggio, non provvisto di spina. Ruote piroettanti di diametro 125 mm, con supporto ruota in acciaio cromato, (a richiesta in AISI 304). Battistrada in tecnopolimero, mozzo in resina polipropilenica. Due ruote dotate di pedale per bloccare il carrello. I quattro spigoli del carrello sono rivestiti da protezioni in gomma.

- Protezione all'acqua IPX5.

## Carrelli Bagnomaria con vano a giorno e con vano caldo

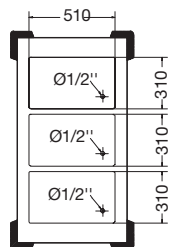
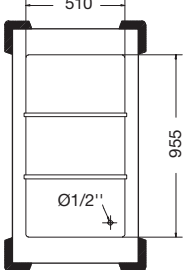
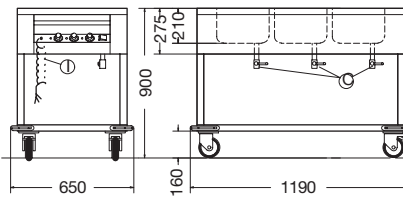
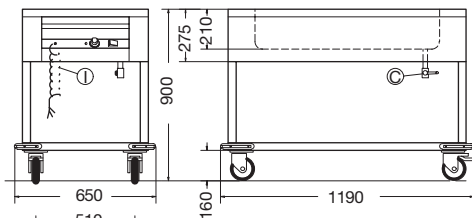
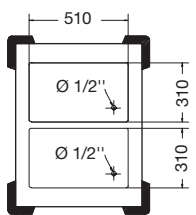
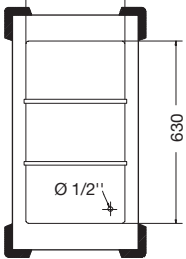
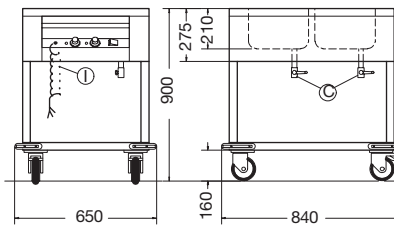
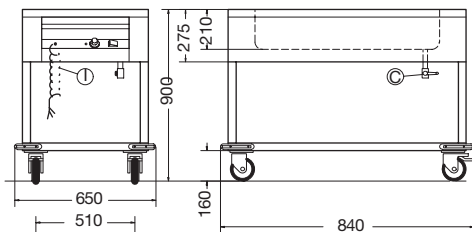
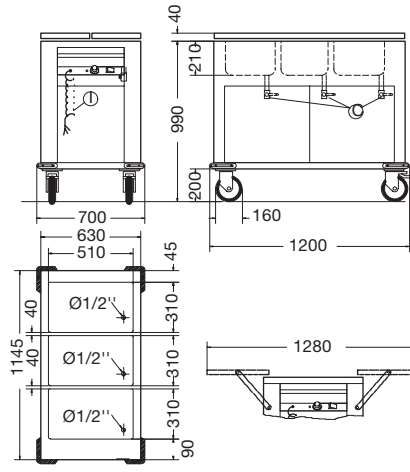
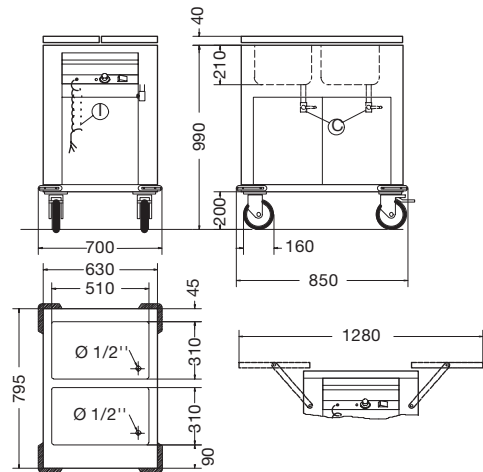
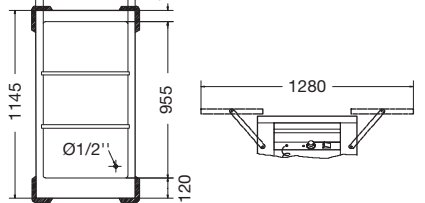
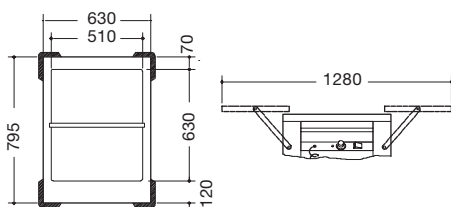
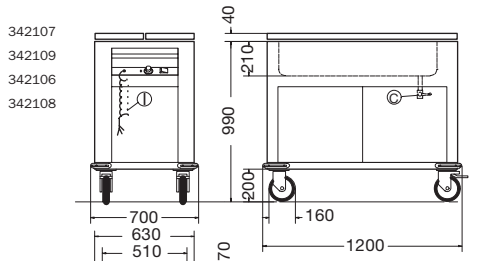
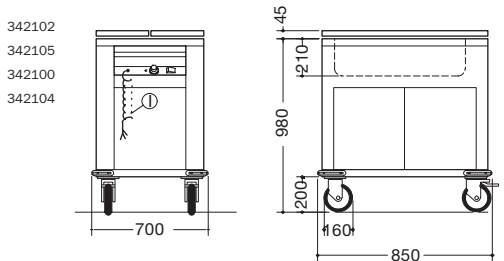
Codice	Modello	Descrizione	Misure mm	kg	m³
<b>342102</b>	OC1T2N	A giorno - 1 vasca 2 GN 1/1 - 1 temperatura (*) 230 - 50 Hz - 1,5 kW	845x650x900	55	0,71
<b>342105</b>	OC2T2N	A giorno - 2 vasche GN 1/1 - 2 temperature (*) 230 - 50 Hz - 1,5 kW	845x650x900	60	0,71
<b>342100</b>	OC1T3N	A giorno - 1 vasca 3 GN 1/1 - 1 temperatura (*) 230 - 50 Hz - 1,5 kW	1195x650x900	78	1,00
<b>342104</b>	OC3T3N	A giorno - 3 vasche GN 1/1 - 3 temperature (*) 230 - 50 Hz - 1 kW	1195x650x900	80	1,00
<b>342107</b>	HC1T2N	Vano caldo - 1 vasca 2 GN 1/1 - 1 temperatura coperchio (*) - 230 - 50 Hz - 2,85 kW	850x700x1030	70	0,78
<b>342109</b>	HC2T2N	Vano caldo - 2 vasche GN 1/1 - 2 temperature coperchio (*) - 230 - 50 Hz - 2,85 kW	850x700x1030	72	0,78
<b>342106</b>	HC1T3N	Vano caldo - 1 vasca 3 GN 1/1 - 1 temperatura coperchio (*) - 230 - 50 Hz - 3,125 kW	1200x700x1030	90	1,10
<b>342108</b>	HC3T3N	Vano caldo - 3 vasche GN 1/1 - 3 temperature coperchio (*) - 230 - 50 Hz - 3,125 kW	1200x700x1030	98	1,10

(\*) I prezzi si intendono per apparecchiature prive di bacinelle GN.

### DATI TECNICI

Codice	342102	342105	342100	342104	342107	342109	342106	342108
Vasca	1	2	1	3	1	2	1	3
Dimensioni vasca (mm):								
lunghezza	630	2x310	955	3x310	630	2x310	955	3x310
larghezza	510	510	510	510	510	510	510	510
profondità	210	210	210	210	210	210	210	210
Termostato vasca					1	2	1	3
Capacità bacinelle GN 1/1 - h 200 mm n.	2	2	3	3	2	2	3	3
Dimensioni carrello (mm):								
lunghezza	850	850	1230	1230	850	850	1230	1230
larghezza	650	650	650	650	650	650	650	650
altezza	900	900	900	900	900	900	900	900
Vasca								
Vano caldo					1x2 GN 1/1	1x2 GN 1/1	2x3GN 1/1	2x3GN 1/1
Termostato vano					1	1	1	1
Potenza elettrica (kW)	1,5	1,5	1,5	1	2,85	2,85	3,125	3,125
Diametro ruote (mm)	125	125	125	125	125	125	125	125
Portata max (Kg)	100	100	140	140	110	110	150	150
Tensione di alimentazione (V)	230 V + N 50/60 Hz monofase							

Schemi di installazione



I Ingresso cavo elettrico  
C Scarico

