

Lavastoviglie passante a cesto fisso HT 900



698022

- La gamma comprende **1 modello** passante a cesto fisso.
- Struttura interna ed esterna, vasca, boiler, supporto cesto, filtro vasca, bracci, getti, ugelli, tubazioni di collegamento e piedini regolabili da 200 mm in acciaio inox 18/10 AISI 304. Retro macchina e camera di lavaggio completamente chiusi.
- Vasca ottenuta da profondo stampaggio con angoli arrotondati.
- **Boiler da 12 litri**, isolato a pressione; collegamenti idraulici ed elettrici in un unico punto.
- Circuiti di lavaggio e risciacquo separati.
- **Micro porta magnetico**, accessibilità frontale ai componenti funzionali.
- Capottina sollevabile, con sistema a molla su leve fulcrate, maniglia ergonomica e funzionale, dotata di 3 molle.
- Pannello elettronico con funzioni on/off, cicli lavaggio e termometri lavaggio e risciacquo, l'avvio del ciclo della macchina a chiusura capotta è automatico.
- La temperatura di risciacquo garantisce sempre la **sanitizzazione** delle stoviglie oltre gli 82,5 °C grazie al dispositivo di attesa boiler.
- Filtro tutta vasca.
- **Dosatore di brillantante incorporato**.
- Luce di carico tale da garantire la possibilità di lavare vassoi Euro Norm. Una serie di tavoli di servizio, mensole e ripiani (a richiesta) consentono di allestire dei piccoli e funzionali "sistemi" di lavaggio.

Lavastoviglie passante a cesto fisso HT 900

Codice	Modello	Descrizione	Misure mm	kg	m ³	Euro
698022	HT900P	Lavastoviglie passante a cesto fisso cestelli 500x500 mm 1170 piatti/h - 10,2 Kw	748x833x1515	98	0,95	

Accessori in dotazione

Codice	698022
Cesto blu x 16 bicchieri vertic.h=70mm	1
Cesto giallo x 18 piatti piani 240mm	1
Cesto verde x 12piatti fondi/coppe 240mm	1
Set 8 contenitori in plastica per posate	1

Accessori a richiesta

Codice	698022
Addolcitore acqua esterno manuale 20 l	860430
Cesto rosso x 6 vassoi 530x370 mm	866743
Filtro osmosi inversa per sott./cap.pres	864027
Griglia/copri cesto per lavastoviglie	867016
Kit dosatore detergente	864218
Kit haccp integr. per lavastoviglie	864001
Kit pompa aumento pressione risciacquo	860415
Kit sonda brillantante per lavastoviglie	864005
Kit sonda livello detergente per lavast.	864004
Kit stampante haccp per lavastoviglie	864002
Kit tubo ingresso in inox	864016
Valvola immiss.ottone ls sottot.+cappot.	864000

Lavastoviglie passante a cesto fisso HT 900

DATI TECNICI

Codice	698022
N° di cicli	3
Capacità piatti/h	1170
Capacità cestelli/h	65
Parete capottina	Singola
Dimensioni esterne - mm	
lunghezza	748
profondità	833
altezza	1515
Durata cicli - sec.	55/75/300
Dimensioni cella - mm	
profondità	560
altezza	409
Ciclo di lavaggio	
temperatura - °C	55-65
capacità vasca - lt.	42
potenza pompa - kW	1.1
resistenze elettriche - kW	3
Capacità boiler - lt.	12
Resistenze boiler - kW	9

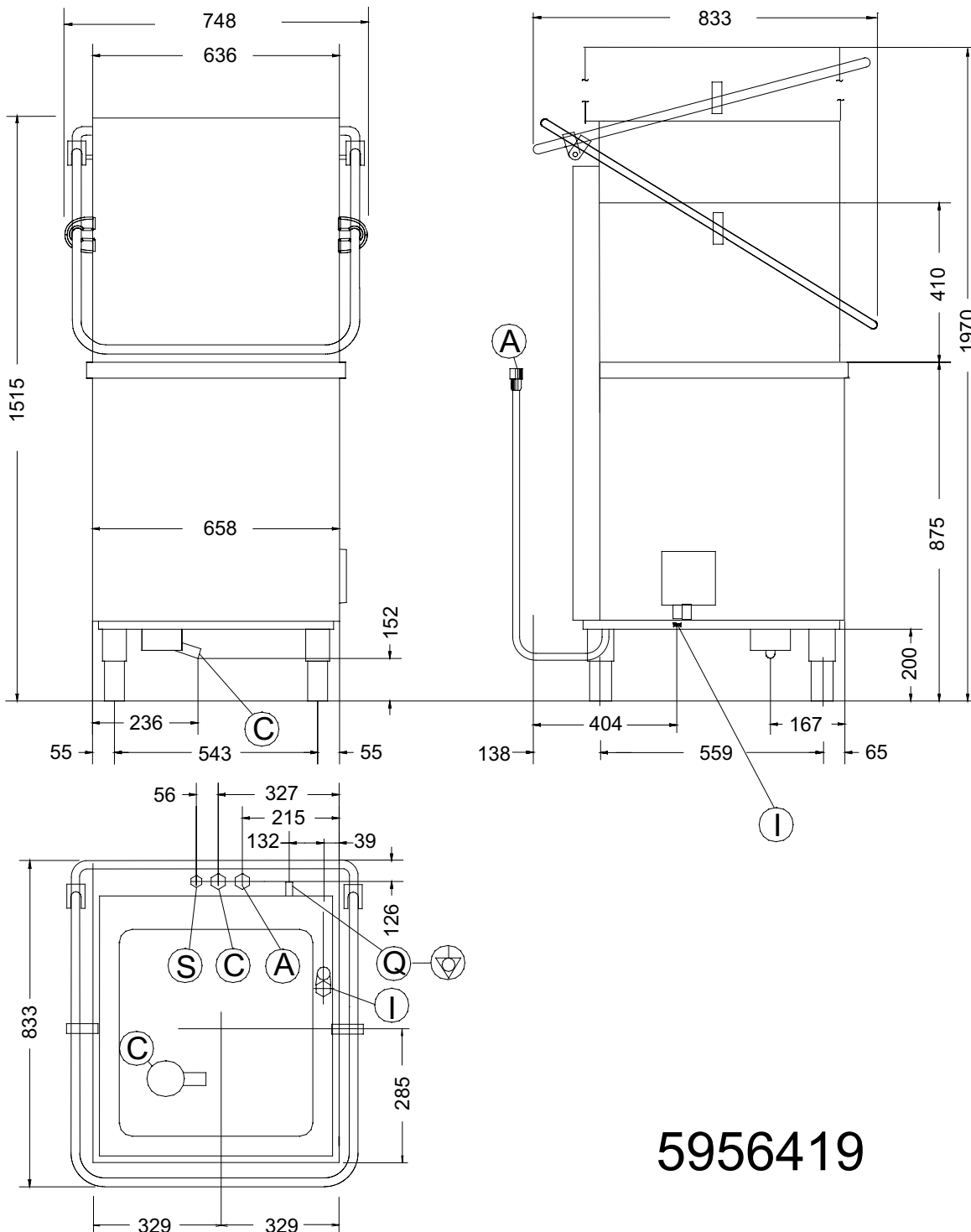
Lavastoviglie passante a cesto fisso HT 900

DATI TECNICI

Codice	698022
Risciacquo	
consumo acqua lt./h	3.8
Alimentazione acqua	
temperatura - °C	50
durezza - °f	7-14
pressione max-bar	3
Potenza totale installata - kW	10.2
Tensione di alimentazione	400 V, 3N, 50

Schemi di installazione

698022



5956419

Codice	698022
A - Attacco acqua calda	G 3/4"
C - Scarico acqua	40mm
I - Ingresso cavo elettrico	400 V, 3N, 50