

Lavatrici supercentrifuganti

W3600H, W3850H, W31100H

Caratteristiche e vantaggi

- Forza centrifuga elevata per un'efficace rimozione dell'acqua
- Microprocessore Clarus Control completamente programmabile, fino a 129 programmi
- Ampia apertura dello sportello per facilitare le operazioni di carico/scarico
- Predisposta per 13 segnali detersivo liquido
- Otto collegamenti alimentazione detersivo
- Acciaio inossidabile in tutte le parti vitali per una protezione anticorrosiva elevata
- Pannello anteriore in acciaio inossidabile e pannelli laterali verniciati a polvere
- Riscaldamento a vapore diretto
- Riscaldamento elettrico (solo W3600H)
- Motore comandato in frequenza per la massima versatilità
- Lubrificazione a olio delle guarnizioni dei cuscinetti
- Progettata per semplici interventi di assistenza e di manutenzione



Optional principali

- Ribaltamento anteriore o anteriore e posteriore con rotazione controllata del cesto in senso orario e antiorario
- Isolamento da rumore/calore, <70 dB(A)
- Rubinetto di prelievo con tubo a livello
- Doppia valvola di scarico per il recupero d'acqua e solvente
- Vaschetta detersivi a cinque compartimenti
- Terza valvola per l'acqua
- Valvole di presa dell'acqua di grandi dimensioni (DN 50/2") (non W3600H)
- Sistema di pesatura integrato (IWS)
- Lubrificazione a olio delle guarnizioni dei cuscinetti con allarme di contenitore vuoto
- Collegamento di sistemi per detersivo intelligenti (DMIS)

Specifiche principali			W3600H			W3850H	W31100H
Capacità nominale, fattore di riempimento 1:10	kg/lb		60/132			85/200	110/250
Volume cestello	litro		600			850	1100
	diametro	ø mm	980			1220	1220
Centrifuga		rpm	800			720	663
Fattore G			350			350	300
Alternative di riscaldamento	vapore		x			x	x
	non riscaldato		x			x	x
	elettricità	kW	36 o 54			-	-
Dati sui consumi "Normale a 60°C" *			Vapore**				
			El 36 kW	El 54 kW			
Tempo totale	min		44	48	46	45	45
Consumo d'acqua (freddo/caldo)	litro		555/92	555/92	555/92	713/125	850/153
Consumo d'elettricità (motore/riscaldamento)	kWh		1.2	1.2/4.7	1.2/4.7	2.3	2.4
Consumo di vapore	kg		7	-	-	10	12

* Temperatura dell'acqua: acqua fredda 15°C, acqua calda 65°C.

** Vapore a 300-400 kPa.

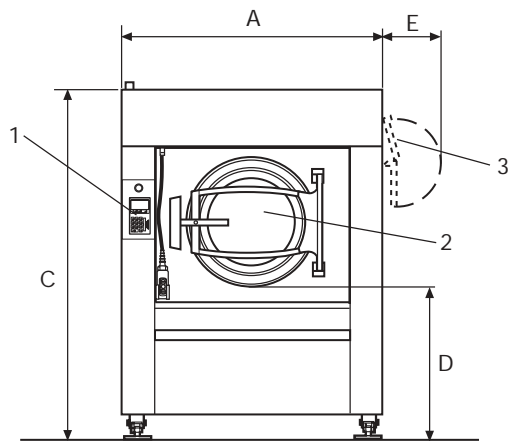
Certificazione ai sensi delle norme ISO 9001 e ISO 14001 e omologazione IP 24D.

Allacciamenti elettrici*			W3600H	W3850H	W31100H
Riscaldamento El.	Tensione				
	230V 3AC 50 Hz	kW(A)	38 (100)	-	-
	230V 3AC 50 Hz	kW(A)	56 (160)	-	-
	240V 3AC 60 Hz	kW(A)	38 (100)	-	-
	240V 3AC 60 Hz	kW(A)	56 (160)	-	-
	400-415V 3N AC 50 Hz	kW(A)	38 (63)	-	-
	400-415V 3N AC 50 Hz	kW(A)	56 (100)	-	-
Vapore o senza riscaldamento	200V 3AC 60 Hz	kW(A)	-	6.7 (35)	5.3 (35)
	230V 3AC 50Hz	kW(A)	4 (16)	6.7 (25)	5.3 (25)
	230V 3AC 60Hz	kW(A)	4 (16)	6.7 (20)	5.3 (20)
	400-415V 3N AC 50 Hz	kW(A)	4 (16)	6.7 (16)	5.3 (16)
Collegamento di aria, vapore e acqua					
Valvole di presa dell'acqua	DN	32	40	40	
Pressione dell'acqua raccomandata	kPa	200-600	200-600	200-600	
Limiti di funzionalità della valvola dell'acqua	kPa	50-1000	50-1000	50-1000	
Capacità a 300 kPa	l/min	150	200	200	
Valvola di scarico	ø mm	110	110	110	
Capacità di scarico	l/min	400	400	400	
Valvola di presa del vapore	DN	20	32	32	
Pressione del vapore raccomandata	kPa	300-600	300-600	300-600	
Limiti di funzionalità della valvola del vapore	kPa	50-800	50-800	50-800	
Aria compressa	DN	6	6	6	
Pressione dell'aria	kPa	500-700	500-700	500-700	
Consumo d'aria	l/h	20	20	20	
Requisiti pavimento					
Frequenza della forza dinamica	Hz	12.7	12.0	11.1	
Carico max. sul pavimento con centrifuga da	kN	15.9±6.4	22±7.3	24±7.3	
Livelli d'intensità sonora					
Livello d'intensità sonora aerea	dB(A)	76	73	73	
Emissione di calore					
% di potenza installata, max. 90°		6	6.7	6.8	
Dati di spedizione					
Volume di spedizione	netto, kg	1380	2200	2300	
	m ³	5.7	7.6	8.4	

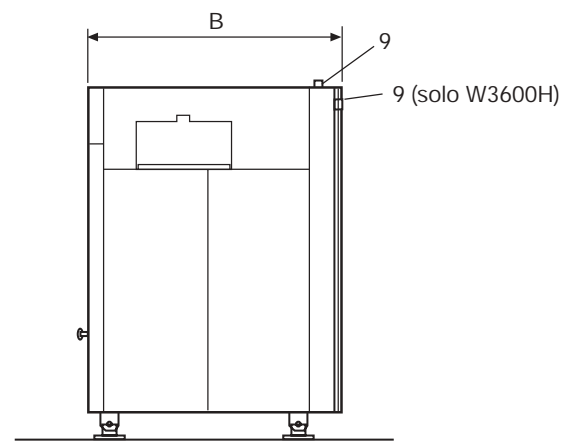
* Sono disponibili tensioni diverse. Consultare il manuale d'installazione.

Dimensioni in mm	W3600H	W3850H	W31100H
A Larghezza	1390	1640	1640
B Profondità	1600	1635	1850
C Altezza	2015	2230	2230
D	970	995	995
E	200	380	380
F	1850	2135	2135
G	270	1070	1070
H	660	830	830
I	525	635	635
K	425	445	445
L	860	1140	1140
M	1565	1660	1660
N	420	435	435
O	430	820	820
P	2200	2410	2400
R	1120	1175	1160
S	2180	2480	2480
T	955	960	955
U	275	285	240
V	275	400	335

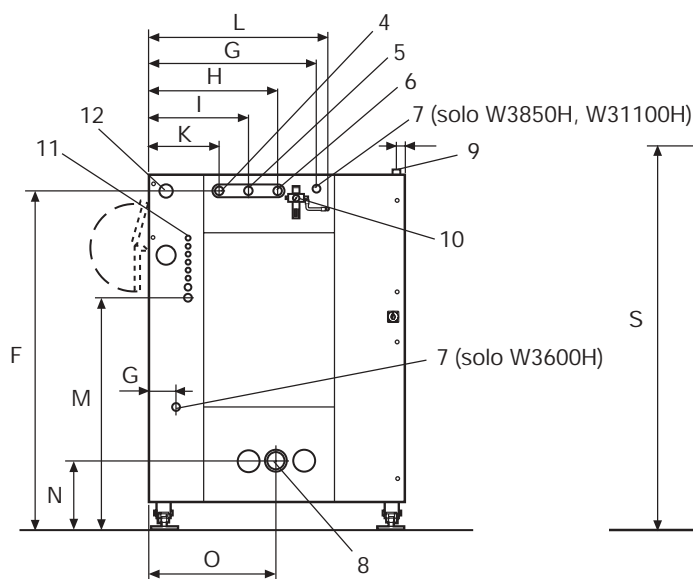
- 1 Pannello di controllo
- 2 Apertura sportello \varnothing 700 (W3850H, W31100H), \varnothing 535 (W3600H)
- 3 Iniettore di rifornimento del sapone, polvere (optional)
- 4 Collegamento dell'acqua fredda
- 5 Collegamento dell'acqua calda
- 6 Terzo collegamento dell'acqua (optional)
- 7 Allacciamento vapore
- 8 Scarico
- 9 Allacciamenti elettrici
- 10 Aira compressa
- 11 Rifornimento liquido esterno, 6 unità \varnothing 10, 1 unità \varnothing 16 e 1 unità \varnothing 20
- 12 Collegamento dell'acqua, iniettore di alimentazione detersivo (optional)



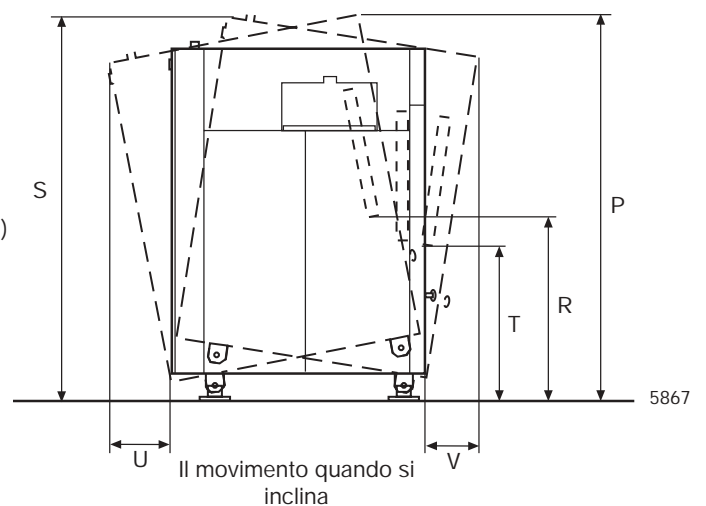
Vista frontale



Lato destro



Vista dal retro



Optional principali

- Dispositivo di ribaltamento anteriore o anteriore e posteriore per carico/scarico facilitati.
- Isolamento acustico/termico - riduce il rumore aereo ad un livello inferiore a 70 dB(A).
- Rubinetto di prelievo con tubo a livello – dà la possibilità di prendere campioni dal bagno di lavaggio.
- Sistema di recupero acqua/solvente – Due valvole di scarico per poter recuperare acqua dai risciacqui e riutilizzarla nel lavaggio.
- Vaschetta detersivi a cinque scomparti (5x2 litri), sul lato destro o sul lato anteriore. (solo W3850H, W31100H).
- Vaschetta detersivi a cinque scomparti (5x2 litri), montata sul lato anteriore (solo W3850H, W31100H), montata anteriormente o sui lati (solo W3600H).
- Lubrificazione a olio delle guarnizioni dei cuscinetti con allarme di contenitore vuoto.
- Valvole di presa dell'acqua di grandi dimensioni (DN 50/2") (non W3600H).
- Collegamento del sistema per detersivo intelligente (DMIS).
- Terza valvola per l'acqua – valvola dell'acqua controllata elettricamente ad esempio per acque dure.
- Dettagli sul collegamento per il vapore.
- Dettagli sul collegamento per 2 acque.
- Dettagli sul collegamento per 3 acque.
- Sistema di pesatura integrato (WIS) – visualizza il peso del carico sul display dei programmi.
- Riscaldamento combinato a vapore ed elettrico – dà la possibilità di scegliere tra riscaldamento elettrico o a vapore per mezzo di un interruttore (solo W3600H).

Accessorio

- Kit per il collegamento alla rete CMIS (Certus Management Information Systems). Il CMIS fornisce statistiche vitali, codici d'errore, intervalli di manutenzione, indicazione dei processi, ecc.




Il CMIS può essere installato su lavatrici dotate di Clarus Control, essiccatoi con Selecta Control e mangani con sistema di controllo elettronico. Tutto ciò di cui si ha bisogno per accedere a e visualizzare il feedback statistico è un normale PC.

Electrolux

ELECTROLUX LAUNDRY SYSTEMS

Lundtoftegaardsvej 93A, DK-2800 Lyngby, Denmark
Telephone: +45 4526 4800. Telefax: +45 4526 4801
Internet: www.electrolux.com/laundrysystems
E-mail: els.info@electrolux.com

 **The Electrolux Group.** *The world's No.1 choice.*

Il Gruppo Electrolux è il più grande produttore mondiale di apparecchiature per la cucina, per la pulizia e di attrezzature per il giardinaggio e per uso forestale. Oltre 55 milioni di prodotti del Gruppo Electrolux (quali frigoriferi, cucine, lavabiancheria, lavastoviglie, aspirapolvere, motoseghe e rasaerba) vengono vendute ogni anno in più di 150 Paesi del mondo per un valore di circa 14 miliardi di dollari.