

# Minicelle serie Standard

gruppo remoto -2 +8 °C



- Una gamma di celle modulari (modulo da 400 mm) componibili. La gamma comprende 14 modelli da 4,1 a 11,7 m<sup>3</sup> (non disponibile nella versione speciale).

- Pannelli realizzati in lamiera preverniciata. Isolamento in ciclopentano ad alta densità 38-40 kg/m<sup>3</sup>. **Spessore 80 mm unico, per celle da -2/+8 °C e da -10/-21 °C.**

- Serraggio effettuato con fasteners ad eccentrico a forte tenuta e doppio aggancio in acciaio zincato; precisione, massima facilità e rapidità di assemblaggio.

- Pavimento interno in lamiera plastificata atossica, antiabrasione ed antisdrucchiolo. Angoli interni non arrotondati tra parete e soffitto, arrotondati tra parete e parete; angoli interni raggiati (1,5 cm).

- Porta a tampone, autochiudente, incernierata a destra (su richiesta a sinistra), liscia, profili arrotondati, nuova maniglia ergonomica con serratura e sblocco interno di sicurezza. Nei modelli freezer, la porta è dotata di resistenza che previene la condensa e non ghiaccia quindi la guarnizione. Il telaio porta è dotato di "compensazione della pressione" per una facile apertura della porta.

- Il vano porta è lungo 120 o 80 cm per la porta 66x180 cm.

- Unità refrigerante remota cella e relativa unità hanno un codice unico. L'unità refrigerante viene fornita con le staffe per il fissaggio a parete e 6 m di tubi già prearicati con innesto rapido pronti quindi per l'installazione. Tutte le unità refrigeranti sono tropicalizzate (+43 °C) ed usano fluido refrigerante R404a; evaporatore all'interno cella a filo soffitto, le tubature sporgono all'esterno per un ingombro di 8 cm. Sbrinamento tramite gas caldo con rievaporazione dell'acqua di sbrinamento.

- Pannello comandi comprendente: interruttore generale luminoso, interruttore illuminazione interna, spia di funzionamento e di sbrinamento, teletermometro e termostato digitale.

- CFC ed HCFC Free.

- Tutti i modelli sono predisposti per HACCP.

- Scaffalatura consigliata: in alluminio 15/10, altezza 1510 mm, ripiani forati profondità 400 mm (vedi Preparazione, Elementi di composizione scaffalature).

- Grado di protezione all'acqua IPX4.

## Minicelle

Codice	Modello	Descrizione	Misure mm	kg	m <sup>3</sup>
102254	NSEC838SRE	Dimensioni interne 1630x1230x2015 - m <sup>3</sup> 4,1 Scaffalatura consigliata 850002	1790x1390x2175	263	3,74
102255	NSEC851SRE	Dimensioni interne 1630x1630x2015 - m <sup>3</sup> 5,4 Scaffalatura consigliata 850006	1790x1790x2175	300	2,69
102259	NSEC848MRE	Dimensioni interne 2030x1230x2015 - m <sup>3</sup> 5,1 Scaffalatura consigliata 850003	2190x1390x2175	285	3,74
102273	NSEC864MRE	Dimensioni interne 2030x1630x2015 - m <sup>3</sup> 6,7 Scaffalatura consigliata 850007	2190x1790x2175	316	3,88
102274	NSEC880MRE	Dimensioni interne 2030x2030x2015 - m <sup>3</sup> 8,4 Scaffalatura consigliata 850014	2190x2190x2175	381	4,25
102277	NSEC858LRE	Dimensioni interne 2430x1230x2015 - m <sup>3</sup> 6,1 Scaffalatura consigliata 850004	2590x1390x2175	308	4,42
102278	NSEC877LRE	Dimensioni interne 2430x1630x2015 - m <sup>3</sup> 8,0 Scaffalatura consigliata 850010	2590x1790x2175	385	3,88
102279	NSEC896LRE	Dimensioni interne 2430x2030x2015 - m <sup>3</sup> 10,0 Scaffalatura consigliata 850017	2590x2190x2175	437	4,25

## Accessori a richiesta

Codice	102254	102255	102259	102273	102274	102277	102278	102279
Tenda a strisce plastica 700 mm	102272	102272	102272	102272	102272	102272	102272	102272
Micro porta	102441	102441	102441	102441	102441	102441	102441	102441
Dispositivo di allarme autonomo	881089	881089	881089	881089	881089	881089	881089	881089
Scaffalatura in alluminio	850002	850006	850003	850007	850014	850004	850010	850017
Kit stampante per soluzione base HACCP	881457	881457	881457	881457	881457	881457	881457	881457

# Minicelle

## DATI TECNICI

Codice	102254	102255	102259	102273	102274	102277	102278	102279
Modelli a temp. positiva -2 +8 °C unità remota								
Dimensioni interne nominali (mm):								
lunghezza	1630	1630	2030	2030	2030	2430	2430	2430
profondità	1230	1630	1230	1630	2030	1230	1630	2030
altezza	2015	2015	2015	2015	2015	2015	2015	2015
Spessore isolamento (mm):								
celle a temperatura positiva	80	80	80	80	80	80	80	80
Dim. esterne celle a temp. positiva (mm):								
lunghezza	1790	1790	2190	2190	2190	2590	2590	2590
profondità	1390	1790	1390	1790	2190	1390	1790	2190
altezza	2175	2175	2175	2175	2175	2175	2175	2175
Volume interno (m³)	4,1	5,4	5,1	6,7	8,4	6,1	8,0	10,00
Dimensioni utili vano porta (cm)	66x180	66x180	66x180	66x180	66x180	66x180	66x180	66x180
<b>Unità refrigeranti</b>								
Potenza nominale (CV):								
celle a temperatura positiva	0,50	0,50	0,50	0,75	0,75	0,50	0,75	0,75
Capacità frigorifera (W):								
celle a temp. positiva e unità remota	890	890	890	1160	1160	890	1160	1530
Tipo di refrigerante	R404a	R404a	R404a	R404a	R404a	R404a	R404a	R404a
Potenza totale assorbita (kW):								
celle a temp. positiva e unità remota	0,78	0,80	0,80	0,85	0,85	0,80	0,85	1,20
Tensione di alimentazione (50 Hz) (V)	230/1+N	230/1+N	230/1+N	230/1+N	230/1+N	230/1+N	230/1+N	230/1+N

## Schemi di installazione



Al fine di garantire una perfetta installazione della minicella, qualora il pavimento presenti dei dislivelli e/o irregolarità dell'ordine di 1 cm, lo stesso dovrà essere adeguatamente livellato nella superficie interessata all'alloggiamento della minicella.



# Minicelle serie Standard

gruppo remoto -2 +8 °C



- Una gamma di celle modulari (modulo da 400 mm) componibili. La gamma comprende 14 modelli da 4,1 a 11,7 m<sup>3</sup> (non disponibile nella versione speciale).
- Pannelli realizzati in lamiera preverniciata. Isolamento in ciclopentano ad alta densità 38-40 kg/m<sup>3</sup>. **Spessore 80 mm unico, per celle da -2/+8 °C e da -10/-21 °C.**
- Serraggio effettuato con fasteners ad eccentrico a forte tenuta e doppio aggancio in acciaio zincato; precisione, massima facilità e rapidità di assemblaggio.
- Pavimento interno in lamiera plastificata atossica, antiabrasione ed antisdrucchiolo. Angoli interni non arrotondati tra parete e soffitto, arrotondati tra parete e parete; angoli interni raggiati (1,5 cm).
- Porta a tampone, autochiudente, incernierata a destra (su richiesta a sinistra), liscia, profili arrotondati, nuova maniglia ergonomica con serratura e sblocco interno di sicurezza. Nei modelli freezer, la porta è dotata di resistenza che previene la condensa e non ghiaccia quindi la guarnizione. Il telaio porta è dotato di "compensazione della pressione" per una facile apertura della porta.
- Il vano porta è lungo 120 o 80 cm per la porta 66x180 cm.
- Unità refrigerante remota cella e relativa unità hanno un codice unico. L'unità refrigerante viene fornita con le staffe per il fissaggio a parete e 6 m di tubi già precaricati con innesto rapido pronti quindi per l'installazione. Tutte le unità refrigeranti sono tropicalizzate (+43 °C) ed usano fluido refrigerante R404a; evaporatore all'interno cella a filo soffitto, le tubature sporgono all'esterno per un ingombro di 8 cm. Sbrinamento tramite gas caldo con rievaporazione dell'acqua di sbrinamento.
- Pannello comandi comprendente: interruttore generale luminoso, interruttore illuminazione interna, spia di funzionamento e di sbrinamento, teletermometro e termostato digitale.
- CFC ed HCFC Free.
- Tutti i modelli sono predisposti per HACCP.
- Scaffalatura consigliata: in alluminio 15/10, altezza 1510 mm, ripiani forati profondità 400 mm (vedi Preparazione, Elementi di composizione scaffalature).
- Grado di protezione all'acqua IPX4.

## Minicelle

Codice	Modello	Descrizione	Misure mm	kg	m <sup>3</sup>
102256	NSEC867XRE	Dimensioni interne 1630x2030x2015 - m <sup>3</sup> 6,7 Scaffalatura consigliata 850012	1790x2190x2175	316	3,88
102257	NSEC887XRE	Dimensioni interne 1630x2430x2015 - m <sup>3</sup> 8,0 Scaffalatura consigliata 850018	1790x2590x2175	446	3,88
102282	NSEC890XRE	Dimensioni interne 2830x1630x2015 - m <sup>3</sup> 9,4 Scaffalatura consigliata 850009	2990x1790x2175	426	3,52
102258	NSEC894XRE	Dimensioni interne 1630x2830x2015 - m <sup>3</sup> 9,4 Scaffalatura consigliata 850026	1790x2990x2175	426	5,80
102275	NSEC810XRE	Dimensioni interne 2030x2430x2015 - m <sup>3</sup> 10,0 Scaffalatura consigliata 850019	2190x2590x2175	437	4,25
102283	NSEC811XRE	Dimensioni interne 2830x2030x2015 - m <sup>3</sup> 11,7 Scaffalatura consigliata 850016	2990x2190x2175	494	5,80

## Accessori a richiesta

Codice	102256	102257	102282	102258	102275	102283
Tenda a strisce plastica 700 mm	102272	102272	102272	102272	102272	102272
Micro porta	102441	102441	102441	102441	102441	102441
Dispositivo di allarme autonomo	881089	881089	881089	881089	881089	881089
Scaffalatura in alluminio	850012	850018	850009	850026	850019	850016
Kit stampante per soluzione base HACCP	881457	881457	881457	881457	881457	881457

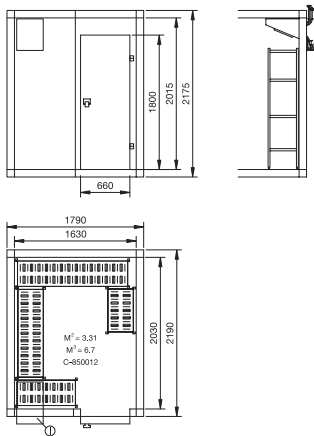
## Minicelle

### DATI TECNICI

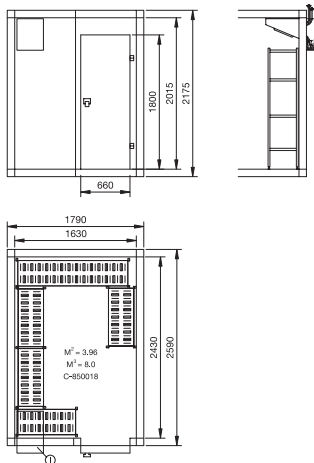
Codice	102256	102257	102282	102258	102275	102283
Modelli a temp. positiva -2 +8 °C unità remota						
Dimensioni interne nominali (mm):						
lunghezza	1630	1630	2830	1630	2030	2830
profondità	2030	2430	1630	2830	2430	2030
altezza	2015	2015	2015	2015	2015	2015
Spessore isolamento (mm):						
celle a temperatura positiva	80	80	80	80	80	80
Dim. esterne celle a temp. positiva (mm):						
lunghezza	1790	1790	2990	1790	2190	2990
profondità	2190	2590	1790	2990	2590	2190
altezza	2175	2175	2175	2175	2175	2175
Volume interno (m³)	6,7	8,0	9,4	9,4	10	11,7
Dimensioni utili vano porta (cm)	66x180	66x180	66x180	66x180	66x180	66x180
<b>Unità refrigeranti</b>						
Potenza nominale (CV):						
celle a temperatura positiva	0,75	0,75	0,75	0,75	0,75	1,10
Capacità frigorifera (W):						
celle a temp. positiva e unità remota	1160	1160	1180	1160	1160	1530
Tipo di refrigerante						
	R404a	R404a	R404a	R404a	R404a	R404a
Potenza totale assorbita (kW):						
celle a temp. positiva e unità remota	0,85	0,85	0,85	0,85	0,85	1,20
Tensione di alimentazione (50 Hz) (V)						
	230/1 + N	230/1 + N	230/1 + N	230/1 + N	230/1 + N	230/1 + N

## Schemi di installazione

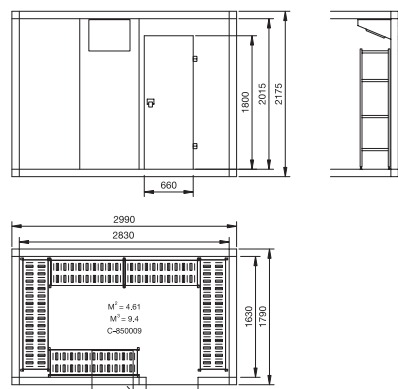
102256



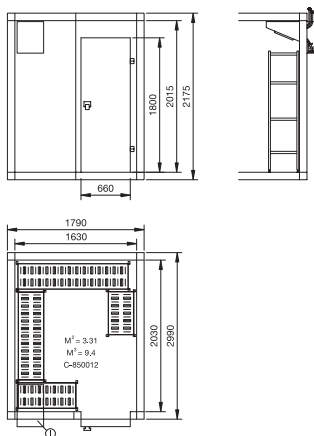
102257



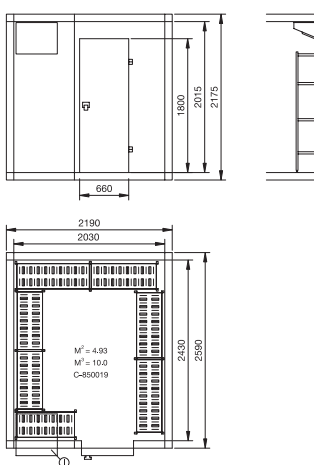
102282



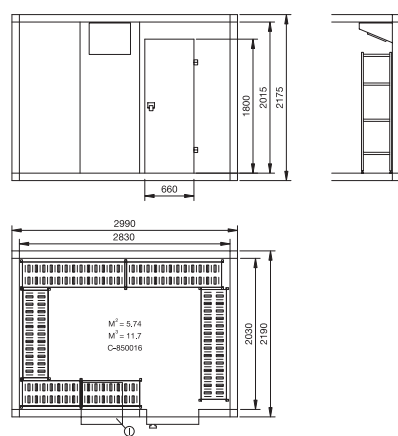
102258



102275



102283



Al fine di garantire una perfetta installazione della minicella, qualora il pavimento presenti dei dislivelli e/o irregolarità dell'ordine di 1 cm, lo stesso dovrà essere adeguatamente livellato nella superficie interessata all'alloggiamento della minicella.