



XXI° secolo

SUPER Europa21

SuperEuropa21


 SUPER-EUROPA 21 is a serve-over refrigerated counter being part of the new "21st century range", including 3 different models with same base structure and differing for the solution adopted for the glazed superstructure. SUPER-EUROPA 21 is fitted with hardened curved folding glasses and anodized aluminium canopy supported by chromium-plated posts. It is available in 6 different basic lengths and 4 corner sections, with built-in or remote compressor, static cooling and, on request, semi-ventilated. Its well-dimensioned cooling system ensures a proper display to any kind of fresh food, like cold-cuts and dairy products, deli products, meats and poultry.

SuperEuropa21


 Kühltheke SUPER-EUROPA 21 gehört zum neuen "21. Jahrhunderts Bereich", bestehend aus 3 Modellen, mit gleichen Grundkennzeichen, die sich für die verschiedenen Superstrukturen unterscheiden. SUPER-EUROPA 21 ist mit Kippbaren, gebogenen und gehärteten Glasscheiben und obere Struktur aus Eloxaluminium, mit verkromten Ständer versehen. Die Vitrine ist in 6 verschiedenen Längen und 4 gekühlten Ecken verfügbar, steckerfertig oder mit externem Aggregat, mit stiller Kühlung und, auf Wunsch, halb-luftgekühlt. Mit einem gut bemessenen Kühlsystem, ist diese Kühltheke für die Ausstellung von frischen Lebensmitteln, wie Wurstwaren und Milchprodukten, Delikatessen, Fleisch und Geflügel geeignet.




SuperEuropa21

 La vetrina refrigerata SUPER-EUROPA 21 fa parte della nuova "gamma 21° secolo", composta da 3 modelli con caratteristiche di base uguali che si differenziano per la diversa soluzione adottata per la sovrastruttura. SUPER-EUROPA 21 è dotata di vetri curvi temperati ribaltabili e cappello superiore in alluminio anodizzato supportato da montanti cromati. È disponibile in 6 diverse lunghezze di base e 4 versioni di angoli refrigerati, in versione a gruppo incorporato oppure con compressore remoto, con refrigerazione statica e, a richiesta, semi-ventilata. L'impianto refrigerante ben dimensionato la rende ideale per l'esposizione di prodotti alimentari freschi quali salumi e latticini, prodotti di gastronomia, carni e pollame.

SuperEuropa21

 Le comptoir réfrigéré modulaire SUPER-EUROPA 21 fait partie de la nouvelle "gamme 21° siècle", comprenant 3 modèles avec les mêmes caractéristiques de base qui se différencient par les différentes solutions adoptées à la superstructure à vitres. SUPER-EUROPA 21 est équipé avec glaces courbes sécurisées, rabattables vers le bas, et tablette supérieure en aluminium anodisé soutenue par des supports en acier chromé. Il est disponible en 6 différentes longueurs de base et 4 versions d'angles réfrigérés, soit à groupe logé qu'en version à distance, avec réfrigération statique ou, sur demande, semi-ventilée. Son système frigorifique est bien dimensionné, donc il est vraiment indiqué pour l'exposition de aliments frais; charcuterie et produits laitiers, friandises, viande et volaille.

SuperEuropa21

 La vitrina refrigerada SUPER-EUROPA 21 se incluye en la nueva "gama siglo XXI", compuesta por 3 modelos con características básicas similares pero con superestructuras diferentes. SUPEREUROPA 21 está dotada de cristales curvos templados abatibles y cabecera superior de aluminio anodizado respaldada de montantes cromados. Disponible en 6 diferentes largos de base y 4 modalidades de áreas refrigeradas, en la modalidad de grupo incorporado o con compresor remoto, con refrigeración estática y, bajo pedido, semi-ventilada. Las dimensiones de su instalación refrigeradora hacen que sea ideal para la exposición de alimentos frescos, como embutidos y lácteos, productos de gastronomía, carnes y aves.

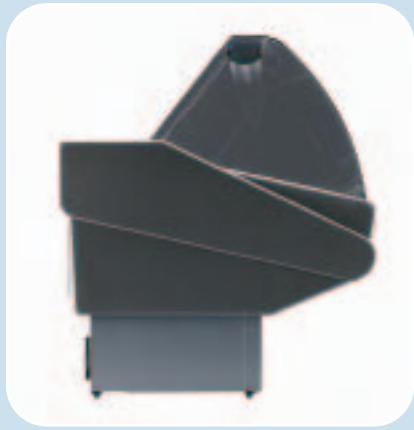
XXI° secolo



Le principali caratteristiche tecniche e funzionali sono:

- vasca in lamiera preverniciata bianca con isolamento in poliuretano schiumato senza CFC
- piani esposizione in acciaio inox facilmente estraibili
- riserva refrigerata accessibile tramite sportelli
- evaporatore alettato con grande superficie evaporante
- fiancate in termoplastico antiurto di colore grigio, coibentate
- profili frontali con fasce colorate a scelta
- piano di lavoro in materiale antigraffio con bordi arrotondati
- quadro di comando elettronico e termometro digitale
- vaschetta raccogli condensa estraibile nella versione a gruppo incorporato

Vasta gamma di accessori e versioni speciali a richiesta



Jolly 21

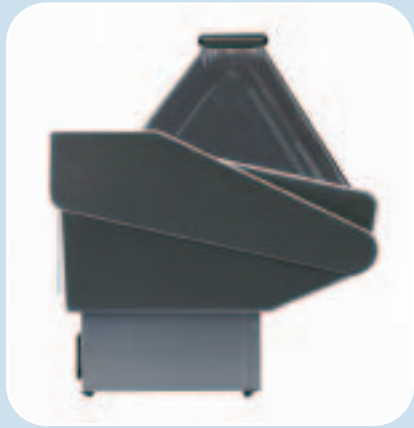
XXI° secolo



Its main technical and functional features are:

- white pre-painted steel belly tank with polyurethane insulation CFC free
- stainless steel display decks, easy to remove for cleaning
- refrigerated storage accessed by doors
- large surface rib-type evaporator
- foamed, shock-proof thermoplastic side-walls, grey colour
- front panels with colour strips to be chosen
- non-scratch working table with rounded edges
- electronic control panel and digital thermometer
- removable defrost-water-tank (built-in compressor version)

Large selection of accessories and customized versions on demand.



Europa 21

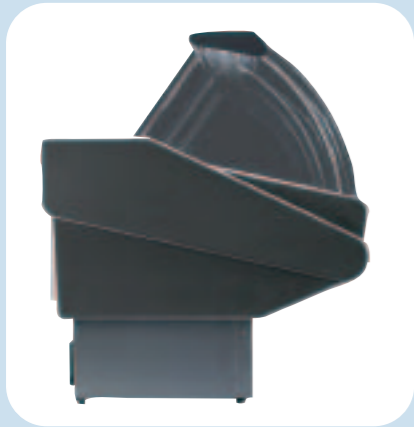
XXI° secolo



Les principales caractéristiques techniques et fonctionnelles sont:

- cuve en tôle blanche avec isolation en polyuréthane injecté sans CFC
- plateaux d'exposition en acier inox
- réserve réfrigérée avec portillons
- évaporateur à ailettes avec une grande surface évaporante
- joues fabriqués en matériel thermoplastique antichoc, isolées, de couleur gris
- profils frontales avec couleur du bandeau à choix
- ample tablette de travaille en matériel antigraffure avec angles arrondis
- tableau de commande électronique et thermomètre digital
- bac extraible pour récupération de l'eau de condensation pour la version à groupe logé.

Grand choix d'accessoires et versions spéciales sur demande



Supereuropa 21

XXI° secolo



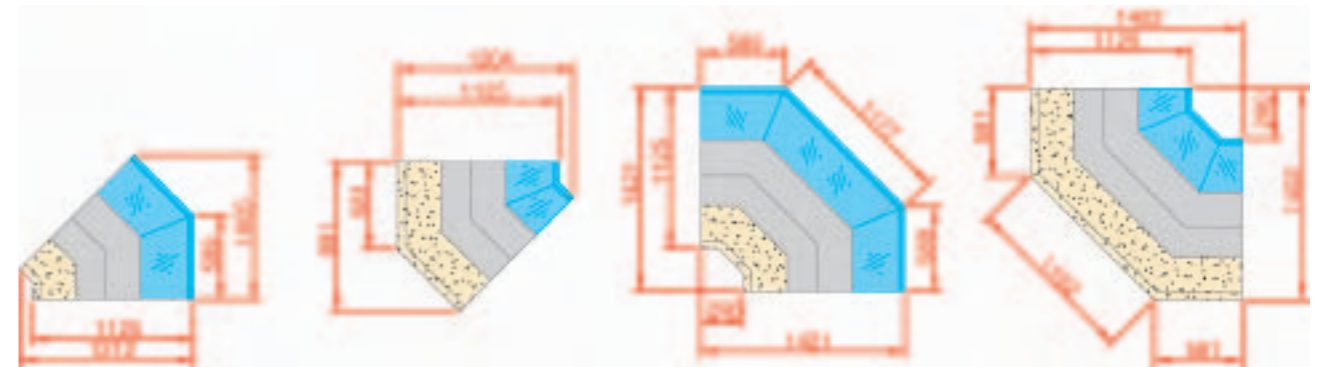
Sus principales características técnicas y de funcionamiento son:

- vitrina en chapa prelacada blanca con aislamiento de poliuretano sin CFC
- estantes de exposición de acero inox., fácilmente extraíbles
- reserva refrigerada con puertas
- evaporador plano de gran superficie
- laterales de termoplástico anti-choque color gris, aislantes
- franjas frontales de color a elegir
- superficie de trabajo en un material que no se raya, bordes redondeados
- cuadro de mandos electrónico y termómetro digital
- cuba para el líquido de condensación extraíble en la modalidad de grupo incorporado.

JOLLY 21 - EUROPA 21 - SUPEREUROPA 21

Dati e caratteristiche di impiego / Technical Datas and operational features / Technische Daten und Eigenschaften / Dates et caractéristique de fonction / Datos y características de uso									
Tensione di utilizzo in Volt 220/230 50 Hz Refrigerante R404A condizioni di funzionamento classe 3 (25°C temperatura ambiente 60% umidità relativa) UNI EN 441-4.1.7 / Tension: V 220/230/50 HZ, Kältemittel: Gas R404A, Betriebsbedingungen: Klimatische Klasse 3: (Raumtemp. 25°C, 60% R.F) UNI EN441-4.1.7 / Tension de fonction en Volt 220/230/50 Hz Réfrigérant R404A condition de fonctionnement classe 3 (25°C temperatura ambiente 60% umidità relativa) UNI EN441-4.1.7 / Tension de uso en Volt 220/230/50 Hz Fluido refrigerante R404A. Condiciones de funcionamiento clase 3 (25°C temperatura ambiente 60% humedad relativa) UNI EN441-4.1.7									
Potenza frigorifera in W/metro richiesta 400W/metro Sbrinamento a fermata / Required Cooling Power W/mt: 400 W/mt, Timed defrosting / Gefragte Kälteleistung W/mt: 400W/mt Abtaugung bei Anhaltung / Puissance frigorifique en W/metro demandé 400W/mètre Dégivrage à temps / Potencia frigorífica en W/metro requerida 400W/metro. Descongelamiento a parada									
Nelle composizioni - canali sommare le potenze corrispettive / For line or corner-compositions pls. Sum relative powers / Für Linie oder Ecke-Aufbau summieren Sie relative Leistungen Pour les compositions et canalizations sommer la puissance relative / En las composiciones canalizadas sumar las potencias correspondientes.									
Temperatura minima di esercizio per tutte le versioni a rispetto della norma Europea UNI EN441-6.3.2 (M2=+7°/-1°C) / Minimal working temperature for all versions in respect of European Norm UNI EN441-6.3.2 (M2=+7°/-1°C) / Minimale Betriebstemperatur für alle Versionen in Bezug auf europäische Norm UNI EN441-6.3.2 (M2=+7°/-1°C) / Temperatura minima de ejercicio por todos los modelos con respecto de la norma Europea UNI EN441-6.3.2 (M2=+7°/-1°C)									
Modello / Model / Modell / Modele / Modelo		100	150	200	250	300	350	A90A	A90C
Potenza complessiva (senza accessori) Statico (gruppo incorporato) / Total Absorbed Power (without accessories) Static (Built-in unit) / Gesamtleistung (ohne Zubehör) Statische Kühlung (Steckerfertigung) / Puissance en total (sans accessoires) Statique (groupe logé) / Potencia global (sin accesorios) Estatico (grupo incorporado)	W	414	585	648	795	823	971	419	419
Potenza Kit Bassa Ventilazione / Low ventilation kit power / Leistung des Halbumbuftkühlungskit / Puissance Kit sémi-ventilé / Potencia Kit baja ventilacion	W	45	67,5	90	112,5	135	180	45	45
Potenza complessiva (senza accessori) Statico (gruppo remoto) / Total Absorbed power (without accessories) Static (without unit) / Gesamtleistung (ohne Zubehör) Statische Kühlung (ohne Aggregat) / Puissance en total (sans accessoires) Statique (groupe à distance) / Potencia global (sin accesorios) Estatico (grupo remoto)	W	55	90	125	160	175	230	100	50
Potenza assorbita dall'illuminazione (senza accessori) / Power absorbed by lighting (without accessories) / Leistungsaufnahme der Beleuchtung (ohne Zubehör) / Puissance absorbé de la lumière (sans accessoires) / Potencia absorbida por la iluminacion (sin accesorios)	W	20	40	60	80	80	120	40	40
Potenza assorbita dall'illuminazione Mensola intermedia / Power absorbed by lighting - mezzanine glasshelf / Leistungsaufnahme der Beleuchtung - Zwischenglass / Puissance absorbé de la lumière Tablette intermédiaire / Potencia absorbida por la iluminacion Repisa intermedia	W	20	40	60	80	80	120	40	40
Superficie di esposizione / Display surface / Auslagefläche / Surface d'exposition / Superficie de exposicion	m ²	0,8	1,09	1,45	1,81	2,17	2,72	1,16	1,16
Lunghezza (comprese le spalle) (spessore spalla 5 cm.) / Lenght (incl. Side-walls) (Side-wall 5 cm thick) / Länge (inkl. Seitenteile) (Seitenteil: Isolierstärke: 5 cm) / Longueur (jouis compris (épaisseur joue 5 cm.) / Largo (incluido los laterales) (espesor lateral 5 cm.)	cm	106	154	202	250	298	370		
Volume in litri riserva / Storage volume in liters / Unterbaureserve in Liter / Volume en litre de la réserve / Volumen en litros reserva	Lt	182	274	365	456	547	703	NO	242
Numero sportelli (luce sp. 240x555 mm) / Storage door qty. (net size 240x555 mm) / Unterbautüren (Abmessungen der eingeklemmten Türen 240x555 mm) / Numéro portillons (dim. D'accès pour le portillon 240x555 mm) / Numero de puertas (vano puerta 240x555 mmm)		1	2	2	3	4	4	NO	1
Potenze utili per gruppi remoti-resa in Watt a -10°C / Useful powers for remote groups, yield in Watt to -10°C / Nützliche Leistungen für Externen Aggregaten, Ergebnis im Watt zu -10°C / Puissance nécaissaire pour les groupe à distance-rendement en Watt à -10°C / Potencia util por grupos remotos-rendimiento en Watt a -10°C	W	400	600	800	1000	1200	1450	359	359
Peso complessivo (imballato) / Total weight (with packing) / Gesamtgewicht (mit verpackung) / Poids en total (déjà emballé) / Peso global (ambalado)	Kg	130	170	210	250	285	320	120	120

DISEGNI TECNICI



ANGOLO 45° APERTO

Outside Corner 45°
Außencke 45°
Esquina 45° abierta

ANGOLO 45° CHIUSO

Inside Corner 45°
Innencke 45°
Esquina 45° cerrada

ANGOLO 90° APERTO

Outside Corner 90°
Außencke 90°
Esquina 90° abierta

ANGOLO 90° CHIUSO

Inside Corner 90°
Innencke 90°
Esquina 90° cerrada